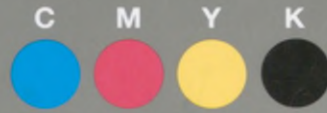


Grey Scale #13



A 1 2 3 4 5 6 M 8 9 10 11 12 13 14 15 B 17 18 19

# AKADEMIA OBRONY NARODOWEJ

WYDZIAŁ WOJSK LĄDOWYCH  
KATEDRA TAKTYKI OGÓLNEJ



Egz. Nr 10

Tylko dla nauczycieli akademickich

Mjr dr Marek WRZOSEK

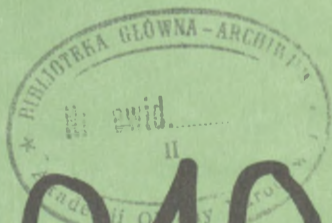
## ĆWICZENIE Nr 130

DZIAŁANIA TAKTYCZNE  
(ZWIĄZEK TAKTYCZNY, ODDZIAŁ, PODODDZIAŁ)

Część „B”

KIEROWANIE OBRONĄ DYWIZJI

Załączniki do dokumentacji ćwiczenia



# 60105

WARSZAWA

2001



*Ceyne*  
**AKADEMIA OBRONY NARODOWEJ**

**WYDZIAŁ WOJSK LĄDOWYCH  
KATEDRA TAKTYKI OGÓLNEJ**



Egz. Nr 10

Tylko dla nauczycieli akademickich

Mjr dr Marek WRZOSEK

**ĆWICZENIE Nr 130**

**DZIAŁANIA TAKTYCZNE  
(ZWIĄZEK TAKTYCZNY, ODDZIAŁ, PODODDZIAŁ)**

Część „B”

**KIEROWANIE OBRONĄ DYWIZJI**

**Załączniki do dokumentacji ćwiczenia**



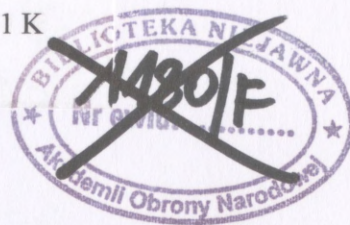
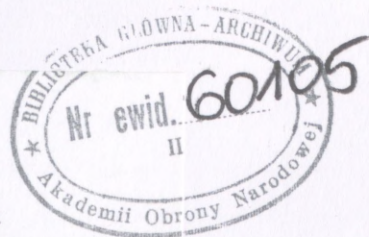
**60105**

**WARSZAWA**

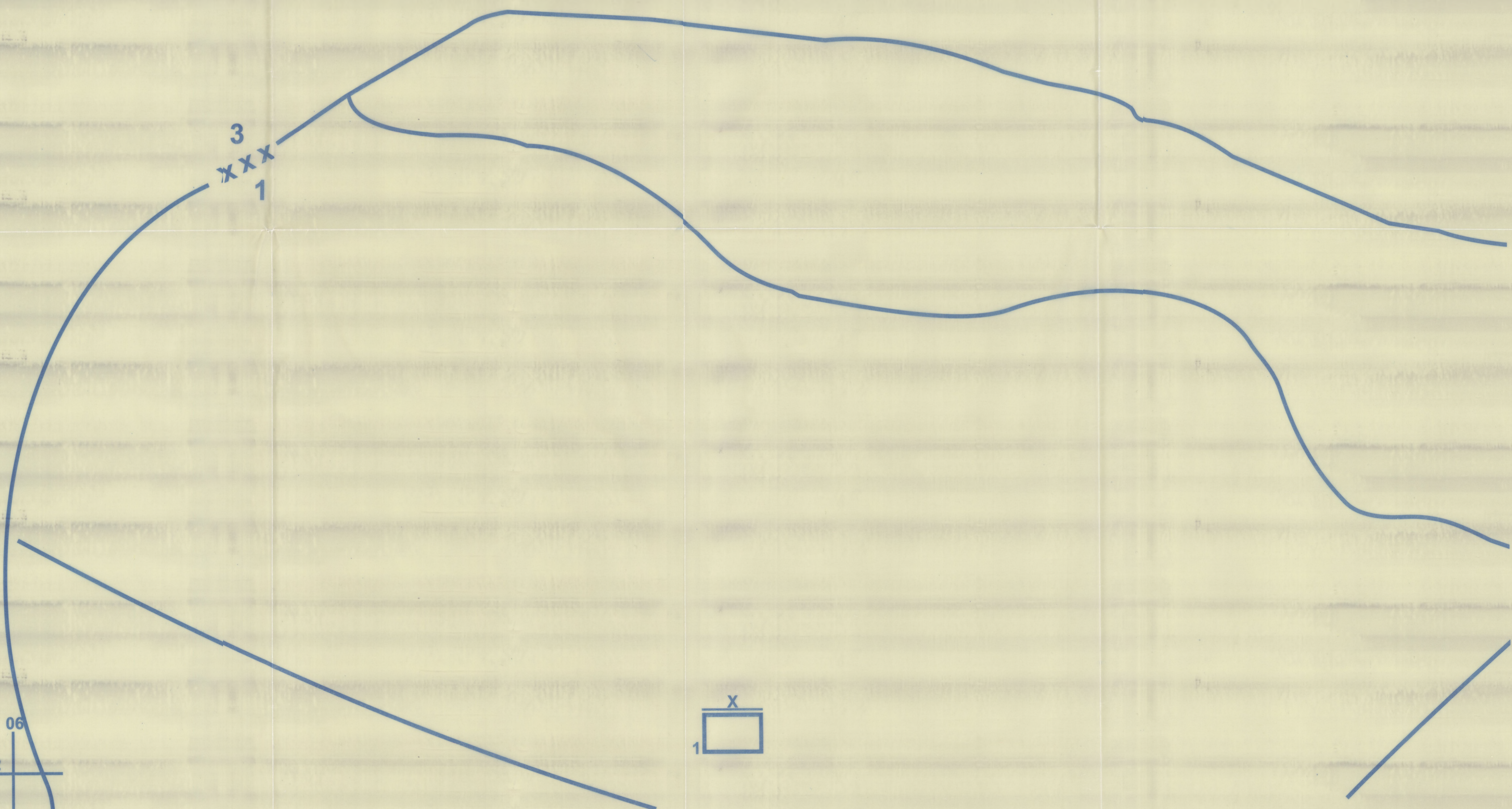
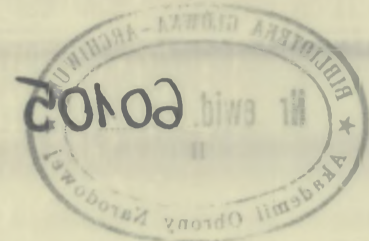
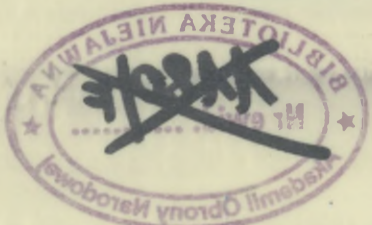
**2001**

OPIS ZAWARTOŚCI TECZKI

1. Mapa nr 320/WW, skala 1:100 000 na 20 ark.  
Położenie wojsk 1 DZ 021700 MARZEC
2. Szkic na kalce nr 319/WW na 6 ark.  
Aneks C (plan obrony 1 K) do rozkazu operacyjnego nr 3 1 K



1	4
2	5
3	6



3  
XXX  
1

06  
32

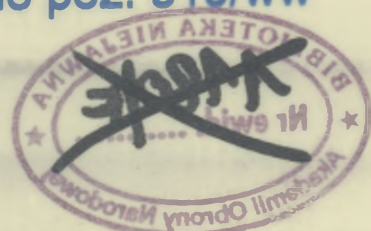
X  
1

1	4
2	5
3	6

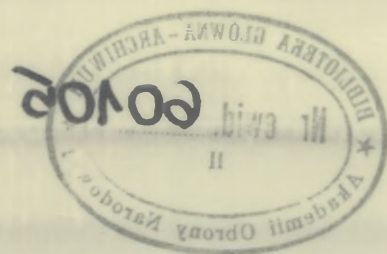




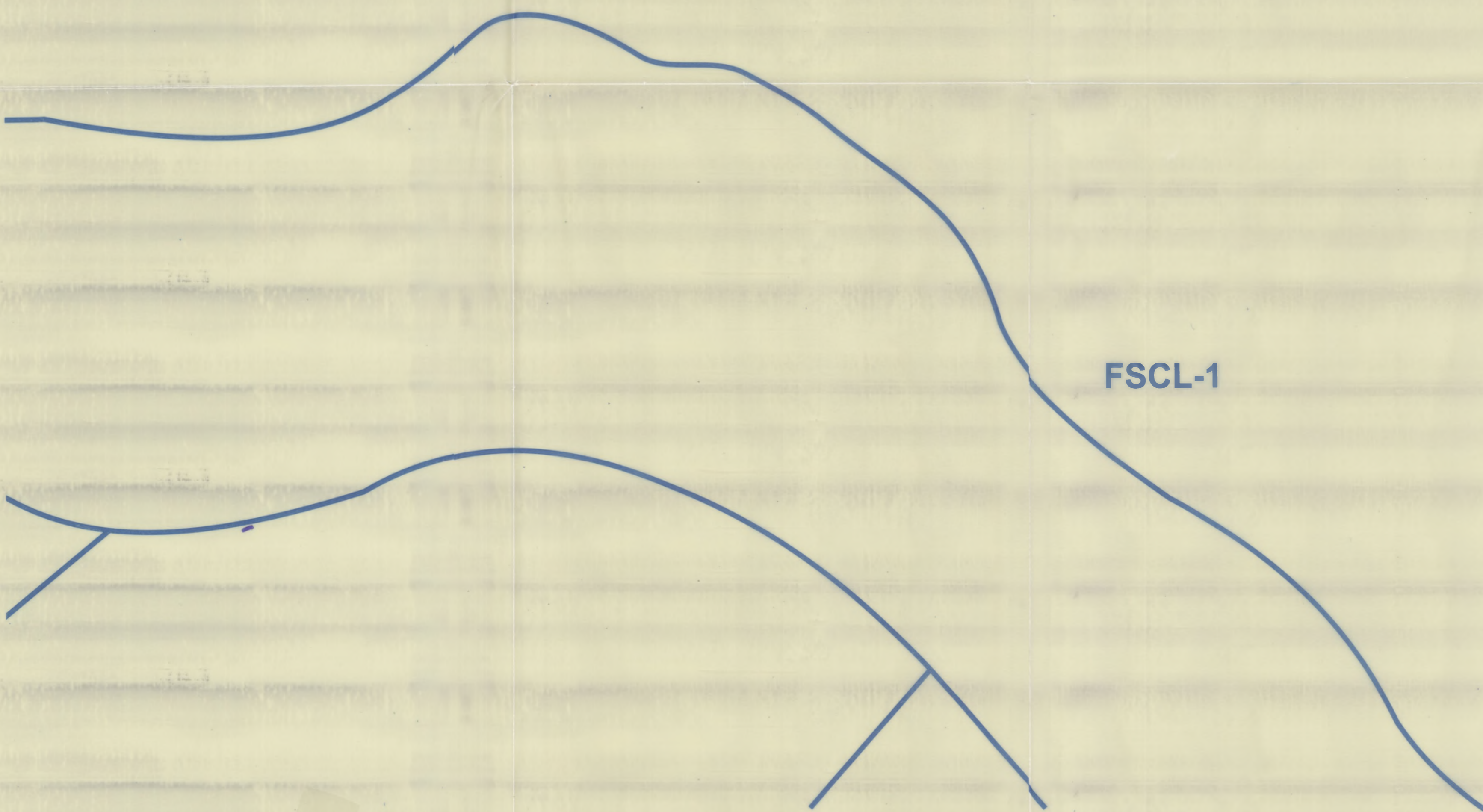
1	4
2	5
3	6



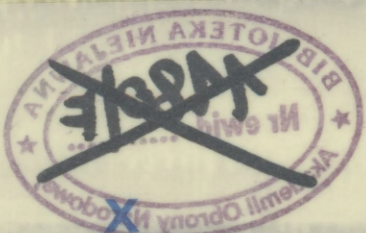
# ANEKS C ( PLAN OBRONY 1 K) DO ROZKAZU OPERACYJNEGO NR3 1 K



**Dokumenty odniesienia: Mapa 1:100 000, wyd. SGWP  
ark.: N-34-103,104;N-34-105,106; N-34-115,116; N-34-117, 118; N-34-127,128;  
N-34-129,130; N-34-139,140; N-34-141,142;M-34-7,8;M-34-9,10;**

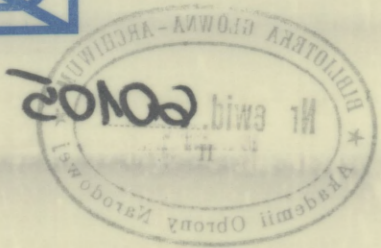


01



Ark. 5 do poz. 319/ww

1	4
2	5
3	6



10

20

20



PL KWARC

FSCL - 2

08

06

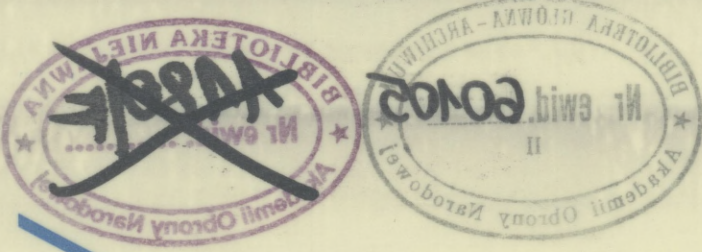
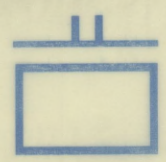
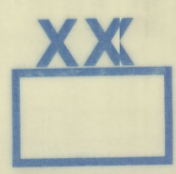
HL/PL AMETYST

PL NEFRYT  
(FEBA)

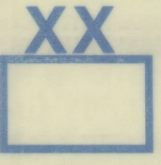
PL OPAL

1	4
2	5
3	6

2



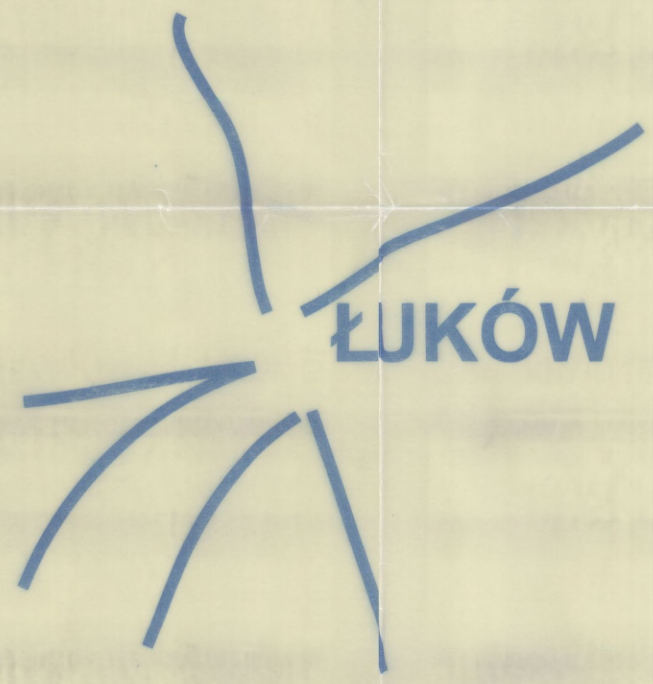
3



2

XX

3



ŁUKÓW

3

XX