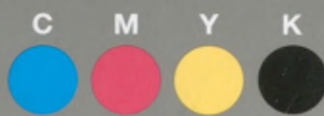


Grey Scale #13



DANES-PICTA.COM

A 1 2 3 4 5 6 M 8 9 10 11 12 13 14 15 B 17 18 19



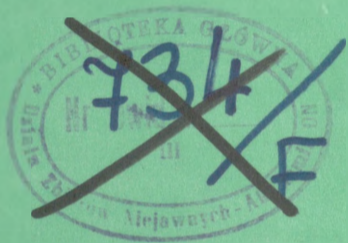
AKADEMIA OBRONY NARODOWEJ

WYDZIAŁ WOJSK LĄDOWYCH
KATEDRA DOWODZENIA I ŁĄCZNOŚCI

JAWNF

Do użytku służbowego

Egz. Nr 10



Dla nauczycieli akademickich

ĆWICZENIE WPROWADZAJĄCE Nr 111

ZWIĄZEK TAKTYCZNY I ODDZIAŁ W OPERACJI I WALCE

Załączniki



60038

WARSZAWA

1997



AKADEMIA OBRONY NARODOWEJ

**WYDZIAŁ WOJSK LĄDOWYCH
KATEDRA DOWODZENIA I ŁĄCZNOŚCI**

J A W N F

Do użytku służbowego

Egz. Nr 10



Dla nauczycieli akademickich

ĆWICZENIE WPROWADZAJĄCE Nr 111

**ZWIĄZEK TAKTYCZNY I ODDZIAŁ W OPERACJI
I WALCE**

Załączniki

60038

WARSZAWA

1997



Opis zawartości teczki

1. Mapa nr 557/WW, skala 1:200 000 na 12 ark.
Plan przeprowadzenia ćwiczenia wprowadzającego nr 111
2. Mapa nr 558/WW, skala 1:200 000 na 8 ark.
Położenie wyjściowe wojsk o 3.00 4.01
3. Mapa nr 559/WW, skala 1:100 000 na 12 ark.
ANEKS C (Plan operacji 2 K) do rozkazu operacyjnego nr 1
4. Mapa nr 560/WW, skala 1:50 000 na 4 ark.
ANEKS A (Wyciąg z planu obrony 4 DZ)
5. Mapa nr 561/WW, skala 1:100 000 na 12 ark.
ANEKS C (Plan obrony 4 DZ)
6. Mapa nr 562/WW, skala 1:50 000 na 4 ark.
ANEKS C (Plan obrony 41 BZ)

