



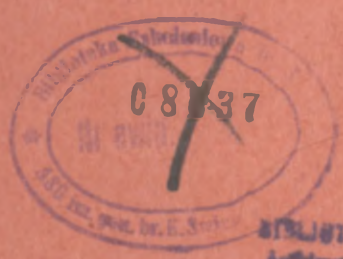
AKADEMIA SZTABU GENERALNEGO
im. generała broni K. Świerczewskiego

KATEDRA HISTORII SZTUKI WOJENNEJ

JAWNE

Egz. Nr 50

MAPY DO PODRÓŻY WOJSKOWO-HISTORYCZNEJ NA TEMAT:
DZIAŁANIA WOJSK REGULARNYCH I ODDZIAŁÓW
PARTYZANCKICH W TERENIE PODGORSKIM
I GÓRZYSTYM
w latach 1939 – 1945



43338

WARSZAWA SIERPIEŃ 1966



AKADEMIA SZTABU GENERALNEGO
im. generała broni K. Świerczewskiego

KATEDRA HISTORII SZTUKI WOJENNEJ

JAWNE



Egz. Nr 50

83

MAPY DO PODRÓŻY WOJSKOWO-HISTORYCZNEJ NA TEMAT:
DZIAŁANIA WOJSK REGULARNYCH I ODDZIAŁÓW
PARTYZANCKICH W TERENIE PODGÓRSKIM
I GÓRZYSTYM
w latach 1939 – 1945



WYDZIAŁ HISTORII SZTUKI WOJENNEJ
KATEDRA HISTORII SZTUKI WOJENNEJ
SI ERVID

43338

WARSZAWA

SIERPIEŃ

1966

JAWN

Inw. p. 12657

Zawartość teczki

FOSTAŃ
Listy z dnia 27 stycznia 1960 roku
nr 34.44.2
Dz. 2. 1972. 11. pod. 96



Mapy 1 : 100 000

1. Działania 10 Zm BK 1 - 5.9.1939 r.
M - 34 - 76, 77
88, 89
2. Mapa działań polsko-radzieckich grup dywersyjnych i oddziałów partyzanckich oraz przeciwdziałań wojsk okupacyjnych 1942 - 1945 r.
M - 34 - 76, 77, 78, 79
88, 89, 90, 91
3. Operacja dukielska 38 armii - przebieg działań /8 i 9 - 28.10.1944 r./.
M - 34 - 79, 80, 81
91, 92, 93

*BIURO WYKONAWCZE
KATEDRA ASO WT
10 ewid.*

50

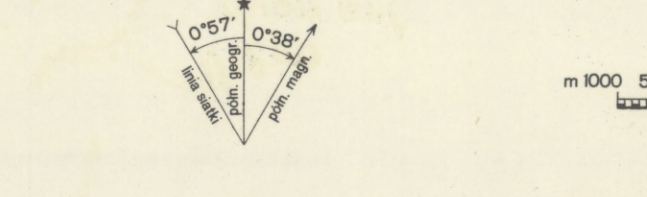
DZIAŁANIA 10 Zm BK I 5.9 1939r



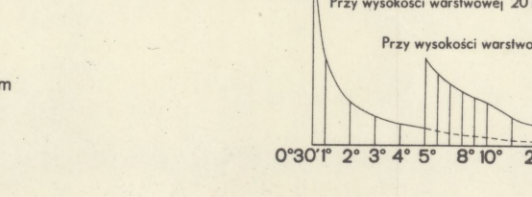
LEGENDA

- położenie i działania stron 1.9.1939r
- położenie i działania stron w dniu 2.9
- położenie i działania stron w dniu 3.9
- położenie i działania stron w dniu 4.9
- położenie i działania stron w dniu 5.9
- kierunki odwrótu i rejonny zajmowane 5/6.9.39r

Zoboczenie magnetyczne wschodnie +0°38'10-10
Zoboczenie południkowe zachodnie -0°38'10-10
Liczby magnetyczne wschodnie +1°30'10-20
Różnica zmienna obrotowa magn. +0°09'10-20

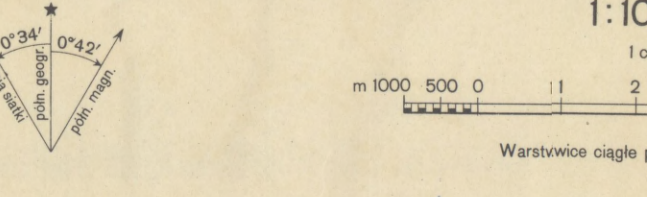


1:100 000
Wskazniki cegieł poprowadzone do 20 m

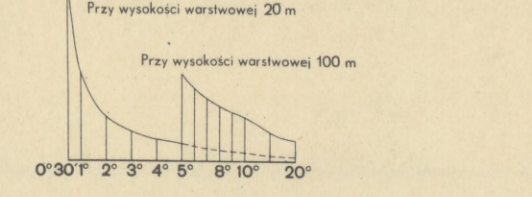


Materiał podstawowy:
mapa 1:50 000 1936-39
wydanie pierwsze 1961 r.
Opisano w 81 r.
Druk - 1961 r.

Zoboczenie magnetyczne wschodnie +0°42'10-10
Zoboczenie południkowe zachodnie -0°38'10-10
Liczby magnetyczne wschodnie +1°30'10-20
Różnica zmienna obrotowa magn. +0°09'10-20



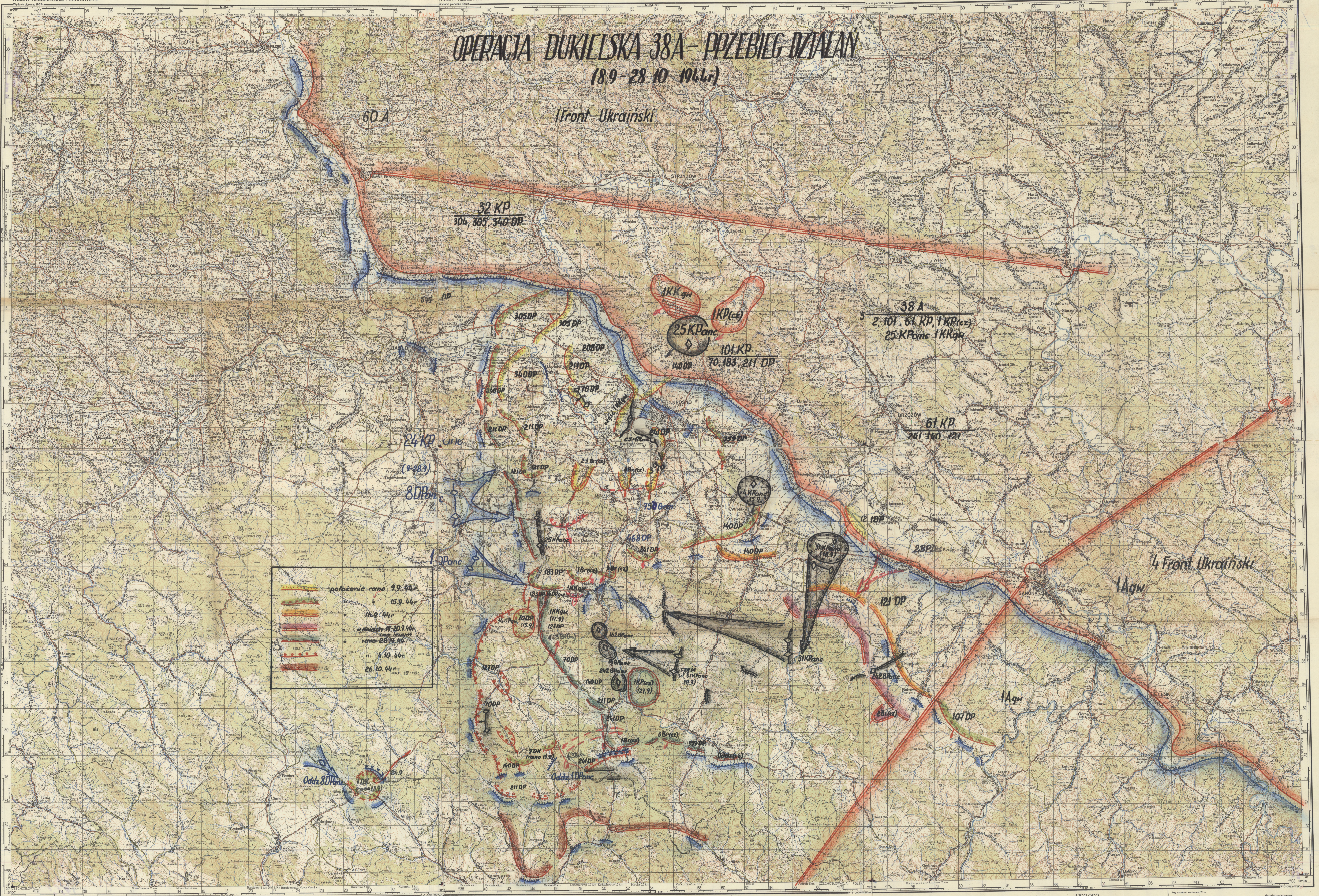
1:100 000
Wskazniki cegieł poprowadzone do 20 m



Materiał podstawowy:
mapa 1:50 000 w 1936-39
wydanie pierwsze 1961 r.
Opisano w 81 r.
Druk - 1961 r.

OPERACJA DUKIELSKA 38A - PRZEBIEG DZIAŁAŃ

(18.9 - 28.10.1944r.)



Legenda

15.9.44r
 18.9.44r
 20.9.44r
 26.9.44r
 1.10.44r