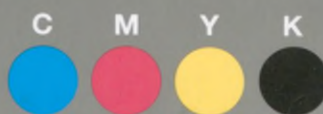


Grey Scale #13



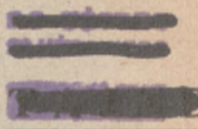
DANES PICTA .COM

A 1 2 3 4 5 6 M 8 9 10 11 12 13 14 15 B 17 18 19

AKADEMIA SZTABU GENERALNEGO WP  
im. generała broni Karola Świerczewskiego

WYDZIAŁ WOJSK LOTNICZYCH I OPK  
KATEDRA TAKTYKI WOJSK OPK

JAWNE



Egz. pojed.

Tylko dla nauczycieli akademickich

Ppłk dypl. Józef SZYMAŃSKI



ĆWICZENIE SPRAWDZAJĄCE Nr 361/III OPK  
WYBRANE PROBLEMY ORGANIZACJI I PROWADZENIA  
DZIAŁAŃ BOJOWYCH PRZEZ KORPUS OPK

Opracowanie metodyczne

41513

BIBLIOTEKA NAUKOWA ASG WP  
Archiwum Sztabu Oficerów Specjalnych  
Nr ewid. \_\_\_\_\_

WARSZAWA

MAJ

1978



**AKADEMIA SZTABU GENERALNEGO WP**  
im. generała broni Karola Świerczewskiego

---

WYDZIAŁ WOJSK LOTNICZYCH I OPK  
KATEDRA TAKTYKI WOJSK OPK

**JAWNE**

\_\_\_\_\_

\_\_\_\_\_

\_\_\_\_\_

Egz. pojed.

Tylko dla nauczycieli akademickich

Ppłk dypl. Józef SZYMAŃSKI



**ĆWICZENIE SPRAWDZAJĄCE Nr 361/III OPK**  
**WYBRANE PROBLEMY ORGANIZACJI I PROWADZENIA**  
**DZIAŁAŃ BOJOWYCH PRZEZ KORPUS OPK**

Opracowanie metodyczne

41513

BIBLIOTEKA NAUKOWA ASP WP  
Archiwum Sztabu i Korpusów Specjalnych  
Nr ewid. \_\_\_\_\_

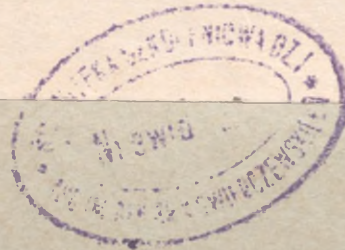
BIURO NAUKOWE  
Specjalistyczne  
Nr 513

~~BIURO  
SLUŻBOWE~~

PRZEKLASYFIKOWANO  
Protokół Nr 12657

Opis załączników :

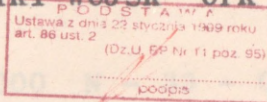
1. Mapa nr pf-1287/WV skala 1 : 500 000 na 12 ark.  
Sytuacja wyjściowa 6 KOPK na 20.00 8.6.
2. Mapa nr skł.map 057224 skala 1 : 500 000 na 12 ark.  
Tło taktyczno-operacyjne do ćwiczeń sprawdzającego  
nr 361/III OPK.



AKADEMIA SZTABU GENERALNEGO  
im. gen. breni K. Świerczewskiego

WYDZIAŁ WOJSK LOTNICZYCH I OPK  
KATEDRA TAKTYKI WOJSK OPK

JAWNE



"ZATWIERDZAM"  
czpo. SZEFA KATEDRY  
TAKTYKI WOJSK OPK

*Wz*  
płk nawig. dr Jerzy FIJAŁKOWSKI

Dnia . 30 . . . . maja 1978 r.

~~\_\_\_\_\_~~  
~~\_\_\_\_\_~~  
Egz. pojed.

PRZEKLASYFIKOWANO  
Protokół Nr 12657

Tylko dla wykładowców

ppłk dypl. Józef SZYMAŃSKI

ĆWICZENIE SPRAWDZAJĄCE NR 361/III OPK



OPRACOWANIE METODYCZNE

BIBLIOTEKA NAUKOWA ASG WP  
Archiwum Biuletynu Autorów Specjalnych  
Nr ewid. ~~\_\_\_\_\_~~

041513

SPRAWDZIŁ  
KIEROWNIK ZAKŁADU SZT. OPERACYJNEJ

*[Signature]*  
płk dr Zygmunt KUKUŁA

W A R S Z A W A

M A J

1 9 7 8 R .

VI. WARTOŚCI MYŚL PRZEWODNIA ĆWICZENIA  
=====

MAPA: 500000 N - 33 - C,D

34 - C,D

M - 33 - A,B,C,D

34 - A,B,C,D

I. TEMAT: "WYBRANE PROBLEMY ORGANIZACJI I PROWADZENIA  
DZIAŁAŃ BOJOWYCH PRZEZ KORPUS OPK"

II. CELE SZKOLENIOWE:

Sprawdzić umiejętności słuchaczy w zakresie:

- przewidywania działań nieprzyjaciela powietrznego;
- podejmowania decyzji w roli dowódcy korpusu OPK;
- redagowania zadań dla podległych jednostek.

III. ZAGADNIENIA SZKOLENIOWE:

1. Ocena sytuacji operacyjno-taktycznej.
2. Podjęcie decyzji do odtworzenia ugrupowania bojowego wojsk korpusu oraz wykonania manewru częścią sił w poszczególnych rodzajach wojsk.
3. Stawianie zadań podległym jednostkom.

IV. METODA PRZEPROWADZENIA ĆWICZENIA:

Ćwiczenie zostanie przeprowadzone metodą samodzielnej indywidualnej pracy pisemnej.

V. CZAS TRWANIA ĆWICZENIA:

Ćwiczenie trwa jeden dzień - sześć godzin lekcyjnych.

## VI. WARUNKI ORGANIZACJI ĆWICZENIA:

1. Ćwiczenie rozpoczyna się w trzecim dniu wojny, po wykonaniu uderzeń na:
  - siły i środki korpusu OPK;
  - przeprawy i węzły komunikacyjne;
  - obiekty przemysłowe i administracyjne.
2. W charakterze przeciwnika przyjęte siły zbrojne państw NATO, wzmocnione pierwszym rzutem mobilizacyjnym /M+10/. Stan ilościowy i bazowanie sił powietrznych NATO według Biuletynu Wywiadowczego II Zarządu Sztabu Generalnego oraz Kompedium Sił Zbrojnych państw NATO - 1978 r.
3. Osłonę z powietrza obiektów rozmieszczonych na obszarze PRL realizują wojska OPK w składzie 4, 5, 6 korpusu OPK. 6 korpus OPK /ćwiczący/ broni przed rozpoznaniem i uderzeniami z powietrza obiektów w południowo-zachodniej części PRL. W skład 6 korpusu OPK wchodzi:
  - 16 plm OPK, rozmieszczony na lotniskach w m. BUK, NW. TOMYŚL;
  - 28 plm OPK, rozmieszczony na lotniskach w m. ŚRODA ŚL., ZŁOTORYJA;
  - 31 plm OPK, rozmieszczony na lotniskach w m. WOLBROM, TASZEK;
  - 12 DAR OPK w składzie dwunastu dear /osiem dear S-75M i cztery dear S-125/ osłania GÓRNO-ŚLĄSKI REJON PRZEMYSŁOWY;
  - 4 BAR OPK w składzie ośmiu dear /pięć dear S-75M i trzy dear S-125/ osłania obiekty w rejonie m. POZNAŃ;
  - 81 par OPK w składzie czterech dear /S-125/ osłania przeprawy przez rz. ODRA;
  - 7, 9 i 11 dear /S-125/ z 2 BAR OPK osłania przeprawy przez rz. ODRA;
  - 85 pa OPK w składzie dziewięciu baterii plot 57 m/m armat osłania obiekty w m. WROCŁAW;

- 6 sdaplot OPK w składzie trzech baterii 57 m/m armat osłania SD 6 korpusu OPK;
- 6 BRT OPK w składzie czterech brt /dziewiętnaście RLP/ tworzy na kierunku zachodnim i południowo-zachodnim ciągłe radiolokacyjne pole wykrywania i śledzenia od 500 m. , a w głębi rejonu obrony korpusu OPK od 1000 m.;
- 8 bzz osłania obiekt specjalny w m. WIERUSZÓW do 15.00 15. 06;
- 9 brr od 2.00 16. 06 prowadzi rozpoznanie przestrzeni powietrznej wzdłuż zachodniej i południowo-zachodniej granicy PRL;
- operacyjnie podporządkowana 26 DLM /260, 261, 262 plm/ i 2 DLSzR /20 i 21 plmsz/ - w okresie od 23.00 15. 06.

#### 4. Ogólne położenie stron.

Siły zbrojne NATO o 4.00 12. 06 rozpoczęły działania wojenne w celu opanowania NRD, zachodnich terytoriów PRL i CSRS.

Siły zbrojne państw UW prowadzą uporczywe działania obronne na terytorium NRD i CSRS dążąc do załamania natarcia nieprzyjaciela i rozpoczęcia działań zaczepnych. W tym celu od wczesnych godzin rannych 16 06 do końca dnia 18. 06 przez rejon obrony korpusu będą przegrupowywać się wojska sojusznice.

Siły powietrzne nieprzyjaciela do 15.00 15. 06 w ramach wywołania panowania w powietrzu wykonywały udrzenia na obiekty systemu OP, przeprawy i węzły komunikacyjne, obiekty przemysłowe, administracyjne oraz inne o znaczeniu wojskowym.

6 korpus OPK od 18.00 15. 06 dokonuje po wypracowaniu decyzji, niezbędnych przegrupowań w celu poprawienia i odtworzenia ugrupowania bojowego, zorganizowania bezpośredniej osłony przepraw przez rz. ODRA i przegrupowujących się wojsk sojusznicznych.

Gotowość bojowa 6 korpusu OPK w nowym ugrupowaniu do 2.00 16. 06.

VII. SPOSÓB PRZEPROWADZENIA ĆWICZENIA:

Na kilka dni przed przeprowadzeniem ćwiczenia, słuchacze otrzymują założenie nr 1 wraz z mapą położenia wojsk 6 korpusu OPK na 20.00 8. 06 /sytuacja wyjściowa/, w celu zapoznania się ze stanem sił, ugrupowaniem bojowym, obiektami osłony oraz z niezbędną literaturą dotyczącą organizacji i prowadzenia działań bojowych przez korpus OPK.

W dniu przeprowadzenia ćwiczenia, o godzinie 8.00 słuchacze otrzymują założenie nr 2 z ogólną sytuacją na 15.30 15.06.

Słuchacze po zapoznaniu się z sytuacją, obiektami uderzeń, poniesionymi stratami i zadaniem, do godziny 13.20 opracowują:

- a/ na mapie - decyzję dowódcy 6 korpusu OPK;
- b/ na załączonym arkuszu /pisemnie/ - zadanie dla jednostek, zabezpieczające realizację powziętej decyzji - dla dowolnie wybranego rodzaju wojsk korpusu OPK / LM, WRiA, WRT z rozpoznaniem i przeciwdziałaniem radioelektronicznym/.

VIII. ZAMIAR STRON:

1. "ZACHODNI"

Siły zbrojne państw NATO wzmocnione pierwszym rzutem mobilizacyjnym /M+10/, o godzinie 4.00 12. 06 rozpoczęły działania wojenne, z zamiarem opanowania NRD, zachodnich terytoriów PRL i CSRS, skupiając główny wysiłek na:

- kierunku zachodnim:
  - KASSEL, LEIPZIG, POZNAŃ;
- kierunku południowo-zachodnim:
  - LINZ, HRADEC KRALOWE, WROCLAW;
  - LINZ, BRNO, KRAKÓW.

Do 15.00 15. 06 wojska "ZACHODNICH" pokonując uporczywą obronę państw "WSCHODNICH" włamały się w głąb terytorium NRD i CSRS na głębokość 80-120 km.

Działania wojsk lądowych wspierają siły powietrzne NATO bazujące na europejskim TDW.

Siły powietrzne nieprzyjaciela, w ramach wywalczenia panowania w powietrzu, wykonały uderzenia na obiekty, systemu OP na terytorium NRD i w zachodniej części CSRS. Obiektami kolejnych uderzeń były wojska w rejonach ześrodkowania, w marszu, węzły komunikacyjne, oraz inne obiekty o znaczeniu wojskowym.

O 13.30 15.06 lotnictwo nieprzyjaciela wykonało zmasowany nalot na obiekty położone na terytorium PRL głównie przeciwko systemowi OPK PRL.

W dotychczasowych działaniach do niszczenia obiektów naziemnych nieprzyjaciel stosował konwencjonalne środki rażenia /MEVERICK, WALLEYE, SHRIKE, BULLPUP, STANDARD ARM, napalm, bomby kulkowe, paliwowo-powietrzne i inne/, a do walk powietrznych przeważnie pociski SIDEWINDER, SPARROW oraz uzbrojenie strzeleckie. Uderzenia wykonywane były przez samoloty typu F-104, F-4, F-15, F-111, JAGUAR, małymi grupami, przeważnie z małych wysokości.

W czasie nalotu nieprzyjaciel stosował zakłócenia zakresu "cm" i "dcm".

"ZACHODNI" zamierzają w dalszym ciągu prowadzić działania zaczepne na dotychczasowych kierunkach działań. Lotnictwem walczyć o panowanie w powietrzu oraz izolować rejon działań bojowych od dopływu nowych sił.

Kolejny zmasowany nalot może być wykonany w godzinach rannych 16. 06 siłami około 140-180 samolotów /F-4, F-104, F-15, F-111, JAGUAR/ z kierunku:

- zachodniego w składzie 60-80 samolotów na obiekty położone w pasie: BAD MUSCAU, GŁOGÓW, POZNAŃ, ZGORZELEC, LEŚNA, ŚRODA ŚL., KALISZ;
- południowo-zachodniego w składzie 80-100 samolotów na obiekty położone w rejonie: NW. RUDA, WROCŁAW, SYCÓW, TOSZEK, RACIBÓRZ, oraz na kierunku CIESZYN, KRAKÓW.

Uderzenia mogą być wykonane na przeprawy przez rz. Odra i Wisła, węzły komunikacyjne, przegrupowujące się wojska oraz siły i środki OP na trasie przelotu grup uderzeniowych do obiektów uderzeń.

## 2. "WSCHODNI"

Siły zbrojne państw UW prowadzą upórtywe walki obronne na terytorium NRD i CSRS i po podciągnięciu nowych sił z głębi terytorium, zamierzają przejść do działań zaczepnych.

W dniach od 16. 06 do 18. 06 przez rejon obrony 6 korpusu OPK będą przegrupowywać się wojska armii sojusznicych.

Główne trasy przegrupowania wojsk przebiegają:

- w pasie nr 2 w granicach:

- z prawa: TORUŃ, CZARNKÓW, KOSTRZYŃ;

- z lewa : KALISZ, LEGNICA, ZGORZELEC;

- w pasie nr 3 w granicach:

- z prawa: SIERADZ, LEGNICA, JELENIA GÓRA;

- z lewa : JĘDRZEJÓW, TOSZEK, RACIBÓRZ;

- po osi nr 3: TARNÓW, KRAKÓW, CIESZYN.

Czołowe oddziały tych wojsk, we wczesnych godzinach rannych 16.06 przekroczą wschodnią granicę rejonu obrony 6 korpusu OPK. Główne siły będą przegrupowywać się w pasie nr 3 i po osi nr 3.

Do osłony przegrupowujących się wojsk, dowódcy 6 korpusu OPK zostają operacyjnie podporządkowane 26 DLM

/260, 261, 262 plm/, 2 DLSZR /20, 21 plmsz/ oraz dodatkowo przydzielone 81 par OPK, trzy deary /S-125/ z 2 BAR OPK i 9 brr.

6 korpus OPK osłaniający obiekty w południowo-zachodniej części PRL od 4.00 12. 06 do 15.00 15. 06 prowadził walkę z grupami samolotów nieprzyjaciela działających na środki OP, przeprawy przez rz. ODRA i WISŁA, węzły komunikacyjne, obiekty przemysłowe, administracyjne i militarne.

W prowadzonych działaniach w dniu 15. 06 wojska 6 korpusu OPK w walce z nieprzyjacielem powietrznym poniosły następujące straty: 20 RLS /w tym: cztery RLP-622, 631, 632 i 644 całkowicie, a trzy RLP-613, 614, 624 - częściowo/; pięć deary całkowicie /dwa w 4 BAR OPK i trzy w 12 DAR OPK/, a w trzech /dwa w 4 BAR OPK i jeden w 12 DAR OPK/ uszkodził układy antenowe i jeden skład pocisków raketowych; w 18 BAR OPK CSRS zniszczone 1, 2, 3 i 6 deary; jedną baterię artylerii przeciwlotniczej; trzy WPN /przy RLP-622, 631 i 644/; 35 samolotów; 18 pilotów; na 10 lotniskach /NW. TOMYŚL, KARCZEMKA, LWÓWEK ŚL., ZŁOTORYJA, ZĄBKOWICE, MIERZĘCICE, WOLBROM, OŚWIĘCIM/ zniszczone pasy startowe i w większości zbiorniki z paliwem i magazyny z amunicją /możliwe wykorzystanie tych lotnisk po około 2-4 dobach/ oraz na lotnisku w m. MIERZĘCICE zniszczone zbiorniki z paliwem; przeprawy przez rz. ODRE, i NYŚĘ ŁUŻYCKĄ /w m. ŚLUBICE, GUBIN, ZASIEKI KROSNO ODRZAŃSKIE, NOWA SÓL/, elektrownie i gazownie /w m. POZNAŃ, LEGNICA, WROCŁAW, OPOLE, GLIWICE, KRAKÓW/; uszkodzone huty /w m. CZĘSTOCHOWA i KATOWICE/.

W zaistniałej sytuacji dowódca 6 korpusu OPK zamierza dokonać niezbędnych przegrupowań w celu odtworzenia i poprawienia ugrupowania bojowego, utrzymując jednocześnie maksymalną liczbę sił i środków w pełnej gotowości do odpierania kolejnych nalotów grup samolotów lotnictwa nieprzyjaciela.

Do dalszych działań bojowych dowódca 6 korpusu OPK operacyjnie podperzadkowane 26 DLM /260, 261, 262 plm/ rozmieszczoną na lotniskach w m. LUBSKO, BAJADLA, GŁOGÓW oraz 20 i 21 plmsz z 2 DLSZR rozmieszczonych na lotniskach w m. MIĘDZYRZECZ, BABIMOST oraz przydzielone 81 par OPK /cztery dekar S-125/, trzy dekar S-125 z 2 BAR OPK, 9 brr oraz sprzęt do 8 brr 4R-325, 6R-834p, 1ARO-K3, 1ARO-U2/.

## IX. OGÓLNA KONCEPCJA DECYZJI DOWÓDCY 6 KORPUSU OPK.

### 1. WNIOSKI Z OCENY NIEPRZYJACIELA.

Głównym celem działań bojowych lotnictwa nieprzyjaciela w rejonie obrony 6 korpusu OPK w najbliższym czasie, najprawdopodobniej będzie prowadzenie dalszej walki:

- • panowanie w powietrzu;
- • izolację rejonu działań bojowych.

Do wykonania uddrzeń na obiekty położone w rejonie obrony korpusu oczekuje się, że nieprzyjaciel w ciągu najbliższej doby może jednorazowo wydzielić około 140-180 samoleatów /F-4, F-104, F-15, F-111, JAGUAR/.

Uderzenia mogą być wykonane z kierunków:

- zachodniego - 60-80 samoleatów na obiekty położone w pasie: BAD MUSCAU, GŁOGÓW, POZNAŃ, ZGORZELEC, LEŚNA, ŚRODA ŚL., KALISZ;
- południowo-zachodniego - 80-100 samoleatów na obiekty położone w rejonie: NW. RUDA, WROCLAW, SYCÓW, TOSZEK, RACIBÓRZ, oraz na kierunku: CIESZYN, KRAKÓW.

Uderzenia mogą być wykonane na przeprawy przez rz. ODRA i WISŁA, węzły komunikacyjne, przegrupowujące się wojska oraz siły i środki OP na trasie przelotu grup uderzeniowych.

Nalot może być wykonany jednocześnie z obu kierunków lub tylko z jednego kierunku, grupami w składzie 2-4-8 samoleatów na małych i średnich wysokościach w 1-3 rzutach.

Odstępy czasowe pomiędzy rzutami mogą wynisnąć do 10-15 minut, a pomiędzy grupami 0,5-1 minuty. Do niszczenia obiektów w dalszym ciągu nieprzyjaciel prawdopodobnie będzie stosować konwencjonalne środki rażenia /MEVERICK, WALLEYE, SHRIKE, STANDARD ARM, BULLPUP, napalm, bomby kulkowe, paliwowo-powietrzne i inne, oraz zakłócenia zakresu "cm" i "dcm". Nie należy jednak wykluczyć możliwości użycia przez nieprzyjaciela broni jądrowej.

## 2. ZADANIE KORPUSU OPK.

6 korpus OPK w składzie 16.28.31 plm OPK, 12 DAR OPK, 4 BAR OPK, 81 par OPK, 7, 9, 11 dear z 2BAR OPK, 85 pa OPK, 6 sdapolt OPK, 6 BRT OPK, 8 bzt i 9 brr OPK oraz operacyjnie podporządkowaną 26 DLM i 2 DLSZR we współdziałaniu z OP sąsiadów, ma nadal bronić dotychczasowych wyznaczonych do osłony obiektów, a ponadto otrzymał dodatkowe zadanie osłaniania przeprawy przez rz. ODRA oraz przegrupowujące się wojska, skupiając główny wysiłek na kierunku południowo-zachodnim i zachodnim.

## 3. OGÓLNY ZAMIAR WYKORZYSTANIA SIŁ KORPUSU OPK.

Uwzględniając poniesione straty w dotychczasowych działaniach bojowych oraz otrzymane zadanie - główny wysiłek należy skupić na dotychczas osłanianych obiektach oraz na osłonie przepraw przez rz. ODRA, a ponadto na osłonie przegrupowujących się wojskach przez rejon obrony korpusu OPK.

W celu wykonania postawionego zadania należy:

- odtworzyć i poprawić radiolokacyjne pole wykrywania i naprowadzania;
- odtworzyć ugrupowanie bojowe 12 DAR OPK i 4 BAR OPK;
- ugrupować 81 par OPK i trzy dear z 2 BAR OPK w rejonie WROCLAW - OPOLE;
- przegrupować 16, 28 i 31 plm OPK;
- przegrupować i uzupełnić 8 bzt - do rejonu KOZŁE, KĘDZIERZYN;

- ugrupować 9 brr wzdłuż zachodniej i południowo-zachodniej granicy PRL;
- włączyć do systemu korpusu OPK 26 DLM, 2 DLSzR, 9 brr oraz zgrupowanie artylerii raketowej /81 par OPK, 7, 9, 11 dear z 2 BAR OPK/.

#### 4. ZADANIA DLA KORPUSU OPK.

##### a/ W wojskach raketowych i artylerii plot.

Wojska raketowe i artylerię przeciwlotniczą ugrupować:

- 12 DAR OPK nadal osłaniać dotychczasowe obiekty oraz w celu poprawienia ugrupowania, przegrupować:
  - 4 dear w rejon m. WĘGRZCE /płd-wsch. od m. KRAKÓW/;
  - 5 dear w rejon m. ZATOR;
  - 8 dear w rejon m. KNURÓW;
- 4 BAR OPK nadal osłaniać dotychczasowe obiekty w m. POZNAŃ oraz w celu poprawienia ugrupowania przegrupować:
  - 3 dear w rejon m. BIEDRUSKO;
  - 8 dear w rejon m. GRZEBIELISKO;
- dowódcy 81 par OPK podporządkowują 7, 9 i 11 dear /S-125/ z 2 BAR OPK w celu zorganizowania osłony przepraw przez rz. Odra /na odcinku WROCLAW-OPOLE/, dywizjony ogniowe ugrupować w rejonie: WIERZBNO, MALUJOWICE, LUBSZA, OLSZYŃKA, LUBOSZYCE, PRUSZKÓW, DĄBROWA;
- 85 pa OPK i 6 sdapolet OPK nadal osłaniać dotychczasowe obiekty w m. WROCLAW i w m. MILICZ.

Stanowiska startowe 6, 7 i 9 dear 12 DAR OPK oraz 1 i 2 dear 4 BAR OPK przygotować jako stanowiska pozorne.

b/ W lotnictwie myśliwskim:

Lotnictwo maśliwskie 6 korpusu OPK ugrupować:

- 16 plm OPK przegrupować na węzeł lotniskowy w m. KROBIA i ODOLANÓW, skąd po osiągnięciu gotowości bojowej być w gotowości do zwalczania ŚNP /na rozkaz z SD 6 korpusu OPK/ w całym rejonie działań bojowych korpusu lub samodzielnie w sektorze: MIĘDZYCHÓD, GNIEWKOWO, DOBRA, RADOMSKO, OLESNO, WOLÓW, MIĘDZYCHÓD. Działania bojowe prowadzić z położenia dyżurowania na lotniskach lub w strefach dyżurowania. SD pułku i PN zorganizować na bazie RLP-621;
- 28 plm OPK, eskadrę z lotniska w m. ZŁOTORYJA przegrupować na lotnisko w m. ŚLONICA oraz zorganizować WPN na bazie RLP-622;
- 31 plm OPK, eskadrę z lotniska w m. WOLBROM przegrupować na lotnisko w m. STRZELCE OPOLSKIE oraz zorganizować WPN na bazie RLP-644;
- z GZPN przy PłSD-3 wydzielić siły do zorganizowania WPN na bazie RLP-631.

c/ W 4 brygadzie radiotechnicznej.

W celu odtworzenia ciągłego radiolokacyjnego pola wykrywania i naprowadzania:

- odtworzyć RLP-622 dwoma RLS /P-15 i Jawor/ z RLP-623, oraz zabezpieczyć zorganizowanie WPN LM;
- odtworzyć RLP-632 dwoma RLS /P-15 i Jawor/ z RLP-620;
- odtworzyć RLP-631 dwoma RLS /P-15 i Jawor/ z RLP-630 oraz zabezpieczyć zorganizowanie WPN LM, wydzielonego z GZPN-3;
- odtworzyć RLP-644 dwoma RLS /P-15 i Jawor/ z RLP-643 oraz zabezpieczyć zorganizowanie WPN LM.

Na RLP-621, 622, 631 i 644 wydzielić po jednym wskaźniku dla potrzeb WPN do naprowadzania lotnictwa myśliwskiego.

Odtworzenie RLP- 622, 631, 632 i 644 dokonać na zapasowych pozycjach, a na zasadniczych pozycjach zorganizować pozorno RLP, wykorzystując do tego celu pozostały sprzęt na tych RLP.

d/ Jednostki zakłóceń i rozpoznania radioelektronicznego OPK.

- 8 bnr, zorganizować siłami trzech kompanii osłonę przepraw przez rz. Odra w m. KOŹLE i KĘDZIERZYN. SD batalionu zorganizować na bazie 3 brt PłSD-3;
- 9 bnr, ugrupować siły i środki wzdłuż zachodniej i południowo-zachodniej granicy PRL, prowadzić rozpoznanie i obserwację działalności nieprzyjaciela powietrznego, wyniki z rozpoznania przekazywać na SD 4 BRT OPK. SD 9 bnr zorganizować przy SD 4 BRT OPK.

5. MANEWR.

Manewr siłami i środkami rozpocząć natychmiast po zatwierdzeniu decyzji, z zachowaniem gotowości bojowej;

- w jednostkach artylerii rakietowej - natychmiast po zatwierdzeniu decyzji;
- w 16 plm OPK do 23.00 15. 06. z wykonaniem zadania bojowego, a po 23.00 15. 06. kolejno pierwszą a następnie drugą eskadrą bez wykonania zadania bojowego, natomiast rzuty naziemne - natychmiast po zatwierdzeniu decyzji /do dyspozycji dowódcy 16 plm OPK przydzielone na okres przebazowania 3 Mi-8/;
- w 28 i 31 plm OPK do 21.00 15. 06. z wykonaniem zadania bojowego, a po 21.00 kolejno kluczami bez wykonania zadania bojowego;
- w 4 BRT OPK na sygnał z SD 6 korpusu OPK;
- 8 bnr manewr rozpocząć od 16.00 15. 06. do nowego rejonu ugrupowania;
- 9 bnr manewr rozpocząć od 16.00 15. 06.
- 81 par OPK oraz 7, 9 i 11 dear od 18.00 15. 06.

## 6. DOWODZENIE I WSPÓLDZIAŁANIE.

Dowodzenie i współdziałanie realizowane będzie z dotychczasowych SD poprzez dowódców jednostek na PłSD-1,2,3,4.

Dowodzenie 26 DLM i 2 DLSZR realizowane będzie poprzez ich dowódców z SD korpusu lub przedstawicieli z PłSD-1.

Dowodzenie 16 plm OPK realizowane będzie poprzez dowódcę tego pułku z SD plm rozmieszczonym na RLP-621.

Współdziałanie z 24 plm OPK CSRS realizowane będzie poprzez PłSD-4 na dotychczasowych zasadach.

Dowodzenie 81 par OPK realizowane będzie z PłSD-3.

Dowodzenie 8 brr OPK realizowane będzie z PłSD-3.

Dowodzenie 9 brr OPK realizowane będzie z SD 4 BRT OPK.

## 7. GOTOWOŚĆ BOJOWA.

Gotowość bojową do dalszych działań bojowych pododdziałami przegrupowywanymi osiągnąć do 2.00 16. 06. w tym:

- w wojskach raketowych:
  - w 4 BAR OPK:
    - 3 dear do 24.00 15. 06;
    - 8 dear do 1.00 15. 06;
  - w 12 DAR OPK:
    - 4, 5 i 8 dear do 24.00 15. 06;
    - 81 par OPK do 24.00 15. 06;
- w lotnictwie myśliwskim:
  - 16 plm OPK 1 elm na lotnisku KROBIA do 24.00 15. 06. , a 2 elm na lotnisku ODOLANÓW do 2.00 16. 06. SD plm do 23.00 15. 06;
  - 28 i 31 plm OPK do 24.00 15. 06;
  - WPN przy RLP-622 organizowany przez 28 plm, RLP-631 organizowany przez PłSD-3, RLP-644 organizowany przez 31 plm do 24.00 15. 06;
  - WPN przy RLP-621 organizowany przez 16 plm do 1.00 16. 06;

- w 4 BRT OPK:

- RLP- 622 do 23.00 15. 06;
- RLP- 632 i 644 do 24.00 15. 06;
- RLP- 631 do 1.00 15. 06;
- 8 bzt OPK - do 24.00 15. 06;
- 9 brr OPK - do 2.00 15. 06;
- pozorne stanowiska startowe dywizjonów ogniowych oraz pozorne pozycje RLP urządzić do 2.00 16. 06.

W każdym plm OPK wydzielić do mojej dyspozycji po kluczu samolotów.

W każdym dear wydzielić zapas 0,5 je z prawem użycia tylko na mój rozkaz.

8. OGÓLNA KONCEPCJA WALKI.

Zastosowane ugrupowanie pozwala na wprowadzenie do walki z kierunków:

- zachodniego:

- w I rzucie: - 260 plm /dwa WPN - 6 jednoczesnych naprowadzeń/;
- w II rzucie:- 20 i 21 plmsz /dwa WPN - 6 jn/;
- 261 i 262 plm /dwa WPN - 6 jn/;
- w III rzucie:- 16 plm /WPN, GZPN - 9 jn/;
- 4 BAR OPK /cztery dear/;
- Razem: 27 jn. oraz cztery dear;

- południowo-zachodniego:

- w I rzucie : - 28 i 31 plm /cztery WPN - 12jn/
- w II rzucie: - 16 plm /dwa GZPN, WPN - 15jn/;
- 81 par OPK /siedem dear/;
- 85 pa i 6 sdaplot OPK /11 bat/;
- Razem: 27 jn., siedem dear i 11 baterii plot;

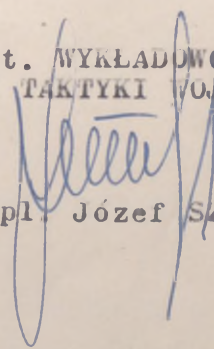
- południowego:

- w I rzucie : - 12 DAR OPK /osiem dear/;
- 31 plm OPK /GZFN, WPN - 9 jn/;
- w II rzucie: - 16 plm OPK /WPN - 3 jn/;
- Razem: 12 jn., osiem dear.

ZALĄCZNIKI:

1. MAPA - Tło operacyjno-taktyczne do ćwiczenia sprawdzającego nr 361/III OPK - nr mag. map 057224 /12 arkuszy map/.
2. ZAŁOŻENIE NR 1 - do ćwiczenia sprawdzającego nr 361/III OPK.
3. MAPA - z sytuacją wyjściową 6 korpusu OPK na 20.00 8.06. /załącznik do założenia nr 1/.
4. ZAŁOŻENIE NR 2 - do ćwiczenia sprawdzającego nr 361/III OPK.

St. WYKŁADOWCA  
KATEDRY TAKTYKI WOJSK OPK

  
ppłk dypl. Józef SZYMAŃSKI

Wydrukowano w 1 egz.

Egz.nr 1 Bibl.Główna 025  
Wyk.ppłk J.Szymański  
Druk.SZ dn.25.04.78r  
Nr ks. masz. 0386/WL

AKADEMIA SZTABU GENERALNEGO WP  
im.gen.broni K.Świerczewskiego

-----  
WYDZIAŁ WOJSK LOTNICZYCH I OPK  
KATEDRA TAKTYKI WOJSK OPK

ZATWIERDZAM  
oz.p.o. SZEFA KATEDRY  
TAKTYKI WOJSK OPK

DO UŻYTKU  
R. OZUBOWEGO  
Egz. Nr 1, 2, 3,

płk dr Jerzy FIJAŁKOWSKI  
Dnia 25.04. 1978 r.

Z A Ł O Ż E N I E Nr 1

DO ĆWICZENIA SPRAWDZAJĄCEGO NR 361/III OPK

Temat: "WYBRANE PROBLEMY ORGANIZACJI I PROWADZENIA  
DZIAŁAŃ BOJOWYCH PRZEZ KORPUS OPK"

MAPA : 1 : 500 000

N - 33 - C,D

- 34 - C,D

M - 33 - A,B,C,D

- 34 - A,B,C,D

-----  
WARSZAWA

KWIECIEŃ

1978 r.

Polityka kół militarnych w RFN i USA jest źródłem ciągłego napięcia międzynarodowego. Zachodni Niemcy odwetowcy mając poparcie USA i W. Brytanii oficjalnie występują o zmianę istniejących granic.

Rządy państw zachodnioeuropejskich pod presją wojowniczych kół NATO, dokonują szeregu przedsięwzięć mających na celu zwiększenie potencjału militarnego. Wprowadzają nowe typy sprzętu bojowego, zwiększają liczebność sił powietrznych, lądowych i morskich, rozprawdzają sprzęt z magazynów do związków taktycznych.

W ostatnim okresie zwiększyła się częstość prowadzenia rozpoznania systemu obronnego państw UW, zwłaszcza z morza i powietrza. Samoloty rozpoznawcze wykonują średnio 4-6 przelotów na dobę, często naruszając granicę NRD, CSRS i PRL. Nasila się również rozpoznanie satelitarne. Przeciętnie 6-krotnie w ciągu doby przelatuje nad terytorium PRL satelita rozpoznania radioelektronicznego i 2-krotnie fotograficznego. Wzmogło się również rozpoznanie agenturalne.

Rozpoczęto także przygotowania do szeroko zakrojonych ćwiczeń wojsk NATO w Europie. W ćwiczeniu tym mają wziąć udział wojska lądowe, morskie i lotnictwo. Ćwiczenie planowane jest na drugą dekadę czerwca.

W wyniku zaostrzającej się sytuacji, w wojskach państw UW przeprowadzono częściową mobilizację i wyprowadzono część sił do rejonów alarmowych.

Wojska OPK PRL w składzie 4, 5 i 6 korpusu OPK z podporządkowanymi operacyjnie wojskami OPL PRL, we współdziałaniu z sąsiednimi związkami operacyjnymi wojsk OPK państw UW bronią przed rozpoznaniem i uderzeniami z powietrza obiektów rozmieszczonych na terytorium PRL, skupiając główny wysiłek na osłonie ważniejszych obiektów administracyjno-politycznych, przemysłowych i komunikacyjnych.

## II

6 korpus OPK /ćwiczący/ w składzie: 12 DAR OPK, 6 BAR OPK, 85 pa OPK, 6 ada OPK, 16, 28 i 31 plm OPK oraz 6 BRT i 8 bzm OPK we współdziałaniu z sąsiednimi związkami operacyjno-taktycznymi OP broni przed rozpoznaniem i uderzeniami z powietrza obiektów położonych w południowo-zachodniej części PRL / w rejonie jak mapa z sytuacją wyjściową /, skupiając główny wysiłek na kierunku zachodnim i południowo-zachodnim oraz w osłonie Śląsko-Krakowskiego rejonu przemysłowego, WROCLAWIA, POZNANIA, a także obiektu specjalnego w rejonie WIERUSZOWA.

Ugrupowanie sił i środków 6 korpusu OPK - jak mapa z sytuacją wyjściową.

### III

1. Siły powietrzne państw NATO prowadzą intensywne szkolenie:
  - w samodzielnym odnajdywaniu i wychodzeniu na małe obiekty, uderzeniach z lotu na małych wysokościach i z zaskoczenia, stosowaniu kierowanych i niekierowanych środków rażenia;
  - w pokonywaniu systemu obrony powietrznej;
  - w prowadzeniu działań w warunkach zakłóceń r/elektr.;
  - w prowadzeniu pojedynczych i grupowych walk powietrznych.
2. Wojska 6 korpusu OPK do 20.00 8.06 osiągnęły podwyższoną gotowość bojową i przeszły do realizacji przedsięwzięć stopniowego, skrytego osiągnięcia pełnej gotowości bojowej.
3. Czas opóźnienia w przekazywaniu informacji o sytuacji powietrznej od sąsiadów:
  - uprzedzenia o nalocie - 2- 3 minuty;
  - przekazywanie informacji o obiektach powietrznych - do 2 minut.
4. Warunki meteorologiczne - jak w dniu ćwiczenia.

### IV

#### PRACA DO WYKONANIA:

1. Przystudiować założenie i zapoznać się z ugrupowaniem bojowym 6 korpusu OPK.
2. Przystudiować niezbędną literaturę dotyczącą organizacji i prowadzenia działań bojowych przez korpus OPK

#### ZALACZNIKI:

1. Mapa z sytuacją wyjściową 6 korpusu OPK na 20.00 8.06.  
/ W magazynie map/.
2. Sytuacja wojsk 6 korpusu OPK na 20.00 8.06.

OPRACOWAŁ:  
ST. WYKŁADOWCA  
KATEDRY TAKTYKI WOJSK OPK

ppłk dypl Józef SZYMAŃSKI

P O U F N E

Egz.nr.....

Załącznik nr 2  
do załozenia nr 1 ówcz.sprawdz  
Nr 361/III OPK

SYTUACJA WOJSK 6 KORPUSU OPK

na 20.00 8.06

I. SYTUACJA WOJSK RAKIETOWYCH I ARTYLERII 6 KORPUSU OPK

1. Wojska raketowe 6 korpusu OPK wyposażone są w przeciwlotnicze zestawy raketowe typu S-75M i S-125
  - 12 DAR OPK posiada:
    - osiem doar wyposażonych w zestawy typu S - 75M;
    - cztery doar wyposażonych w zestawy typu S- 125;
  - 4 BAR OPK posiada:
    - pięć doar wyposażonych w zestawy typu S- 75M;
    - trzy doar wyposażonych w zestawy typu S- 125.
2. Każdy doar OPK posiada baterię techniczną oraz baterię przeciwlotniczą wyposażoną w sześć armat plot 57 mm.
3. Wszystkie doar OPK wyposażone są zgodnie z etatem, oraz posiadają:
  - środki transportu umożliwiające przewiezienie jednocześnie całego zestawu raketowego;
  - 13 STZ / w tym jeden zapasowy/;
  - 6 polowych stojaków na rakiety;
  - 2 PS-6R.
4. Stan przeciwlotniczych rakiet kierowanych i amunicji artyleryjskiej w doar:
  - PRK - 3 jo;
  - amunicji artyleryjskiej - 2 jo.
5. Zajmowane dotychczas stanowiska startowe i ogniowe są rozbudowane pod względem inżynieryjnym.
6. 85 pa OPK posiada dziewięć baterii 57 mm armat plot.
7. 6 sda OPK posiada trzy baterie 57 mm armat plot.
8. Każda bateria 57 mm armat plot posiada 5 jo.

9. W SPR szczebla centralnego jest do dyspozycji dowódca 6 korpusu OPK:
- w m. WRZEŚNIA: 100 PRK typu W-755 i 80 PRK typu 5W-27;
  - w m. PAJĘCZNO: 250 PRK typu W-755 i 150 PRK typu 5W-27.
- Wszystkie PRK są w stanie G-1. Dowóz własnym transportem.
10. W składnicy RMN w m. ŚRODA i m. MYSZKÓW można pobierać potrzebne dla 6 korpusu OPK paliwo i utleniacz. Dowóz własnym transportem.

## II. SYTUACJA LOTNICTWA MYŚLIWSKIEGO 6 KORPUSU OPK

### 1. Bazowanie, stan i skład lotnictwa myśliwskiego.

Oddział	Lotnisko bazowania	Liczba i typ samolotów	Liczba i wyszk. pilotów		
			I kl.	II kl.	Razem
16 plm OPK	BUK NW. TOMYŚL	36 MiG-21 sps	30	10	40
28 plm OPK	ŚRODA ŚL. ZŁOTORYJA	36 MiG-21 sps	28	12	40
31 plm OPK	WOLBROM TOSZEK	36 MiG-21 sps	24	16	40
Klucz dowództwa 6 korpusu OPK	MILICZ	2 MiG-21 sps	4		4
		4 Mi-4	2	2	4
		4 SM-2	2	2	4

### 2. Możliwości jednoczesnego naprowadzania lotnictwa myśliwskiego:

- GZPN po 3 naprowadzenia sposobem przyrządowym i po 6 naprowadzeń sposobem fonicznym;
  - WPN po 3 naprowadzenia sposobem fonicznym;
  - Wyszkolenie nawigatorów dobre i b. dobre.
3. Do dyspozycji dowódcy 6 korpusu OPK, oprócz lotnisk stałego bazowania plm OPK, wyznaczone są dodatkowo lotniska: KROBIA, ODOLANÓW, GOSTYŃ, OLEŚNICA, OLESNO, ŚWIDNICA, STRZELCE OPOLSKIE, ZĄBKOWICE ŚL., MIERZĘCICE. Lotniska te mogą być wykorzystane przez wszystkie typy samolotów.
4. Lotniska bazowania plm OPK oraz lotniska ODOLANÓW i ŚWIDNICA wyposażone są w środki UL, które umożliwiają starty i lądowania we wszystkich warunkach atmosferycznych i o każdej porze doby.

5. Każde lotnisko aktualnego bazowania plm OPK osłaniane jest przez baterię 57 mm armat plot.
6. MPS na każdym lotnisku wydzielonym dla korpusu zabezpieczają 10 pułko-wylotów.
7. Na wszystkich lotniskach są wybudowane schrony na samoloty i ukrycia dla ludzi.

III. 6 BRT OPK

Posterunki	T y p y RLS						WOZDUCH	PN	Liczba naprowadzeń
	P-14	P-35	P-15	P-12	JAWOR M-2 Z BOGOTA	PRW-1			
1	2	3	4	5	6	7	8	9	10
RLP - 610 KIEKRZ	1	1	1	1	1	1	2,9,10B,11D	GZPN	3+3
- 611 GOLANCZ		1	1			1			
- 612 SŁAWA ŚL.		1	1	1	1	1	2B		
- 613 CYBINKA		1	1	1	1	1	2B	WPN	3
- 614 MURZYNOWO			1	1	1		2B		
RLP - 620 KATY WROC- ŁAWSKIE	1	1	1	1	1	1	2,9,10B,11D	GZPN	3+3
- 621 OSTRÓW WLKP.		1				1			
- 623 LEŚNICA		1	1	1	1	1	2B		
- 622 KOWARY		1	1			1	2B	WPN	3
- 624 GOZDNICA		1	1			1	2B		
RLP - 630 JEŁOWA	1	1	1	1	1	1	2,9,10B,11D	GZPN	3+3
- 631 PRUDNIK		1				1	2B	WPN	3

1	2	3	4	5	6	7	8	9	10
- 632 KŁODZKO		1	1			1	2B		
- 633 PAJECZNO		1	1		1	1			
RLP - 640 JAWORZYNO	1	1	1	1	1	1	2,9,10B,11D	GZPN	3+3
- 641 PRZYSZOWA			1	1	1				
- 642 KOSZAROWA		1	1		1	1	2B	WPN	3
- 643 USTRŃ		1	1	1	1	1	2B		
- 644 RACIBÓRZ		1	1	1	1	1	2B	WPN	3
Razem: 19RLP	4	17	17	11	17	17		4+5	12+39
ODWÓD Nr 1 RAWICZ		1	1		1	2			
ODWÓD Nr 2 LUBLINIEC		2	2			2			

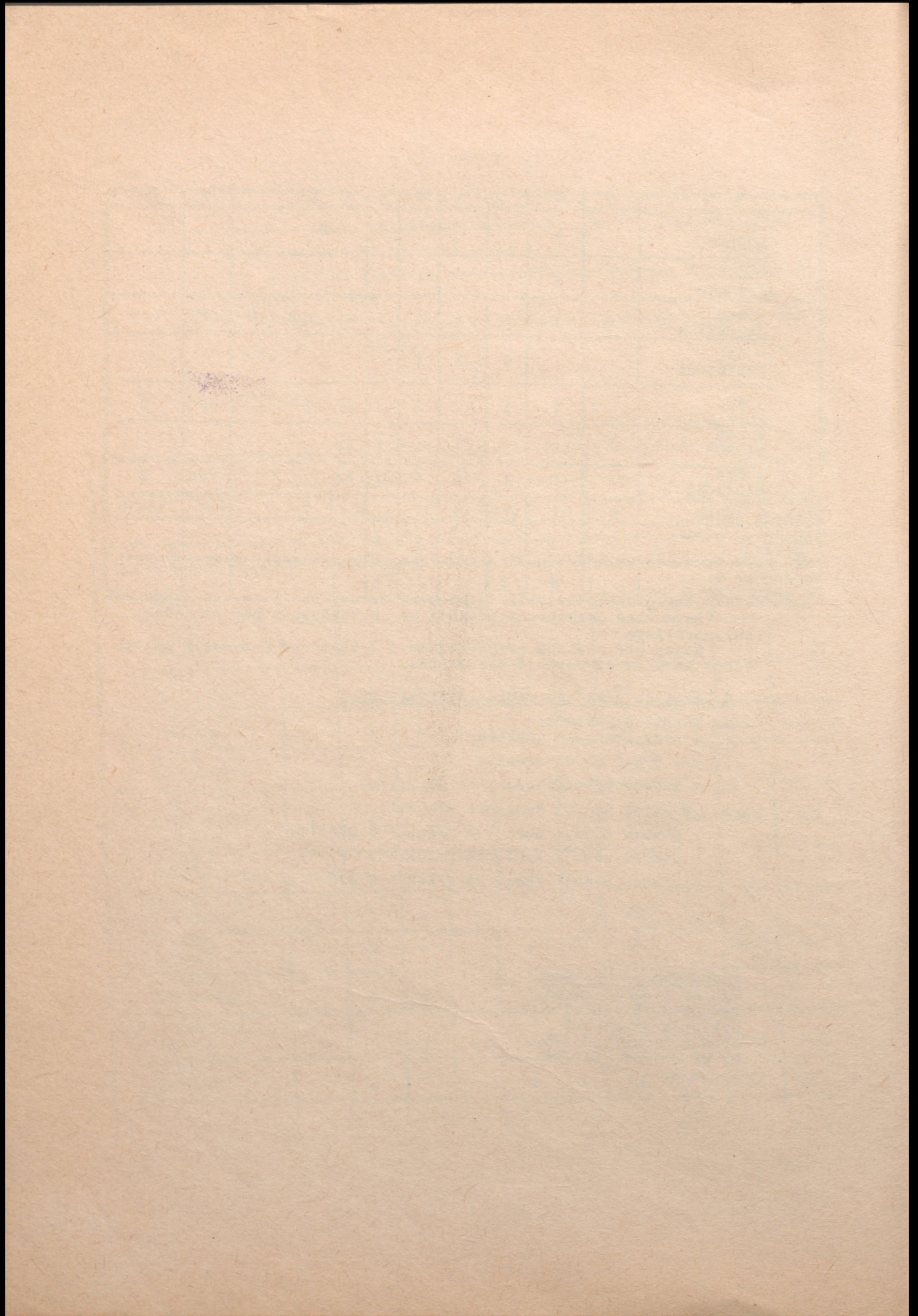
Zajmowane dotychczas pozycje są rozbudowane pod względem inżynieryjnym.

Każdy RLP posiada przygotowane 1-2 zapasowe pozycje w odległości do 5 km od pozycji zasadniczej.

#### IV. 8 batalion zakłóceń radioelektronicznych

1. Batalion posiada:
  - trzy kompanie zakłóceń;
  - 5 SPB-5 do pozoracji;
  - środki zabezpieczenia - wg etatu.
2. W skład każdej kompanii wchodzi:
  - pluton stacji zakłóceń r/lok.- 3 SPB-7;
  - pluton stacji zakłóceń r/lok.- 3 SPO-8;
  - pluton stacji zakłóceń r/lok.- 3 SPO-814.

Wydrukowano w 23 egz.  
 Egz.nr 1-oprac.metod.  
 Egz.nr 2-23 Bibl.Gł.OZS  
 Wyk.ppłk Szymański  
 Druk E.P.dn.12.05.78r.  
 Nr pf 327/pf 1286/WW  
 Kor.H.S,



AKADEMIA SZTABU GENERALNEGO WP  
im. gen. broni K. Świerczewskiego

-----  
WYDZIAŁ WOJSK LOTNICZYCH I OPK  
KATEDRA TAKTYKI WOJSK OPK

"ZATWIERDZAM"  
oz.p.o. SZEF KATEDRY  
TAKTYKI WOJSK OPK

płk dr Jerzy FIJAŁKOWSKI

Dnia 25.04.1978 r.

~~DO UŻYTKU  
SŁUŻBOWEGO~~

~~.....~~  
Egz. Nr.....

Z A Ł O Ż E N I E Nr 2

DO ĆWICZENIA SPRAWDZAJĄCEGO NR 361/III OPK

Temat: "WYBRANE PROBLEMY ORGANIZACJI I PROWADZENIA DZIAŁAŃ  
BOJOWYCH PRZEZ KORPUS OPK"

-----  
WARSZAWA

KWIECIEŃ

1978 r.

I

Czas operacyjny 15.30 15.06.

Siły Zbrojne NATO o 4.00 12.06 rozpoczęły przy użyciu broni konwencjonalnej działania wojenne przeciwko NRD, CSRS i PRL.

1. Wojska lądowe państw NATO w dotychczasowych działaniach skupiały główny wysiłek na kierunkach:

- KASSEL, LEIPZIG, POZNAŃ;
- LINZ, MRADEC KARLOWE, WROCŁAW;
- LINZ, BRNO, KRAKÓW.

Do 15.00 15.06 na głównych kierunkach włamały się w głąb terytorium NRD i CSRS na głębokość 80-120 km. W celu zwiększenia tempa natarcia podciągają nowe siły i odwody.

Siły powietrzne nieprzyjaciela w ramach wywołania panowania w powietrzu wykonywały uderzenie na obiekty systemu OP na terytorium NRD i w zachodniej części CSRS.

Obiektami kolejnych uderzeń były wojska w rejonach ześrodkowania, w marszu, węzły komunikacyjne oraz inne o znaczeniu wojskowym.

O 13.30 15.6 lotnictwo npla wykonało zmasowany nalot na obiekty położone na terytorium PRL. Obiekty i rezultaty uderzeń lotnictwa npla w tym nalocie w rejonie obrony 6 korpusu OPK - patrz pkt. III.

2. Wojska państw Układu Warszawskiego prowadzą uporczywe walki obronne, podciągają z głębi nowe siły w celu przejścia do działań zaczepnych.

Przez terytorium PRL trwa pośpieszny przemarsz wojsk sojuszniczych w kierunku dofrontowym.

3. Wojska OPK w składzie 4, 5 i 6 KOPK w dalszym ciągu bronią przed rozpoczęciem i uderzeniami z powietrza, obiektów położonych na terytorium PRL, skupiając główny wysiłek w osłonie przegrupowujących się wojsk.

W dotychczasowych działaniach wojska OPK kilkakrotnie odpierały ataki sił powietrznych nieprzyjaciela.

II.

o 15.30 15.06 Dowódca Wojsk OPK postawił dowódcy 6 korpusu OPK zadanie bojowe, z którego jest wiadomo:

1. Wojska lądowe nieprzyjaciela w dalszym ciągu kontynuują działania zaczepne, odnosząc niewielkie sukcesy terenowe.

Zasadniczym celem zmasowanego uderzenia lotnictwa nieprzyjaciela wykonanego o 13.30 15.06 było zdobycie panowania w powietrzu w zachodniej części PRL i stworzenia warunków do uderzeń na obiekty w celu izolacji rejonu działań bojowych.

Oczekuje się, że w godzinach rannych 16.06 siły powietrzne nieprzyjaciela mogą wykonać kolejny zmasowany nalot z:

- kierunku zachodniego - siłami 60-80 samolotów skierowany na obiekty położone w pasie: BAD MUSCAU, GŁOGÓW, POZNAŃ, ZGORZELEC, LEŚNA, ŚRODA ŚL., KALISZ;
- kierunku południowo-zachodniego - siłami 80-100 samolotów, skierowany na obiekty położone w rejonie: NW.RUDA, WRÓCŁAW, SYCÓW, TOSZEK, RACIBÓRZ oraz na kierunku CIESZYN, KRAKÓW.

Uderzenia mogą być wykonane głównie na przeprawy przez rz. Odra i Wisła, węzły komunikacyjne, przegrupowujące się wojska oraz siły i środki OP na trasie przelotu grup uderzeniowych do obiektów uderzeń. Taktyka oraz sposoby działań ŚNP-jak w dotychczasowych działaniach.

2. Siły Zbrojne państw UW nadal prowadzą uporeczywe walki obronne, podciągają z głębi nowe siły i po wykrwawieniu npla w walkach granicznych zamierzają przejść do działań zaczepnych.

Od wczesnych godzin rannych 16.06 do końca 18.06 przez rejon obrony 6 korpusu OPK przegrupowywać się będą wojska armii sojusznicznych.

Główne trasy przegrupowujących się wojsk przebiegają:

- w pasie nr 2 w granicach:
  - z prawa: TORUŃ, CZARNKÓW, KOSTRZYŃ;
  - z lewa : KALISZ, LEGNICA, ZGORZELEC;
- w pasie nr 3 w granicach:
  - z prawa: SIERADZ, TRZEBNICA, JELENIA GÓRA;
  - z lewa : JEDRZĘJÓW, TOSZEK, RACIBÓRZ
- po osi nr 3: TARNÓW, KRAKÓW, CIESZYN.

Czołowe oddziały tych wojsk we wczesnych godzinach rannych 16.06 przekroczą wschodnią granicę rejonu obrony 6 korpusu OPK. Główne siły będą przegrupowywać się w pasie nr 3 i po osi nr 3.

Do osłony przegrupowujących się wojsk dowódcy 6 korpusu OPK zostają operacyjnie podporządkowane 26 DLM/260, 261, 262 plm/, 2 DLSzR /20, 21 plmsz/, oraz dodatkowo przydzielone 81 par OPK, trzy doar z 2 BAR OPK i 9 brr.

3. 6 korpus OPK posiadanymi i operacyjnie podporządkowanymi siłami we współdziałaniu z OP sąsiadów, ma nadal realizować dotychczasowe zadania oraz dodatkowo osłaniać przegrupowujące się wojska ze szczególnym zwróceniem uwagi na osłonę przepraw przez rz. ODRA i WISŁA skupiając główny wysiłek na kierunku południowo-zachodnim.

Gotowość bojową w nowym ugrupowaniu osiągnąć do 2.00  
16.06.

Decyzję do dalszych działań bojowych meldować do 18.00  
15.06.

### III

1. W dotychczasowych działaniach do niszczenia obiektów naziemnych nieprzyjaciel stosował konwencjonalne środki rażenia/MAVERICK, WALLEYE, SHRIKE, BULLPUP, STANDARD ARM, napalm, bomby kulkowe, paliwowo-powietrzne i inne/ a do walk powietrznych przeważnie pociski "SIDEWINDER", "SPARROW" oraz uzbrojenie strzeleckie: Uderzenia wykonywane były przez samoloty typu F-104, F-4, F-15, F-111, Jaguar, małymi grupami przeważnie z małych wysokości.

W każdym nalocie stosowane były zakłócenia przeważnie zakresu "cm" i "dcm".

2. W prowadzonych działaniach w dniu 15.06 wojska 6 korpusu OPK w walce z nieprzyjacielem powietrznym poniosły następujące straty:

- w 6 BRT OPK;
- w RLP-613 zniszczono RLS:P-35, P-12, PRW-11;
- w RLP-614 zniszczono RLS:JAWOR z BOGOT4;
- w RLP-622 zniszczono RLS, P-35, P-15, JAWOR, PRW-11;
- w RLP-624 zniszczono RLS:P-35, PRW-11;
- w RLP-631 zniszczono RLS:P-35, JAWOR, PRW-11;
- w RLP-632 zniszczono RLS:P-35, P-15, PRW-11;
- w RLP-644 zniszczono RLS:P-35, P-15, JAWOR, PRW-11;
- w 8 bcz zniszczono:
  - w 1 komp.-dwie stacje typu SPB-7 oraz wszystkie agregaty zasilania w 1 plutonie;

- w 2 komp.-jedną stację SPO-8;
  - w 3 komp.-wszystkie agregaty zasilania w 3 plrt od stacji typu SPO-8M;
  - w wojskach rakietowych i artylerii:
    - w 4 BAR OPK;
    - 1 i 2 doar zniszczone całkowicie;
    - w 6 i 7 doar zniszczono układy antenowe SNR;
  - w 12 DAR OPK:
    - 6,7 i 9 doar zniszczone całkowicie;
    - w 11 doar zniszczono SNR i skład pocisków rakietowych.
  - w 85 pa OPK zniszczono jedną baterię plot;
  - w 18 BAR OPK CSRS: zniszczono 1,2,3 i 6 doar.
  - w lotnictwie myśliwskim:
    - trzy WPN przy RLP 622,631 i 644;
    - w 16 plm OPK zniszczono 9 samolotów i zginęło 5 pilotów;
    - w 28 plm OPK zniszczono 12 samolotów i zginęło 9 pilotów;
    - w 31 plm OPK zniszczono 14 samolotów i zginęło 4 pilotów
  - na lotniskach:
    - w m.NW.TOMYŚL,PUSZCZYKOWO,KARCZEMKA,LWÓWEK ŚL.,ZŁOTORYJA ZĄBKOWICE,NIEMODLIN,MIERZĘCICE,WOLBROM i OŚWIĘCIM- zniszczone są pasy startowe i w większości zbiorniki z paliwem oraz magazyny z amunicją - możliwe wykorzystanie tych lotnisk po około 3-4 dobach;
    - w m.MIERZECICE - zniszczone są zbiorniki z paliwem;
- W czasie wykonywania uderzeń na inne obiekty:
- zniszczono przeprawy przez rz.ODRA i NYŚĘ ŁUŻYCKĄ w m.SŁUBICE GUBIN,ZASIEKI,KROSNO ODRZAŃSKIE,NOWA SÓL;
  - zniszczono elektrownie i gazownie w m.POZNAŃ,LEGNICA,WROCŁAW, OPOLE,GLIWICE i KRAKÓW;
  - uszkodzono huty w m.CZĘSTOCHOWA i KATOWICE.
3. 81 par OPK w składzie czterech doar /S-125/ od 18.00 15.06 jest w dyspozycji dowódcy 6 korpusu OPK w rejonie m.SOBÓTKA.
  4. 7,9 i 11 doar /S-125/ z 2 BAR OPK od 18.00 15.6 są do dyspozycji dowódcy 6 korpusu OPK w rejonie m.NAMYSŁÓW.
  5. 81 par OPK oraz 7,9 i 11 doar z 2 BAR OPK są wyposażone tak jak doar 6 KOPK.
  6. Obiekt specjalny rozmieszczony w rejonie m.WIERUSZÓW o 15.00 15.06 wyszedł z rejonu obrony 6 korpusu OPK.

7. Do 23.00 15.06 260,261,262 plm z 26 DLM oraz 20 i 21 plmsz z 2 DLSzR osiągną gotowość bojową na lotniskach LUBSKO, GLOGÓW, BAJADŁA oraz MIĘDZYRZECZ, BABIMOST, SD 26 DLM w rejonie lotniska BAJADŁA, SD 2 DLSzR w rejonie lotniska LWÓWEK. Każdy plm rozwija własny PN przy lotnisku bazowania. Pułki 26 DLM i 2 DLSzR posiadają 75% stanu wyjściowego - samolotów i pilotów
8. Odwód sprzętu radiolokacyjnego w rejonie m. RAWICZ i LUBLINIEC nadal pozostaje w dyspozycji dowódcy wojsk OPK.
9. Dowódca Wojsk OPK przydzielił dowódcy 6 KOPK: 9 brz - w składzie trzech kompanii /wyposażenie oraz stan osobowy - zgodnie z etatem/, oraz sprzęt do 8 brz /4 R-325, 6R-334 P, 1 ARO-K-3 i 1 ARO-U2/. Siły te od 16.00 15.06 są zgrupowane w rejonie m. LUBLINIEC.
10. Do 15.00 15.06 16 plm OPK wykonał 4 pułkoloty, a 28 i 31 plm OPK wykonały po 6 pułkolotów.
11. Poszczególne doar i bat. plot posiadają po 1,5 jo.
12. Warunki meteorologiczne - jak w dniu ćwiczenia.

IV

PRACA DO WYKONANIA:

1. Przystudiować założenie.
2. W roli dowódcy 6 korpusu OPK podjąć decyzję do odtworzenia ugrupowania i stworzenia warunków do odparcia spodziewanego nalotu lotnictwa nieprzyjaciela. Podstawowe elementy tej decyzji wrysować na mapę /odpowiednio podkolorować/.
3. Opracować pisemnie zadania jednostkom dla dowolnie wybranego rodzaju wojsk /LM, WRiA lub WRT wraz z jednostkami rozpoznania i p/działania r/elektronicznego/.
4. Wypełnić tabelę dotyczącą manawru sił i środków 6 korpusu OPK.

ZALACZNIK:

1. Manewr sił i środków 6 korpusu OPK.

Wydrukowano w 23 egz.  
Egz. nr 1 - oprac. metod.  
Egz. nr 2 - 23 B. Gł. OZS  
Wyk. ppłk Szymański  
Druk. E. P. dn. 11.5.78r.  
Nr pf 326/pf 1285/WW  
Kor. H. S.

OPRACOWAŁ:  
ST. WYKŁADOWCA  
KATEDRY TAKTYKI WOJSK OPK

ppłk dypl. Józef SZYMAŃSKI

MANEWR SIŁ I ŚRODKÓW 6 KORPUSU OPK

U w a g a: W tabeli należy uwidocznic wszystkie jednostki poszczegól-  
nych rodzajów wojsk oraz na jakich rubieżach wpro-  
wadzać LM do walki, jak realizować naprowadzenie i współ-  
działanie LM z WR.

Jednostka	Skąd - dokąd	Czas przegrup.	Czas osią- got.boj.	U w a g i



