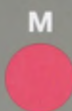


Grey Scale #13



A

1

2

3

4

5

6

M

8

9

10

11

12

13

14

15

B

17

18

19

022522

*Handwritten notes and scribbles*

**AKADEMIA SZTABU GENERALNEGO**  
im. generała broni Karola Świerczewskiego

KATEDRA TAKTYKI WOJSK INŻYNIERYJNYCH

DO CZYTANIA  
SLUPOWEGO



Egz. Nr .....

Tylko dla wykładowców

plk dypl. inż. J. SZYMCZAK

**ĆWICZENIE GŁÓWNE Nr 306**

**Temat: OPERACJA ZACZEPNA ARMII**

Zajęcie nr 59/Inż.

**Opracowanie metodyczne**



ARCHIWUM  
BIBLIOTEKI SZKOLENIA  
W AKADEMII SZTABU  
GENERALNEGO

36363

WARSZAWA

GRUDZIEN

1973

225 chęć 201 Koper



022522

2244

**AKADEMIA SZTABU GENERALNEGO**  
im. generała broni Karola Świerczewskiego

**KATEDRA TAKTYKI WOJSK INŻYNIERYJNYCH**

DO UŻYTKU  
SLUPOWEGO



Egz. Nr ..... 1

Tylko dla wykładowców

płk dypl. inż. J. SZYMCZAK

**ĆWICZENIE GŁÓWNE Nr 306**

**Temat: OPERACJA ZACZEPNA ARMII**

Zajęcie nr 59/Inż.

**Opracowanie metodyczne**



ARCHIWUM  
INICJATYW SZKOLENIOWYCH  
KATEDRY  
SZTABU GENERALNEGO

36363

WARSZAWA

GRUDZIEŃ

1973

225 ch... 201 Kopon

W przypadku niezakończenia opracowania planu w toku zajęć słuchacze powinni dokończyć go na nauce własnej, a następnie przedstawić wykładowcy do sprawdzenia.

### PRZEBIEG ZAJEĆ

#### 1. Wprowadzenie do zajęć

Wywołując 2-3 słuchaczy, przypomnieć sytuację wyjściową operacyjną i inżynierską, a następnie kolejność pracy szefostwa wojsk inżynierskich armii do chwili oddania gotowego planu zabezpieczenia inżynierskiego.

W kolejności omówić sposób i potrzeby opracowania planu oraz jego treść w sensie ogólnym.

#### 2. Omówienie głównych zadań zabezpieczenia inżynierskiego i uzasadnienie możliwości ich wykonania

Przy omawianiu głównych zadań zabezpieczenia inżynierskiego kierować się gotowym planem opracowanym przez katedrę oraz opracowaniami metodycznymi dotychczasowych zajęć. Szczególnie pomocne będą tu opracowania do zajęć nr 11 i 41. Ponadto wyjaśnienie części graficznej planu zawarte jest w załączonych tabelach.

Plan nie wyjaśnia rozbudowy rejonów wyjściowych. Dlatego słuchacze powinni omówić możliwości wykonania prac przez każdą dywizję uwzględniając czasy przebywania w rejonach. Chodzi tu o podkreślenie tego problemu, a nie o szczegółowe kalkulacje.

Możliwości czasowe poszczególnych dywizji przedstawiają się następująco:

- 19 DZ bez zajmowania rejonów pośrednich z marszu wchodzi do bitwy;
- 20 DZ po przegrupowaniu z głębi zajmuje rejon nr 1 na zachód od rz. ŁABA o godz. 16.00 4.9 i opuszcza go do godz. 4.00 5.9;
- 22 DPanc wchodzi do rejonu wyjściowego o godz. 14.00 4.9 i opuszcza go o godz. 3.00 5.9;
- 21 DZ zajmuje rejon wyjściowy o godz. 21.00 4.9 i osiąga gotowość o godz. 7.00 5.9;
- 23 DPanc w godzinach wieczornych D zajmuje rejon wyjściowy 20 DZ.

W czasie omawiania planu zabezpieczenia inżynierskiego przedyskutować następujące zadania:

- potrzeby i możliwości zapewnienia przepraw w okresie przygotowawczym i w toku operacji;
- możliwości utrzymania dróg;
- możliwości pokonania zapór i zawał.

### 3. Zapoznanie z planem działania OZap

Korzystając z opracowania metodycznego do zajęć nr 57, prowadzonych na kursie wojsk inż., omówić z pozostałymi kursami to zagadnienie podkreślając znaczenie tego elementu i sposób dowodzenia nim /a szczególnie siły, możliwości, kierunki i ryzyka/.

### 4. Podział sił i środków

Zagadnienie to jest w tabelach podziału sił i środków. Przedyskutować tu należy jak słuchacze widzą zaopatrywanie w toku operacji, a jednocześnie wykorzystanie środków znajdujących się w PSSInż., zarówno wg stanu wyjściowego jak i przydzielonego na operację.

### 5. Podsumowanie zajęć

W omówieniu podkreślić:

- cel i metody opracowania planu zabezpieczenia inż.;
- trudności występujące podczas opracowywania planu, głównie w czasie ograniczonym;
- braki i niedociągnięcia w pracy słuchaczy.

Załącznik: Plan zabezpieczenia inż. operacji zaczepnej 5 A /z sześcioma załącznikami/.

UWAGA: Na instruktażu do zajęć polecić słuchaczom opracować w zeszytach tabelę działania OZap 5 A.

UAKTUALNIŁ I PRZYSTOSOWAŁ  
na rok akademicki 1973/74

OPRACOWAŁ  
ADIUNKT KATEDRY TWINŻ.

ppłk dypl.mgr L. RUTKOWSKI

płk dypl.inż. J. SZYMCZAK

Odbito 6 egz.

Egz.nr 1-6 bibl.tajna  
Wyk.ppłk RUTKOWSKI  
Druk.K.L.  
Nr.ks.02234/04481/WW  
Kor.M.E.

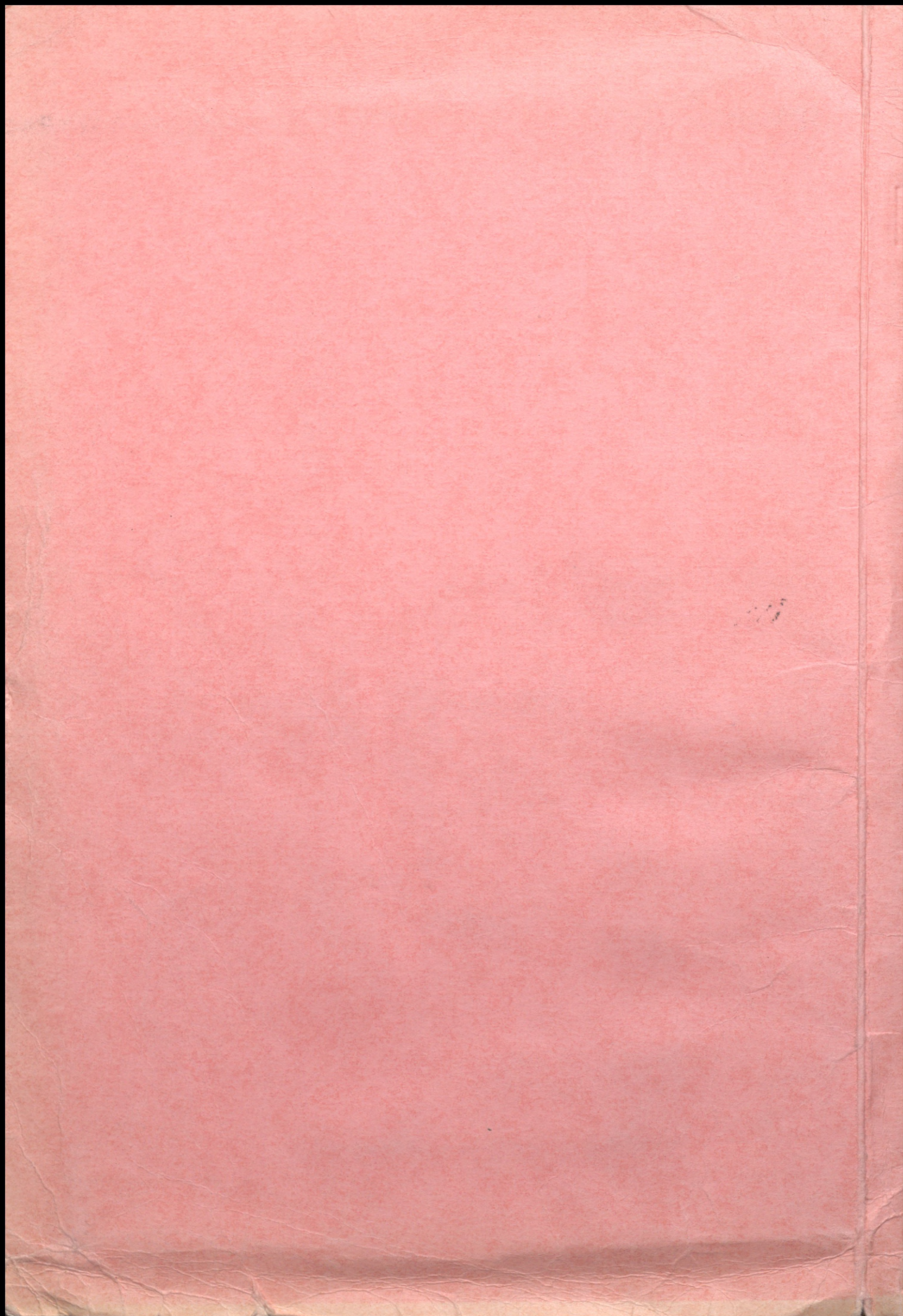
Załącznik nr 1 do planu zabezpieczenia inż. 5 A Cw.Gł.nr 306, zaj. 59/Inż.

T A J N E  
Egz.nr ...

PODZIAŁ WOJSK INŻYNIERYJNYCH W OPERACJI ZACZEPNEJ 5 A

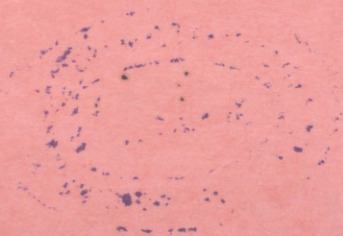
Przydział		W grupowaniu operacyjnym 5 A			W grupowaniu operacyjnym 5 A							
Związki i oddziały wojsk inż. armii	20 DZ	21 DZ	22 Dfanc	23 Dfanc	Odwód spec.	Pododdziały zabezpiecz. drog.	Urządzenie wojsk inżynier.	Oddziały budowy mostów niskowodnych	Oddziały umocnienia ru-bieży	Maprawa i ewakuacja sprzętu	Zespoły trywonyjne wojsk inż.	Odwód szefa wojsk inż.
						nr 1	nr 2	nr 3				
1 bsap		2ksep	1 bsap /bez 2k/									
2 bsap	2 ksep			2 bsap /bez 2 k/								
3 bsap												
b min					b min							
b rozmin.	2 k rozm.		b rozm. /bez 2k/									3 bsap
bid						1 kid	bid /bez 2 1 2 k/	3 kid				
kr inż.												kr inż.
bm inż.									bm inż.			
Pozostałe pododdz.												KW i OW, k mask.
5 appont								5 appont				
5 abdp			1 k <del>GSP</del>									5 abdp /bez k PWS-1 k GSP/
5 abbm			1 k GSP									
5 kne									5 abbm			
5 PSSInż.										5 kne		5 PSSInż

2



Opis załączników

1. Szkic na kalce Nr 04483/WW na 3 ark.  
Plan zabezpieczenia inżynierskiego operacji zaczepnej  
5 A.



A K A D E M I A S Z T A B U G E N E R A L N E G O  
im.gen.broni K.Swierczewskiego

KATEDRA TAKTYKI WOJSK INŻYNIERYJNYCH

*Prinkl. prot. 12672*

ZATWIERDZAM  
SZEF KATEDRY TWINŻ.

DO UŻYTKU  
STUPEŃ 200

~~TAJNE~~

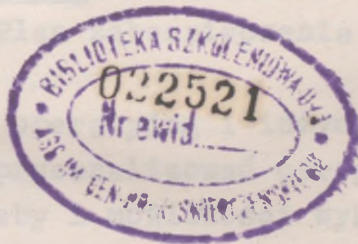
Egz.nr.... 1

płk doc. dr T. PROCAK

Pracownik Katedry Taktyki Wojsk Inżynierskich - 2 godz.  
Pracownik Katedry Taktyki Wojsk Inżynierskich - 4 godz.

WYKONANIE PRAC:

1. Wykonanie 40 zajęć ..... 10
  2. Opracowanie .....  
płk dypl.inż. J. SZYMCZAK  
wykonanie zaplanowanych prac inżynierskich z zakresu  
organizacji ..... 50
  3. CWICZENIE GŁÓWNE NR 306  
"OPERACJA ZACZEPNA ARMII"  
/Opracowanie metodyczne/ ..... 15
  4. Wykonanie 12 ..... 10
  5. Indywidualne zajęcia ..... 5
- Razem: 90



ARCHIWUM  
BIBLIOTEKI SZKOLENIOWEJ  
KATEDRY TAKTYKI  
WOJSK INŻYNIERYJNYCH  
im. gen. K. Swierczewskiego

**X36363**

TEMAT: Zapoznanie z planem zabezpieczenia inżynieryjnego operacji zaczepnej armii.

CEL: Zapoznać słuchaczy z metodą opracowania planu zabezpieczenia inżynieryjnego.

Dla III KWInż. - nauczyć opracowania planu zabezpieczenia inżynieryjnego operacji zaczepnej armii.

METODA: Zajęcia grupowe na sali.

CZAS: Kursy Wojsk Lądowych - 2 godz.

Kurs Wojsk Inżynieryjnych - 4 godz.

ZAGADNIENIA SZKOLENIOWE:

1. Wprowadzenie do zajęć .....	10'
2. Omówienie głównych zadań oraz potrzeb i możliwości wykonania zaplanowanych prac inżynieryjnych w okresie organizacji operacji i w toku jej prowadzenia .....	50'
3. Zapoznanie z planem działania OZap /tylko dla kursów wojsk lądowych/ .....	15'
4. Podział sił i środków .....	10'
5. Podsumowanie zajęć .....	5'
	-----
Razem:	90'

WSKAZÓWKI ORGANIZACYJNO-METODYCZNE:

a/ Kursy wojsk lądowych. Słuchacze otrzymują gotowy, opracowany przez katedrę "Plan zabezpieczenia inżynieryjnego" wraz z załącznikami.

Znając sytuację operacyjną i inżynieryjną oraz decyzję dcy armii, powinni przeanalizować otrzymane rozwiązanie i umieć uzasadnić potrzeby i możliwości wykonania zaplanowanych zadań. Ponieważ na planie nie uwidoczniono dokładnego działania OZap, to zagadnienie należy omówić na podstawie opracowania metodycznego do zajęć nr 57, opracowanego dla kursu wojsk inżynieryjnych.

b/ Kurs wojsk inżynieryjnych. Słuchacze powinni przygotować w czasie nauki własnej na kalkach sytuację operacyjną w zakresie uwidocznionym na planie zabezpieczenia inżynieryjnego. Tę sprawę należy wyjaśnić w czasie konsultacji przed zajęciami. Sytuację inżynieryjną słuchacze wrysowują w czasie zajęć po uprzednim omówieniu każdego zagadnienia.

Załącznik nr 2 do planu zabezpieczenia inż. 5 A ów. gł. nr 306, szaj. 59/Inż.

STAN WAŻNIEJSZYCH ŚRODKÓW I SPRZĘTU INŻYNIERYJNEGO W 5 A  
na godz. 4.00 4.2

Egz.nr...

Lp	Oddziały i związki	Miny ppanc szt.	Miny piech. szt.	MW t.	Ładunki wył. UZ-2 kpl.	Wyrzutnie i ładunki EWD 100/500 kpl.	Wyrzutnie i ładunki EWM kpl.	Rodzaj sprzętu i środków									
								PTS szt.	GSP szt.	PP-64 kpl.	SPY-64 szt.	Koparki BTM szt.	Koparki K-251 szt.	Dźwigi samocho-dowe szt.	Moty DB-45 szt.		
1	8 DZ	3000	3000	6	750	49/40	70	16/8	13	3	1	5/2	-	-	6	5	
2	19 DZ	5000	3000	5,5	980	40/40	72	15/10	12	3	1	6/2	-	2	6	5	
3	20 DZ	5500	2900	5,6	1000	42/40	65	16/8	11	3	1	6/2	-	2	6	5	
4	21 DZ	5000	3900	6,1	1000	45/35	60	15/10	12	3	1	6/2	-	2	6	5	
5	22 DPanc	4500	3300	6	1100	60/50	75	13/12	12	3	1	6/2	-	2	6	4	
6	23 DPanc	5000	3000	6	1100	55/55	78	15/13	11	3	1	6/2	-	2	6	5	
7	5 ABSap	14500	4000	29,6	220	24/15	-	24/-	3	-	-	12/40	9	30	19	47	
8	5 appont	400	-	1,0	-	-	-	6/-	-	-	4	6/-	-	-	7	15	
9	5 abdp	-	-	-	-	-	-	-	33	14	-	-	-	-	-	-	
10	5 bbm	-	-	-	-	-	-	-	-	-	-	-	-	-	-	-	
11	5 PSS Inż.	2000	1000	4,5	50	-	-	-	-	-	-	-	-	-	8	25	
	RAZEM:	44900	24100	70,3	6200	315/275	420	120/61	107	34	10	53/52	9	40	70	116	

UWAGA: Przy wyrzutniach EWD 100/500 podano: w liczniku ilość wyrzutni, w mianowniku ilość ładunków EWD 100/500

Załącznik nr 3 do planu zabezpieczenia inż. 5 A ów. gż. nr 306, zaj. 59/Inż.

T. A. J. N. E.  
Egz. nr...

ZADANIA ZABEZPIECZENIA INŻYNIERYJNEGO  
WYKONANE W OKRESIE PRZEGRUPOWANIA WOJSK 5 A

ZADANIA	Ilość wyko- nywanych prac	Kto wykonuje	Termin wykonania		UWAGI
			Początek	Zakończenie	
Utrzymanie przepraw na rz. ODRA	6	Oddziały OTK POW i SOW	Przez okres przegrupowania wojsk 5 A		Do czasu zakończenia przegrupowania wojsk 5 A
Utrzymanie dróg dla potrzeb przegrupowania wojsk 5 A przez terytorium NRD do rubieży rz. ŁABA	7	Siły i środki OTK NRD	J. w.		"-
Rozpoznanie rejonów ześrodkowania oddziałów i związków 5 A	5	Etatowe pododdziały wojsk inżynierskich i związków taktycznych	2.00 4.9 13.00 4.9 19.00 4.9 12.00 4.9	4.00 4.9 15.00 4.9 21.00 4.9 14.00 4.9 D1	19DZ/rejon zatrz./ 20 DZ 21 DZ 22 DFenc 23 DFenc
Utrzymanie przepraw na rz. ŁABA	5	Siły i środki OTK NRD oraz 5 apport /w gotowości do budowy dwóch przepraw/	5.30 4.9	7.00 D2	

Załącznik nr 4 do planu zabezpieczenia inż. 5 A ów. g. 306, zaj. 59/Inż.

Egz. nr ...

ZADANIA ZABEZPIECZENIA INŻYNIERYJNEGO  
WYKONYWANE DLA POTRZEB WPROWADZENIA WOJSK 5A DO BITWY

ZADANIA	Ilość wykonywanych prac	Kto wykonuje	Termin wykonania Początek	Zakończenie	UWAGI
Utrzymanie dróg rozwinięcia i wprowadzenia do bitwy ZT 5 A	7	Drogs nr 1 - kid - 8 DZ " nr 2 - kid - 22 DPanc " nr 3 - 1/5 sbid " nr 4 - kid - 19 DZ " nr 5 - kid - 20 DZ " nr 6 - 2/5 sbid Rokada armijna 5 bid /bez 1,2 kid/	16.30 4.9	7.00 5.9	5 bid /bez 1,2 k/ po urzędzeniu rokady armijnej za rz. ŁABA, od 7.00 5.9 utrzymuje armijną drogę zapasową na kierunku wprowadzenia 23 DPanc
Urządzenie rubieży rozwinięcia i wprowadzenia ZT 5 A do bitwy: a/ rozpoznanie rubieży rozwinięcia; b/ wykonanie przejść w zaporach inż. - dla 19 DZ - dla 20 DZ i 22 DPanc - dla 21 DZ	3  minimum 24 po 46 minimum 46	- dwa IOPR ze składu szefostwa wojsk inż. 5 A oraz krinż. 5 ABSap Wydzielone pododdz. inż. NRD oraz pododdz. inż. 8 i 19 DZ, pododdz. inż. 8 SBPanc oraz brozm, 5 ABSap 2 ksap 1/5 ABSap oraz etatowe pododdz. inż. 21 DZ	14.00 4.9 6.00 4.9 4.00 5.9 połud.D	18.00 4.9 10.00 4.9 7.00 5.9	
Rozpoznanie inżynieryjne rejonu ześrodkowania 8 DZ	1	Etatowe pododdziały rozpoznawcze 8 DZ	15.00 5.9	18.00 5.9	
Osłona rubieży wprowadzenia do bitwy 20 i 21 DZ oraz 22 DPanc	-	OZap 5 A oraz oddziały zaporowe dywizji		5.9	

Załącznik nr 5 do planu zabezpieczenia inż. 5 A ów.gł. 306, zaj. 59/Inż.

T A J N E  
Egz.nr...

ZADANIA ZABEZPIECZENIA INŻYNIERYJNEGO  
WYKONYWANE W OKRESIE REALIZACJI ZADANIA BLIŻSZEGO 2 A

ZADANIA	Ilość wykonywanych prac	Kto wykonuje	Termin wykonania		UWAGI
			Początek	Zakończenie	
Rozpoznanie inżynierijne nieprzyjaciela i terenu	-	Organizuje sztab 5 A. Związki i oddziały inżynierijne wydzielając swoje siły do elementów rozpoznawczych, ogólnowojskowych oraz tworząc własne elementy wg decyzji dowódców oddz. i ZT. Siły do GS 5 A wydziela 5 ABSap	Przez cały czas trwania operacji		Wg planu sztabu 5 A. Rejon zesrodkowania rozpoznają dywizje własnymi siłami
Wykonanie przejeżdż w zaporach inżynierijnych npla z minami jądrowymi	Wg decyzji ZT i możliwości	20, 21 DZ oraz 22 i 23 DPanc z etatowych pododdz. oraz przydzielonych tworząc oddz. torujące	-	-	
Utrzymanie dróg dofrontowych /armijnych/	3	- armijna droga nr 1-1/5 abid - armijna droga nr 2-2/5 abid - armijna droga zapasowa 5 abid /bez 1,2 kid/	-	-	Od m. NIENBURG utrzymać nie jednej drogi dla potrzeb wprowadzenia 4 A przejmując siły frontu
Zabezpieczenie przeprawy wojsk przez rzeki: - ALLER - LEINE - WEZERA	3 1 4	5 appont, 5 bbm oraz oddz. inż. dywizji 5 bbm i oddz. inż. dywizji 5 appont, 5 bbm, oddz. inż. dywizji	D2- D3 D2 D3	D-4 - D3 - D-4	Od rubieży rz. WEZERA - 5 ppont i 5 bbm przechodzą w podporządkowanie frontu
Zabezpieczenie skrzydeł armii: - zabezpieczenie prawego skrzydła - zabezpieczenie lewego skrzydła	-	- OZap 5 A oraz 19 i 21 DZ - OZap 20 DZ i 23 DPanc	Przez cały czas trwania operacji		
Zabezpieczenie działań 6 DPD	-	Dywizje własnymi siłami	D1/2/	D-3-4	Współdziałanie z 22 i 23 DPanc
Likwidacja skutków uderzeń BMR	-	Dywizje zmechanizowane we własnym zakresie 22 i 23 DPanc przy współdziałaniu 5 ABSap	W toku operacji		

Załącznik nr 6 do planu zabezpieczenia inż. 5 A Sw.gł.306, sez. 59/Inż.

Egz.nr...

ZADANIA ZARZĄDZENIA INŻYNIERYJNEGO  
WYKONYWANE W OKRESIE REALIZACJI ZADANIA DAJSZEGO 5\_A

ZADANIA	Kto wykonuje	Termin wykonania	UWAGI
Rozpoznanie inżynierijne nieprzyjaciela i terenu	Prowadza ZT wg wytycznych sztabu 5 A. Armia prowadzi rozpoznanie wg oddzielnego planu	Przez cały czas operacji	
Utrzymanie dróg dla 5 A: - droga armijna nr 1; - droga armijna nr 2 Zabezpieczenie dróg wprowadzenia 4 A do bitwy	1/5 abid 2/5 abid /od rz. HUNTE 5 abid /bez 1,2 kic/ 2/5 abid oraz ZT działające na tym kierunku	D4 - D9	
Urządzenie przeprow przez rz. HUNTE i HAZE	ZT wg własnych potrzeb. Dla przeprowadzenia drugich rzutów armii bdm fr. buduje mosty niskowodne pod obciążenie 40 t.	D4 - D6	
Urządzenie przeprow przez DORTMUND-EMS KANAL i rz. EMS	Związki taktyczne wg własnych potrzeb. Dla przeprowy drugich rzutów 5 A oraz wprowadzenia do bitwy 4 A - dwa frontowe pułki pontonowe wybudują na rz. EMS łącznie siedem mostów pontonowych	D5 - D6	
Likwidacja skutków ujęcia BMR	ZT we własnym zakresie oraz wydzielone siły 5 A	Przez cały czas trwania operacji	
Organizacja obrony wybrzeża	ZT we własnym zakresie oraz bminż. 5 ABSsp	D7 - D9	Wg oddzielnego planu

*3 sukice*

Odbito 220 egz.  
Egz.nr 1-6 Oprac.metod.  
Egz.nr 7-220 Bibl.tajna  
Wyd.pptk RUTKOWSKI  
Druk.k.l.  
Nr.ks.02235/04482/WW  
Kor.M.E.