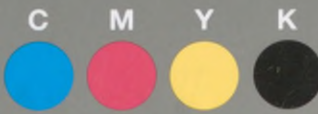


Grey Scale #13



A 1 2 3 4 5 6 M 8 9 10 11 12 13 14 15 B 17 18 19

# AKADEMIA OBRONY NARODOWEJ

WYDZIAŁ WOJSK LĄDOWYCH  
KATEDRA TAKTYKI OGÓLNEJ



Egz. Nr .....1

Tylko dla nauczycieli akademickich



## ĆWICZENIE Nr 123

PLANOWANIE, ORGANIZACJA I PROWADZENIE  
DZIAŁAŃ BOJOWYCH PRZEZ DYWIZJĘ

(obóz letni I kursu WWLąd.)

Zbiór map

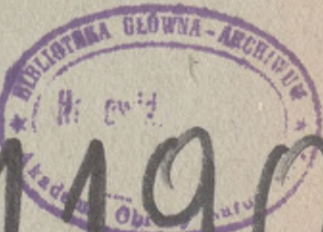
(załączniki do planu przeprowadzenia ćwiczenia)

Biblioteka Główna  
Akademii Sztuki Wojennej

51190



09-051190-000-0



51190


WARSZAWA

1992



# AKADEMIA OBRONY NARODOWEJ

WYDZIAŁ WOJSK LĄDOWYCH  
KATEDRA TAKTYKI OGÓLNEJ

  
Egz. Nr .....1

Tylko dla nauczycieli akademickich



## ĆWICZENIE Nr 123

PLANOWANIE, ORGANIZACJA I PROWADZENIE  
DZIAŁAŃ BOJOWYCH PRZEZ DYWIZJĘ

(obóz letni I kursu WWLąd.)

Zbiór map

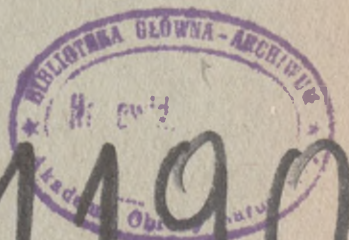
(załączniki do planu przeprowadzenia ćwiczenia)


Biblioteka Główna  
Akademii Sztuki Wojennej

51190



09-051190-000-0



 51190

PRZEKLASYFIKOWANO  
Protokół Nr 54305

Opis zawartości teczki

POOSTAWA  
Ustawa z dnia 22 stycznia 1999 roku  
art. 66 ust. 2  
(Dz. U. 99 Nr. 11 poz. 95)  
.....  
.....

1. Mapa nr pf-146/WW skala 1: 100,000 na 12 ark.  
Plan przeprowadzenia ćwiczenia dowódczo-  
sztabowego nr 123 /Obóz letni "Orzysz"
2. Mapa nr pf-145/WW skala 1: 100 000 na 12 ark.  
Plan przeprowadzenia ćwiczenia II etap.
3. Mapa nr pf-143/WW skala 1:100 000 na 8 ark.  
Sytuacja o 8.30 18.05 z elementami  
decyzji d-cy 7 i 9 DZ.
4. Mapa nr pf-141/WW skala 1:100 000 na 6 ark.  
Sytuacja o 11.00 19.05
5. Mapa nr pf-142/WW skala 1:100 000 na 6 ark.  
Sytuacja o 16.00 19.05 wraz elementami  
decyzji d-cy 6 i 9 DZ
6. Mapa nr pf-139/WW skala 1:100 000 na 6 ark.  
Sytuacja o 20.00 19.05 wraz z elementami  
decyzji d-cy 6 i 9 dz.
7. Mapa nr pf-144/WW skala 1:100 000, na 12 ark.  
Sytuacja o 19.00 21.05 wraz z elementami  
decyzji d-cy 6 i 4 DZ
8. Mapa nr pf-140/WW skala 1:100 000 na 12 ark.  
Sytuacja o 10.00 22.05 wraz z elementami  
decyzji d-cy 6 i 4 DZ

