

# AKADEMIA OBRONY NARODOWEJ

WYDZIAŁ WOJSK LĄDOWYCH  
KATEDRA WOJSK INŻYNIERYJNYCH

AON wewn. 4413/92

Prot. 616/27.09.2000

Majgonata

Dzień wicha

Dy -

24.10.2000

**JAWNE**

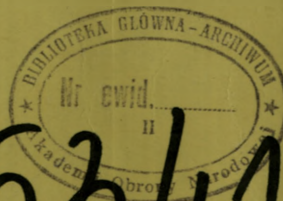
~~XXXXXXXXXX~~

Egz. Nr .....1



## STRUKTURY ORGANIZACYJNE MOŻLIWOŚCI I ZASADNICZE WYPOSAŻENIE WOJSK INŻYNIERYJNYCH

SKRYPT



WARSZAWA

1992

AKADEMIA OBRONY NARODOWEJ

WYDZIAŁ WOJSK LĄDOWYCH  
KATEDRA WOJSK INŻYNIERYJNYCH

PRZEKLASYFIKOWANO

Protokół Nr 54305

AON wewn.4413/92

Prot. 616/27.09.2000

Matgorzata

Dzieńca

Ony -

24. 10. 2000

**JAWNE**



~~POUFNE~~

Egz. nr ... 1

**STRUKTURY ORGANIZACYJNE,  
MOŻLIWOŚCI I ZASADNICZE WYPOSAŻENIE WOJSK INŻYNIERYJNYCH**

S K R Y P T



**SPRAWDZIŁ**

**KIEROWNIK  
KATEDRY WOJSK INŻYNIERYJNYCH**

prof. dr hab. Paweł SZUSZCZYNSKI

**ZEBRAŁ**

**STARSZY WYKŁADOWCA  
KATEDRY WOJSK INŻYNIERYJNYCH**

ppłk dr Józef Lewandowski

WARSZAWA

s.n.

1992 r.

Zatwierdzam i z dniem 1.10.1992 r. wprowadzam do wykorzystania w procesie kształcenia studentów Wydziału Wojsk Lądowych Akademii Obrony Narodowej skrypt pt. "STRUKTURY ORGANIZACYJNE, MOŻLIWOŚCI I ZASADNICZE WYPOSAŻENIE WOJSK INŻYNIERYJNYCH".

KOMENDANT  
WYDZIAŁU WOJSK LĄDOWYCH

*Slawig*

*płk prof. dr hab. Stanisław KOZIEJ*

## SPIS TREŚCI

	str.
1. WSTĘP .....	7
2. Wojska inżynieryjne w strukturach sił zbrojnych .....	8
3. Porównanie struktur organizacyjnych wojsk .....	9
4. Skład, wyposażenie i możliwości wojsk inżynieryjnych Odwołu Naczelnego Dowództwa [OND] .....	11
4.1. Brygada saperów OND [BSap OND] .....	12
Możliwości i zasadnicze wyposażenie BSap OND .....	13
4.2. Pułk drogowo-mostowy OND [pdm OND] .....	14
Możliwości i zasadnicze wyposażenie pdm OND .....	15
4.3. Pułk pontonowy OND [ppont OND] .....	16
Możliwości i zasadnicze wyposażenie ppont OND .....	17
4.4. Pułk rozbudowy fortyfikacyjnej [prf] .....	18
Możliwości i zasadnicze wyposażenie prf .....	19
<b>NOTATKI /uwagi, zmiany i uzupełnienia/ .....</b>	<b>20</b>
5. Skład, wyposażenie i możliwości wojsk inżynieryjnych Sił Szybkiego Reagawania [SSR] .....	11
5.1. Pułk saperów SSR [psap SSR] .....	22
Możliwości i zasadnicze wyposażenie psap SSR .....	23
<b>NOTATKI /uwagi, zmiany i uzupełnienia/ .....</b>	<b>24</b>
6. Skład, wyposażenie i możliwości wojsk inżynieryjnych armii [A] .....	25
6.1. Brygada saperów armii [BSap A] .....	26
Możliwości BSap A .....	27
Zasadnicze wyposażenie BSap A .....	28
6.2. Pułk drogowo-mostowy armii [pdm A] .....	29
Możliwości i zasadnicze wyposażenie pdm A .....	30
6.3. Pułk pontonowy armii [ppont A] .....	31
Możliwości ppont A .....	32
Zasadnicze wyposażenie ppont A .....	33
<b>NOTATKI /uwagi, zmiany i uzupełnienia/ .....</b>	<b>34</b>

<b>7. Skład, wyposażenie i możliwości wojsk inżynieryjnych korpusu zmechanizowanego [KZ] .....</b>	<b>35</b>
7.1. Pułk saperów korpusu zmechanizowanego [psap KZ] .....	36
Możliwości psap KZ .....	37
Zasadnicze wyposażenie psap KZ .....	38
7.2. Pułk drogowo-mostowy korpusu zmechanizowanego [pdm KZ] .....	39
Możliwości i zasadnicze wyposażenie pdm KZ .....	40
<b>WOTATKI /uwagi, zmiany i uzupełnienia/ .....</b>	<b>41</b>
<b>8. Skład, wyposażenie i możliwości pododdziałów wojsk inżynieryjnych dywizji i brygad .....</b>	<b>43</b>
8.1. Batalion saperów dywizji zmechanizowanej [bsap DZ] ...	44
Możliwości bsap DZ .....	45
Zasadnicze wyposażenie bsap DZ .....	46
8.2. Batalion saperów brygady zmechanizowanej [bsap BZ] ...	47
Możliwości i zasadnicze wyposażenie bsap BZ .....	48
8.3. Batalion saperów brygady obrony wybrzeża [bsap BOW] ..	49
Możliwości i zasadnicze wyposażenie bsap BOW .....	50
8.4. Batalion saperów brygady piechoty górskiej [bsap BPG]	51
Możliwości i zasadnicze wyposażenie bsap BPG .....	52
8.5. Kompania saperów brygady desantowo-szturmowej /obecna/, możliwości i zasadnicze wyposażenie [ksap BDSz] .....	53
8.6. Kompania saperów brygady desantowo-szturmowej /nowa/, możliwości i zasadnicze wyposażenie [ksap BDSz] .....	54
<b>WOTATKI /uwagi, zmiany i uzupełnienia/ .....</b>	<b>55</b>
<b>9. Skład, wyposażenie i możliwości pododdziałów wojsk inżynieryjnych pułku .....</b>	<b>57</b>
9.1. Kompania saperów pułku zmechanizowanego [ksap pz] ....	58
Możliwości i zasadnicze wyposażenie ksap pz .....	59
<b>WOTATKI /uwagi, zmiany i uzupełnienia/ .....</b>	<b>60</b>
<b>10. Skład, wyposażenie i możliwości pododdziałów wojsk inżynieryjnych w strukturach Obrony Regionalnej /Obrony Terytorialnej/ .....</b>	<b>61</b>
10.1. Batalion saperów brygady obrony regionalnej [bsap BORE]	62
Możliwości i zasadnicze wyposażenie bsap BORE .....	63
10.2. Batalion saperów brygady zmotoryzowanej [bsap BZmot]	64
Możliwości i zasadnicze wyposażenie bsap BZmot .....	65

10.3. Pułk pontonowy obrony terytorialnej POW i SOW	
[ppont OT POW i SOW] .....	66
Możliwości i zasadnicze wyposażenie ppont OT POW .....	67
Możliwości i zasadnicze wyposażenie ppont OT SOW .....	68
10.4. Pułk pontonowy obrony terytorialnej WOW i KOW	
[ppont OT WOW i KOW] .....	69
Możliwości i zasadnicze wyposażenie ppont OT WOW .....	70
Możliwości i zasadnicze wyposażenie ppont OT KOW .....	71
10.5. Batalion rozbudowy fortyfikacyjnej [brf OT] .....	72
Możliwości i zasadnicze wyposażenie brf OT .....	73
<b>TATKI /uwagi, zmiany i uzupełnienia/ .....</b>	<b>74</b>
<b>. Skład, wyposażenie i możliwości pododdziałów wojsk inżynieryjnych w strukturach Marynarki Wojennej .....</b>	<b>77</b>
11.1. Batalion minowania Marynarki Wojennej [bmin MW], możliwości i zasadnicze wyposażenie bmin MW .....	78
11.2. Batalion saperów 8 i 9 Flotylli Obrony Wybrzeża [bsap FOW] .....	79
Możliwości i zasadnicze wyposażenie bsap FOW .....	80
<b>TATKI /uwagi, zmiany i uzupełnienia/ .....</b>	<b>81</b>
<b>. Pododdziały wojsk inżynieryjnych występujące w strukturach wojsk lotniczych .....</b>	<b>83</b>
<b>TATKI /uwagi, zmiany i uzupełnienia/ .....</b>	<b>86</b>

## WSTEP

W ostatnich latach w wojskach inżynieryjnych jak i całych siłach zbrojnych doskonalono struktury organizacyjne. Poszczególne związki taktyczne, oddziały i pododdziały zmieniły swój skład i wyposażenie stosownie do zadań wynikających z założeń doktrynalnych oraz koncepcji obrony Rzeczypospolitej Polskiej.

Struktury organizacyjne wojsk inżynieryjnych uwzględniające zmiany wynikające z rozkazów i zarządzeń przełożonych zebrano dzięki wydatnej pomocy oficerów Szefostwa Wojsk Inżynieryjnych MON, które po uszczegółowieniu przedstawiono w niniejszym skrypcie. Zawiera on zbiór obecnych struktur organizacyjnych związków taktycznych, oddziałów i pododdziałów wojsk inżynieryjnych oraz ich struktury po wprowadzeniu planowanych zmian wynikających z reorganizacji sił zbrojnych.

Skrypt opracowany został dla zaspokojenia potrzeb wynikających z realizacji programu kształcenia studentów Akademii Obrony Narodowej. Przeznaczony jest zarówno dla nauczycieli akademickich i studentów wszystkich kursów dyplomowych i podyplomowych, a szczególnie oficerów wojsk inżynieryjnych. Ujmuje on dane dotyczące struktur organizacyjnych, możliwości i zasadniczego wyposażenia wojsk inżynieryjnych.

Związki taktyczne, oddziały i pododdziały wojsk inżynieryjnych występujące w siłach zbrojnych Rzeczypospolitej Polskiej podlegają podobnie jak całe siły zbrojne reorganizacji. Niemniej jednak obecnie dzieli się na: centralnej dyspozycji [OND], szczebla okręgu wojskowego i szczebla taktycznego. Ze względu na reorganizację sił zbrojnych Rzeczypospolitej Polskiej w najbliższej przyszłości nastąpią zmiany podporządkowaniu, składzie, wyposażeniu oraz możliwościach poszczególnych jednostek wojsk inżynieryjnych. Najsłabsze zmiany dotyczące tej problematyki zostały już w treści tego skryptu uwzględnione.

Przedstawione w skrypcie struktury organizacyjne wojsk inżynieryjnych obowiązywać będą w procesie kształcenia studentów jak również podczas prowadzenia ćwiczeń. Uwzględnienie ich prowadzi do pogłębienia wiedzy z tego zakresu oraz sprawnego działania podczas ćwiczeń - ułatwi planowanie zadań zabezpieczenia inżynieryjnego przez ćwiczących oficerów.



## Porównanie struktur organizacyjnych wojsk

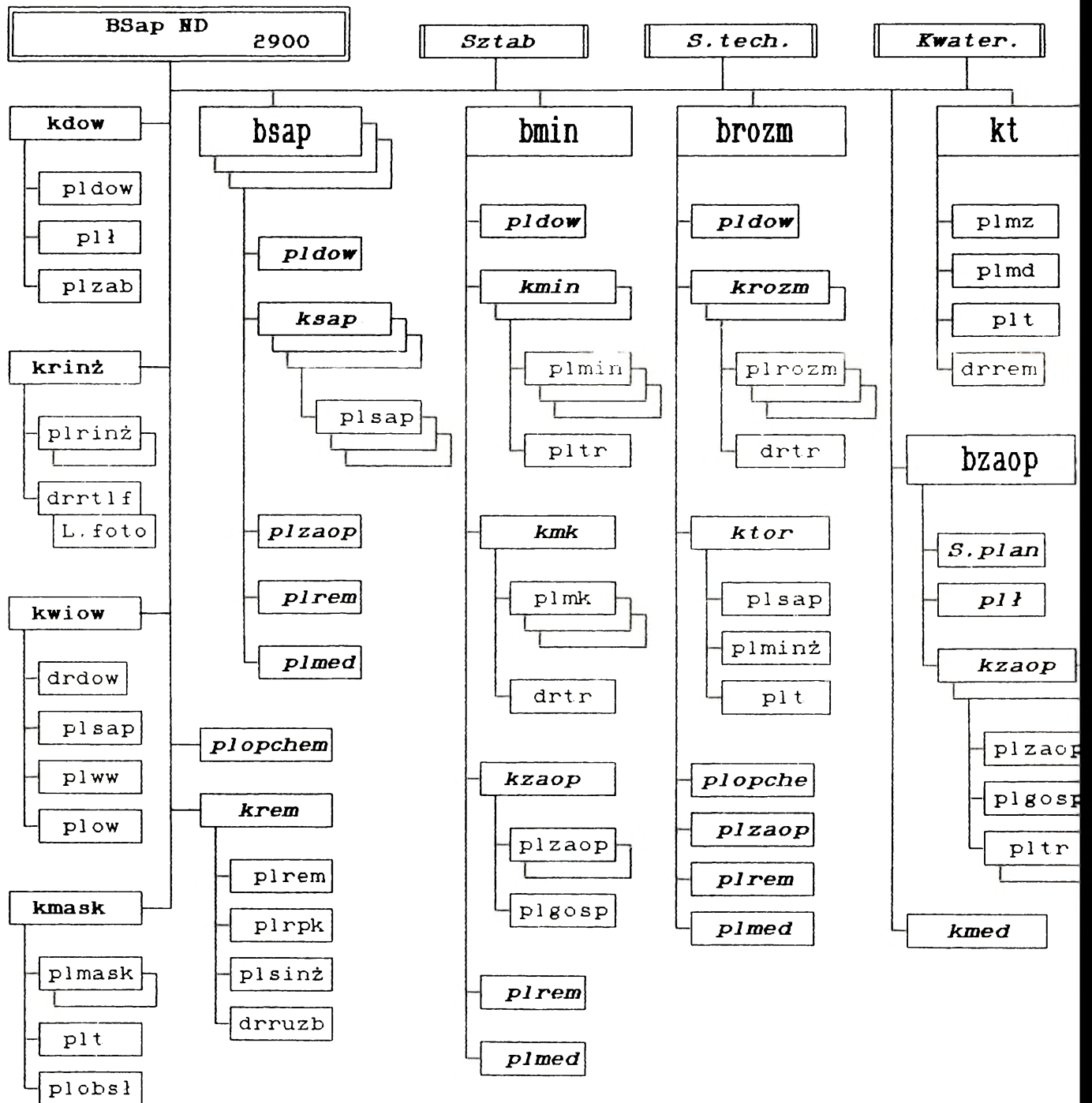
1 9 9 2	1 9 9 6
OND	SSR
<ul style="list-style-type: none"> <li>* BSap</li> <li>* pdm</li> <li>* 2 x ppont</li> <li>* prf</li> </ul>	<ul style="list-style-type: none"> <li>* psap</li> <li>* 4 x bsap BZ</li> <li>* ksap BDSz</li> </ul>
SOW	SOW
<ul style="list-style-type: none"> <li>* BSap</li> <li>* pdm</li> <li>* 2 x ppont</li> <li>* 5 x bsap DZ/BPG</li> <li>* 15 x ksap pz</li> </ul>	<ul style="list-style-type: none"> <li>* 2 x psap</li> <li>* pdm</li> <li>* 8 x bsap /BZ, BZmot, BPG/</li> <li>* ppont</li> <li>* brf</li> </ul>
POW	POW
<ul style="list-style-type: none"> <li>* BSap</li> <li>* pdm</li> <li>* 2 x ppont</li> <li>* 4 x bsap DZ/BOW</li> <li>* 12 x ksap pz</li> </ul>	<ul style="list-style-type: none"> <li>* 2 x psap</li> <li>* pdm</li> <li>* 6 x bsap /BZ, BZmot, BOW/</li> <li>* ppont</li> <li>* brf</li> </ul>
WOW	WOW
<ul style="list-style-type: none"> <li>* BSap</li> <li>* pdm</li> <li>* 2 x ppont</li> <li>* 3 x bsap DZ</li> <li>* 9 x ksap pz</li> </ul>	<ul style="list-style-type: none"> <li>* psap</li> <li>* pdm</li> <li>* 7 x bsap /BZ, BZmot/</li> <li>* ppont</li> <li>* brf</li> </ul>
KOW	KOW
<ul style="list-style-type: none"> <li>* 3 x bsap DZ</li> <li>* 3 x ksap pz</li> </ul>	<ul style="list-style-type: none"> <li>* psap</li> <li>* pdm</li> <li>* 6 x bsap /BZ, BZmot, BPG/</li> <li>* ppont</li> <li>* brf</li> </ul>

NOTATKI

~~~~~  
UWAGI, ZMIANY I UZUPEŁNIENIA

SKŁAD, WYPOSAŻENIE I MOŻLIWOŚCI  
WOJSK INŻYNIERYJNYCH OND

Brygada saperów ND



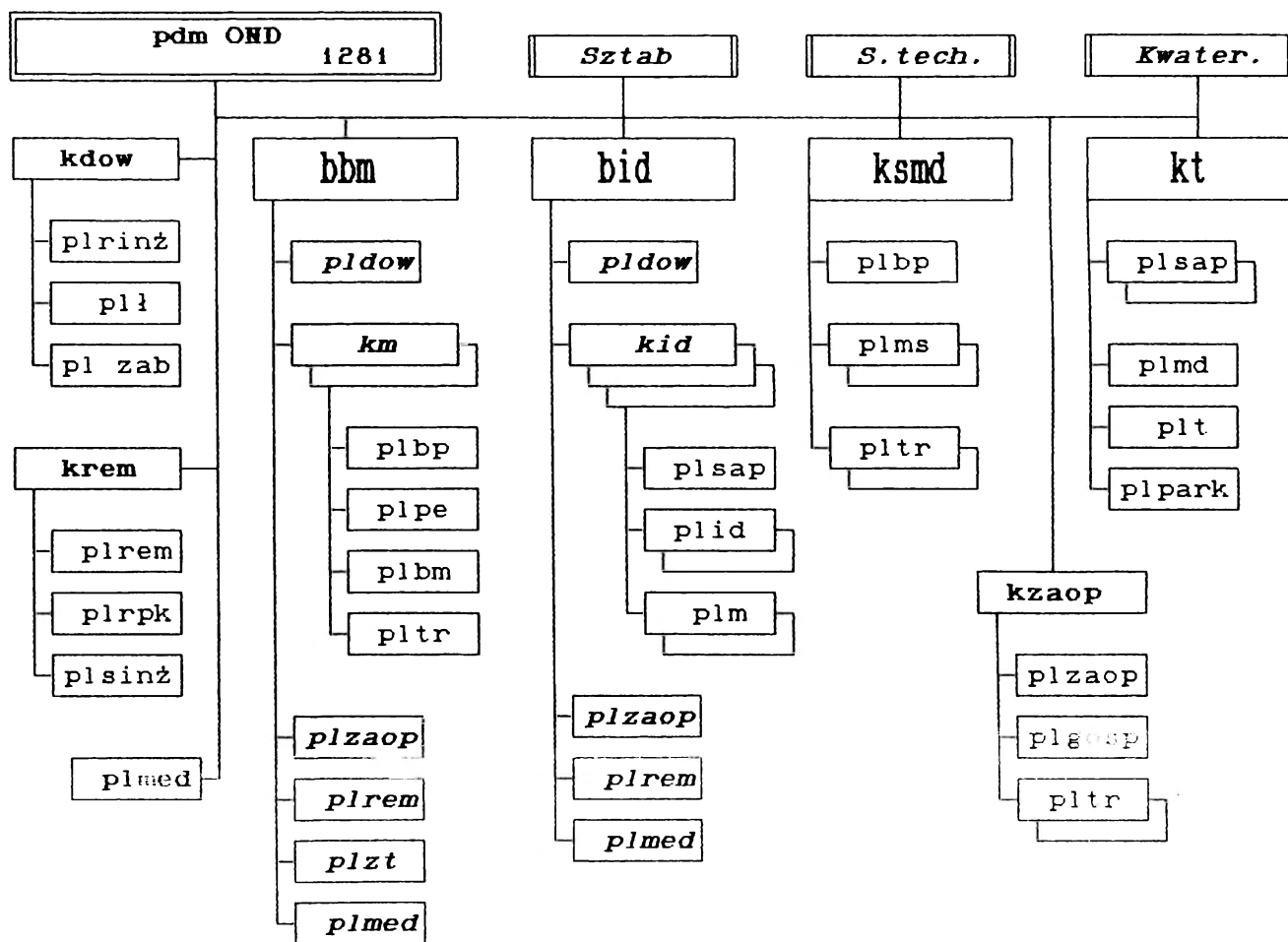
### Możliwości BSap OND:

- \* Ustawienie ppanc pól minowych sposobem ręcznym:
  - bez styczności - 22,5 km
  - w styczności - 16,2 km
- lub
- urządzenie węzłów zapór i niszczeń - 27
- lub
- urządzenie stref zapór i niszczeń - 2-3
- lub
- wykonanie przejść w zaporach sposobem:
  - ręcznym - 39
  - wybuchowym - 30
  
- \* Przygotowanie do niszczenia obiektów komunikacyjnych średniej wielkości - 1-3
  
- \* Ustawienie ppanc pól minowych manewrowo przy wykorzystaniu 1 jmin - 4,8 km
  
- \* Wykonanie prac ziemnych o objętości - 10000 m<sup>3</sup>
  
- \* Urządzenie rejonu wydobywania i oczyszczania wody o wydajności - 21-24 m<sup>3</sup>/.
  
- \* Urządzenie pozornego rejonu SD armii lub dywizji

### Zasadnicze wyposażenie /BSap OND/

|                                              |    |
|----------------------------------------------|----|
| Transporter rozpoznania inżynierskiego /TRI/ | 6  |
| Spycharko-ładowarka SŁ-34                    | 3  |
| Koparka samochodowa K-407                    | 9  |
| Spycharka gąsienicowa ciężka DZ-27S          | 10 |
| Oprzysiężowanie do minowania Mi-8            | 6  |
| Zestaw studziennie-wiertniczy ZSW-15         | 4  |
| Zestaw studziennie-wiertniczy ZSW-50         | 4  |
| Trak GKT-60                                  | 4  |
| Elektrownia siłowa ESI                       | 5  |
| Przyczepa wyrzutnia LWD                      | 30 |
| Piła spalinowa PS-290                        | 78 |
| Pług do transzei PT-95                       | 1  |
| Przyczepny ustawiacz min PMR-3               | 18 |

Pułk drogowo-mostowy OND



### Możliwości pdm OND:

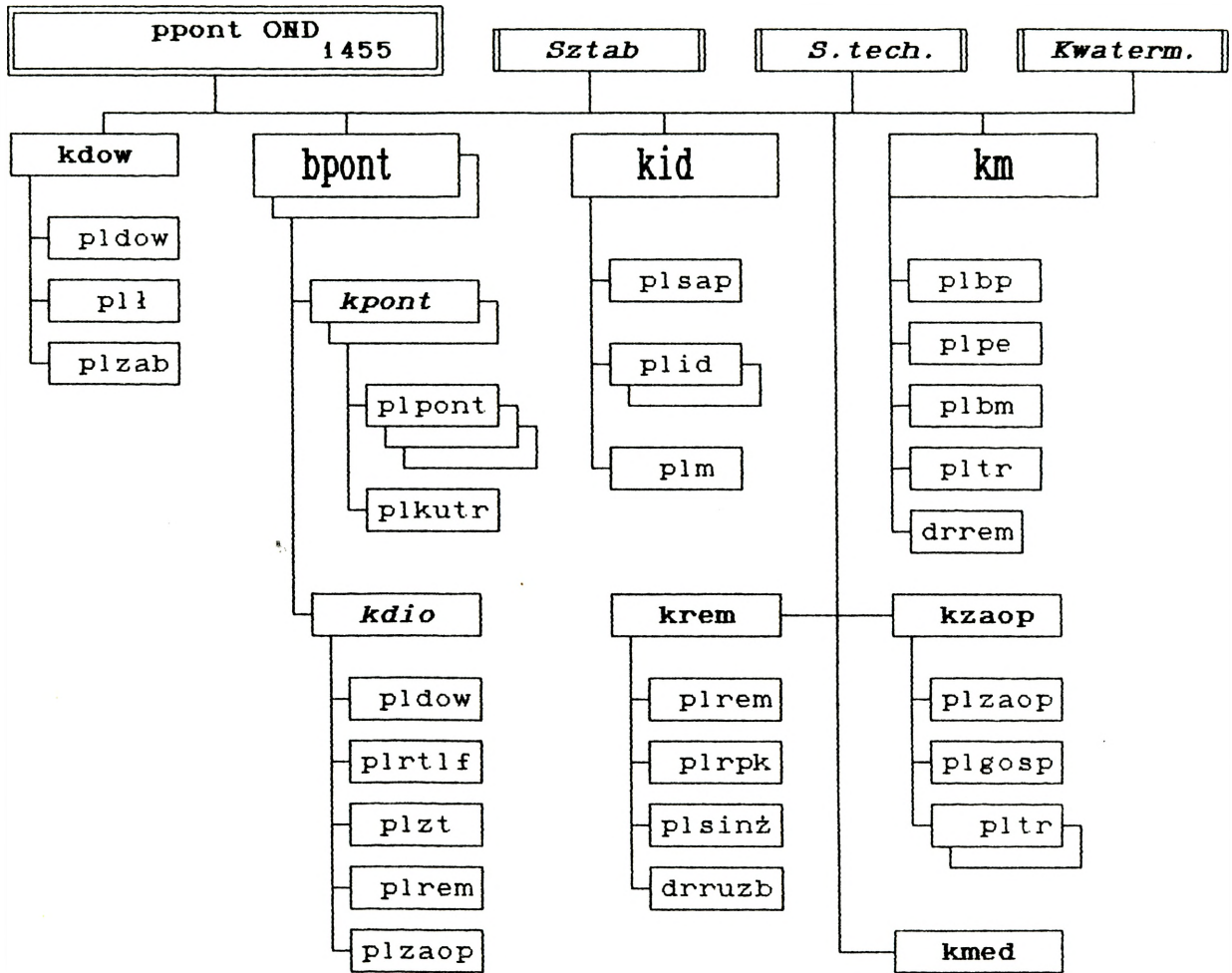
- \* Przygotowanie i utrzymanie trzech dróg marszu o długości - 50-60 km  
lub  
przygotowanie i utrzymanie trzech dróg na przełaj w tempie - 3-4 km/h
- \* Budowa lub odbudowa mostów drogowych w tempie - 2-5 m/h
- \* Przygotowanie elementów konstrukcji mostu niskowodnego - 200 m/d
- \* Wykonanie prac ziemnych o objętości - 1200 m<sup>3</sup>

### Zasadnicze wyposażenie

/pdm OND/

|                                     |       |
|-------------------------------------|-------|
| Spycharka szybkobieżna BAT          | 5     |
| Koparka samochodowa K-407           | 6     |
| Spycharka gąsienicowa ciężka DZ-27S | 6     |
| Samochodowy most towarzyszący SMT-1 | 1 2   |
| Przyczepa pływająca PSMT-2          | 6     |
| Trak GKT-60                         | 7     |
| Elektrownia siłowa ESI              | 5     |
| Przyczepa wyrzutnia ŁWD             | 3     |
| Most drogowy składany DMS-65        | 1 5 0 |
| Łódź desantowa ŁD                   | 1 6   |

Pułk pontonowy OND



## Możliwości ppont OND:

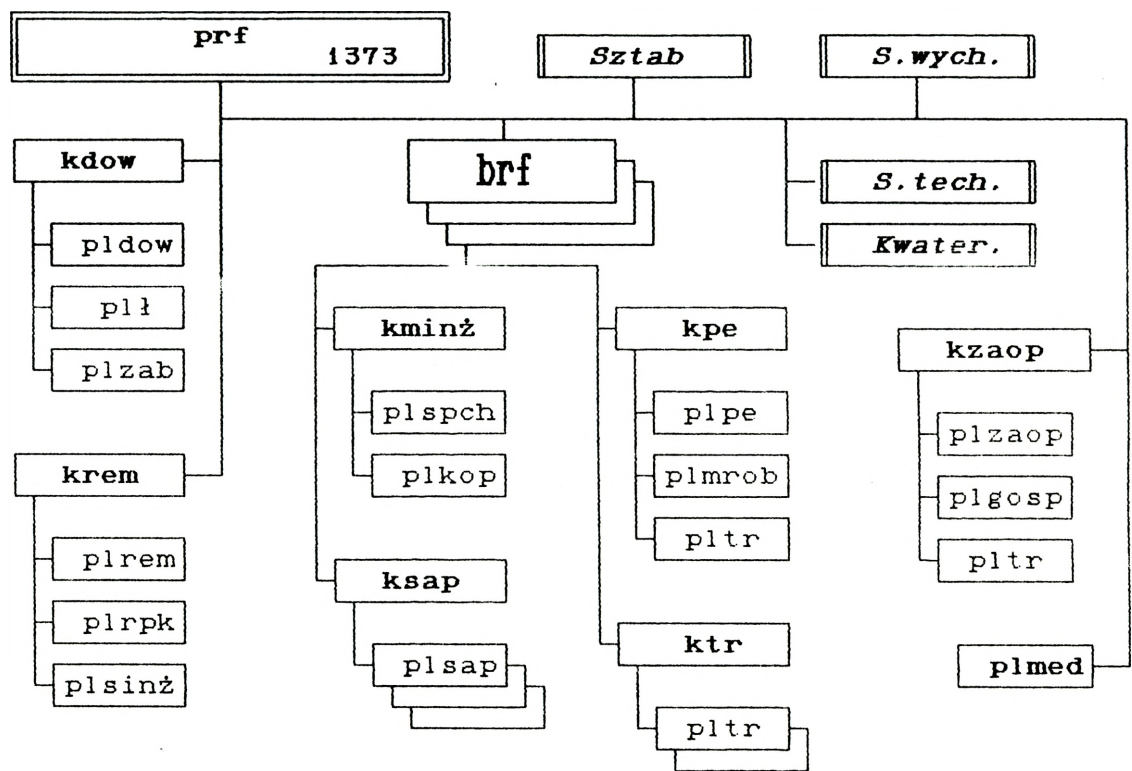
- \* Budowa mostu pontonowego:
  - wstęga pojedyncza - 720 m
- lub odpowiednio:
  - wstęga mieszana typu A - 584 m
  - wstęga mieszana typu B - 556 m
  - wstęga mieszana typu C - 511 m
  - wstęga mieszana typu D - 466 m
  - wstęga podwójna - 364 m
- lub promów:
  - o nośności 40 t - 24
  - o nośności 80 t - 12
  
- \* Budowa mostu niskowodnego w tempie:
  - z gotowych elementów - 3-4 m/h
  - z przygotowaniem elementów - 2 m/h
  
- \* Przygotowanie i utrzymanie drogi istniejącej w tempie - 5-6 km/  
lub  
przygotowanie i utrzymanie drogi na przełaj w tempie - 3-4 km/

## Zasadnicze wyposażenie

/ppont OND/

|                                              |   |
|----------------------------------------------|---|
| Transporter rozpoznania inżynierskiego /TRI/ | 1 |
| Spycharka szybkobieżna BAT                   | 2 |
| Spycharka gąsienicowa ciężka DZ-27S          | 6 |
| Samochodowy most towarzyszący SMT-1          | 6 |
| Przyczepa pływająca PSMT-2                   | 2 |
| Park pontonowy PP-64                         | 4 |
| Pływający transporter gąsienicowy PTS        | 3 |
| Trak GKT-60                                  | 2 |
| Elektrownia siłowa ESI                       | 2 |
| Zestaw budowy podpór na samochodach          | 2 |
| Most pozorny                                 | 2 |
| Przyczepa wyrzutnia ŁWD                      | 1 |

Pułk rozbudowy fortyfikacyjnej



Możliwości prf OND:

- \* Wykonanie prac ziemnych o objętości - 80000 m
- w tym:
  - rowów strzeleckich lub łączących - 36 km
  - rowów przeciwczołgowych /MDK-2/ - 10 km
  - wykopów pod schrony typu lekkiego - 300
- \* Zmontowanie i obsypanie schronów SBF-180 - 60
- \* Wyprodukowanie tarcicy - 270 m<sup>3</sup>

Zasadnicze wyposażenie  
/prf OND/

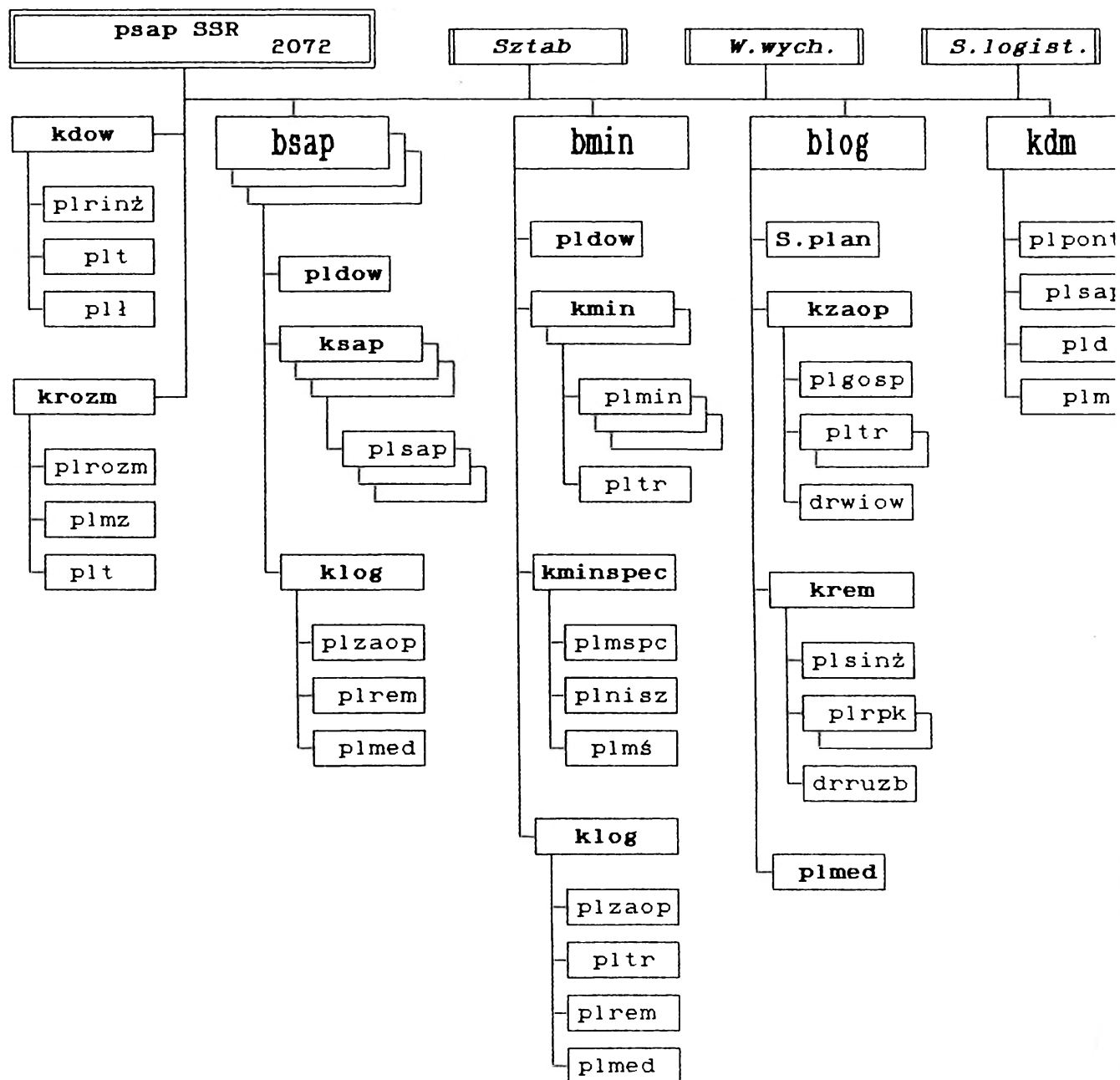
|                                     |    |
|-------------------------------------|----|
| Koparka samochodowa K-407           | 27 |
| Spycharko-ładowarka SL-34           | 9  |
| Spycharka gąsienicowa ciężka DZ-27S | 9  |
| Trak GKT-60                         | 9  |
| Elektrownia siłowa ESI              | 9  |
| Koparka wieloczerpakowa BTM         | 12 |
| Koparka rotorowa MDK-2              | 3  |
| Pług do transzei PT-95              | 15 |

# NOTATKI

~~~~~  
UWAGI, ZMIANY I UZUPEŁNIENIA

SKŁAD, WYPOSAŻENIE I MOŻLIWOŚCI  
WOJSK INŻYNIERYJNYCH SIŁ SZYBKIEGO REAGOWANIA

Pułk saperów SSR



Możliwości psap SSR:

- \* Ustawienie ppanc pól minowych sposobem ręcznym bez styczności - 24,3 km
  - przy minowaniu pospiesznym - 36,0 km
  - w nocy - 12,0 km
- lub urządzenie węzłów zapór i niszczeń - 27
- lub urządzenie stref zapór i niszczeń - 3
- lub wykonanie przejść w zaporach sposobem:
  - ręcznym - 27
  - wybuchowym - 15
- \* Ustawienie ppanc pól minowych manewrowo przy wykorzystaniu 1 jmin - 4,8 km
- \* Przygotowane do niszczenia obiektów komunikacyjnych średniej wielkości - 9
- \* Utrzymanie dróg istniejących - 40-60 km
- \* Torowanie i drogi przez strefę zawałów i zniszczeń w tempie - 2-3 km/h

Zasadnicze wyposażenie  
/psap SSR/

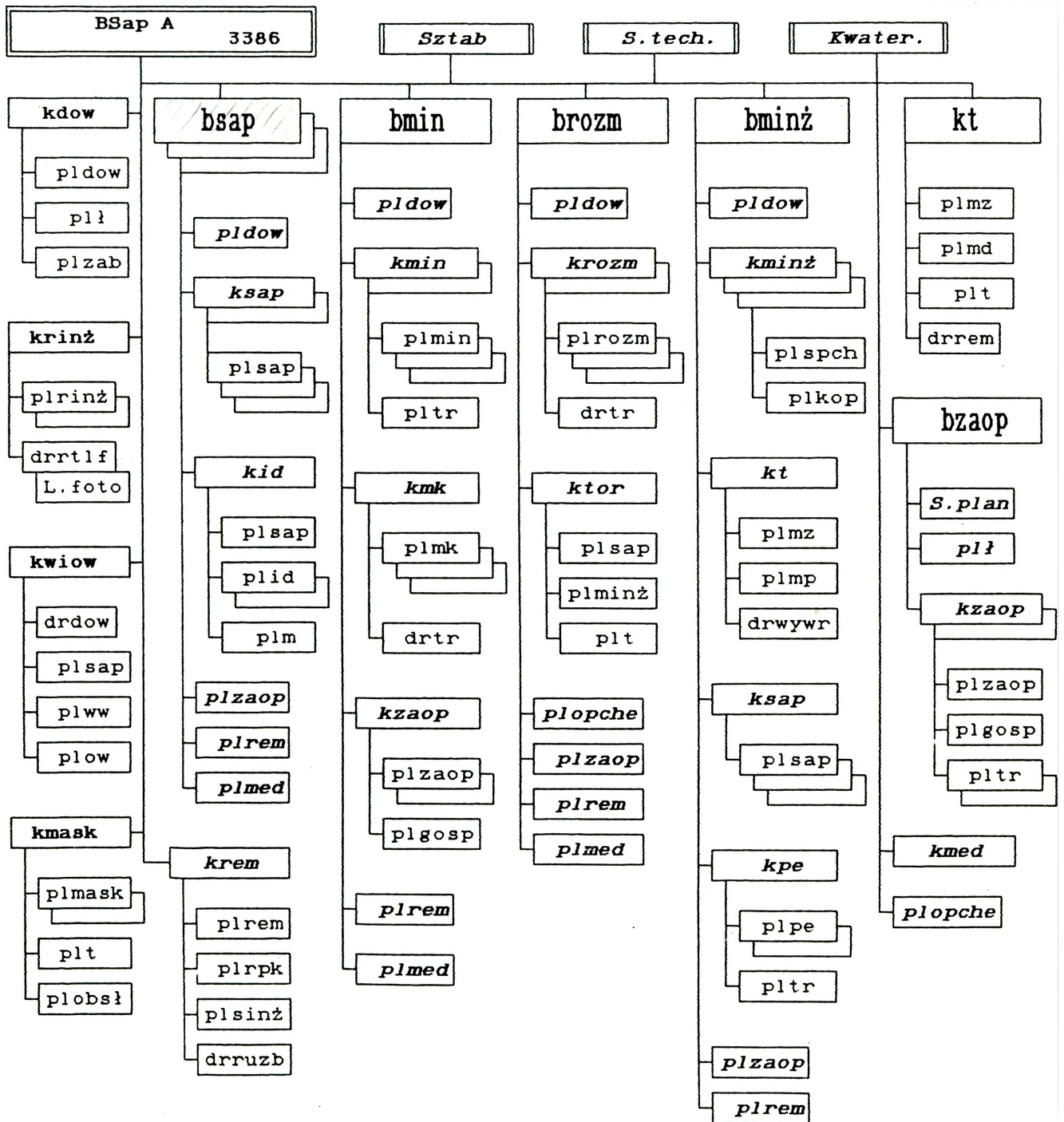
Transporter rozpoznania inżynierskiego /TRI/	3
Transporter inżynierski /TI/	9
Spycharka szybkobieżna BAT	2
Spycharko-ładowarka SŁ-34	2
Koparka samochodowa K-407	2
Spycharka gąsienicowa ciężka DZ-27S	2
Most czołgowy BLG-67	4
Przyczepa wyrzutnia ŁWD	18
Sprężarka WD-53	2
Transporter pływający PTS	4
Zestaw minowania Mi-2	18
Park pontonowy pp-64	0,33
Środki minersko-zaporowe:	
- miny przeciwpancerne	1980
- miny przeciwpiechotne	5940
- materiał wybuchowy /kg/	3000

# NOTATKI

~~~~~  
UWAGI, ZMIANY I UZUPEŁNIENIA

SKŁAD, WYPOSAŻENIE I MOŻLIWOŚCI  
WOJSK INŻYNIERYJNYCH ARMII

Brygada saperów A



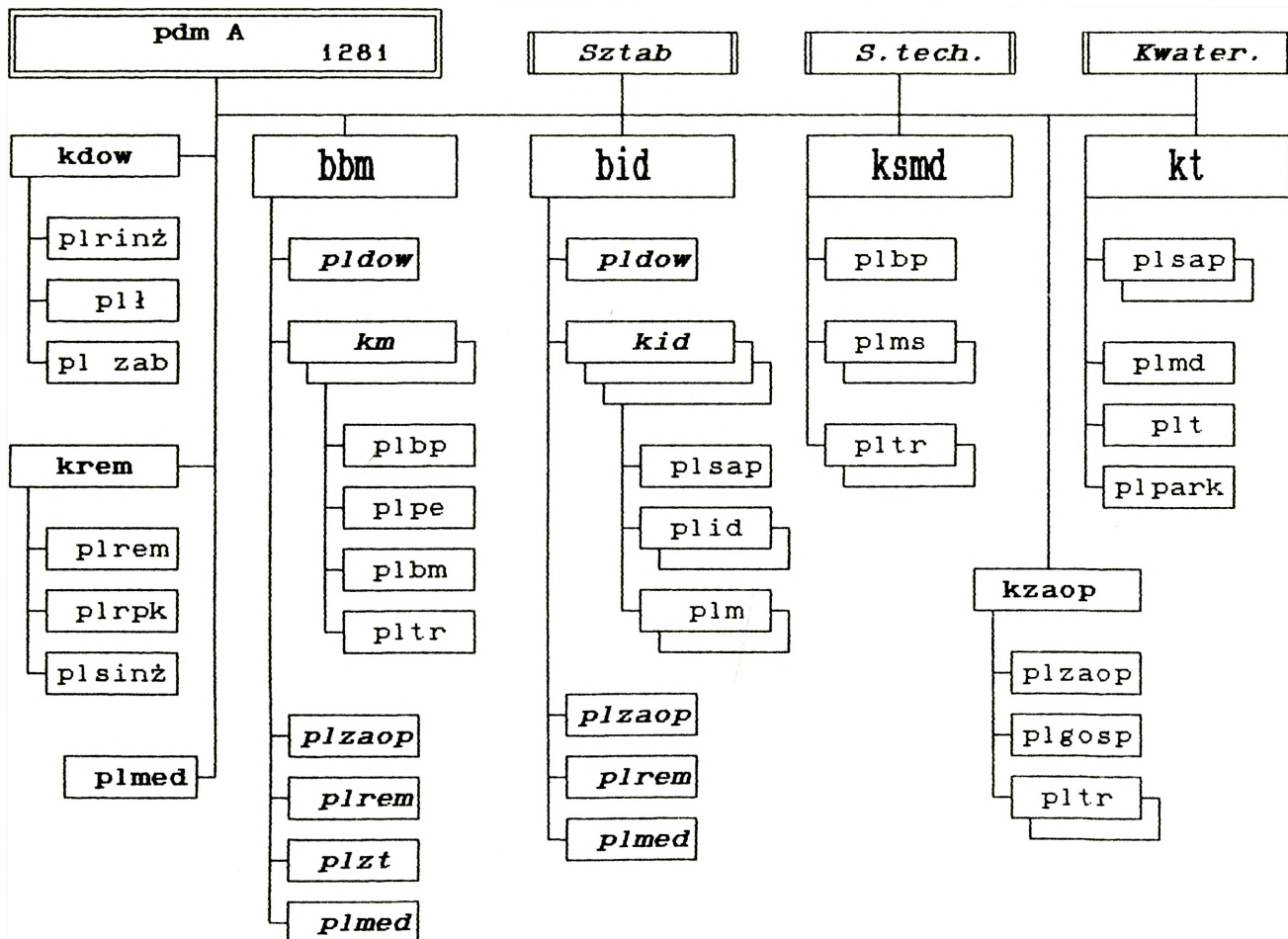
## Możliwości BSap A:

- \* Ustawienie ppanc pól minowych sposobem ręcznym:
  - bez styczności - 10,8-15,0 km
  - w styczności - 8,1 km
- lub
- urządzenie węzłów zapór i niszczeń - 18
- lub
- urządzenie stref zapór i niszczeń - 1-2
- lub
- wykonanie przejść w zaporach sposobem:
  - ręcznym - 36
  - wybuchowym - 24
  
- \* Przygotowanie do niszczenia obiektów komunikacyjnych średniej wielkości - 1-3
  
- \* Ustawienie ppanc pól minowych manewrowo przy wykorzystaniu 1 jmin - 4,8 km
  
- \* Przygotowanie i utrzymanie trzech dróg marszu w tempie - 5-6 km/h
- lub
- przygotowanie i utrzymanie trzech dróg na przesłaj w tempie - 3-4 km/h
  
- \* Wykonanie prac ziemnych o objętości - 90000 m<sup>3</sup>
  
- \* Urządzenie rejonu wydobywania i oczyszczania wody o wydajności - 21-24 m<sup>3</sup>/h
  
- \* Urządzenie pozornego rejonu SD armii lub dywizji

Zasadnicze wyposażenie  
/BSap A/

|                                              |       |
|----------------------------------------------|-------|
| Transporter rozpoznania inżynierskiego /TRI/ | 4     |
| Spycharka szybkobieżna BAT                   | 6     |
| Spycharko-ładowarka SŁ-34                    | 1 5   |
| Koparka samochodowa K-407                    | 2 4   |
| Spycharka gąsienicowa ciężka DZ-27S          | 2 2   |
| Samochodowy most towarzyszący SMT-1          | 1 2   |
| Oprządowanie do minowania Mi-8               | 6     |
| Transporter pływający PTS                    | 3     |
| Zestaw studziennie-wiertniczy ZSW-15         | 6     |
| Zestaw studziennie-wiertniczy ZSW-40         | 3     |
| Koparka wieloczerpakowa BTM                  | 9     |
| Koparka rotorowa MDK-2                       | 3     |
| Trak GKT-60                                  | 4     |
| Elektrownia siłowa ESI                       | 6     |
| Przyczepa wyrzutnia ŁWD                      | 2 7   |
| Piła spalinowa PS-290                        | 1 2 0 |
| Pług do transzei PT-95                       | 4     |
| Przyczepny ustawiacz min PMR-3               | 1 8   |

Pułk drogowo-mostowy A



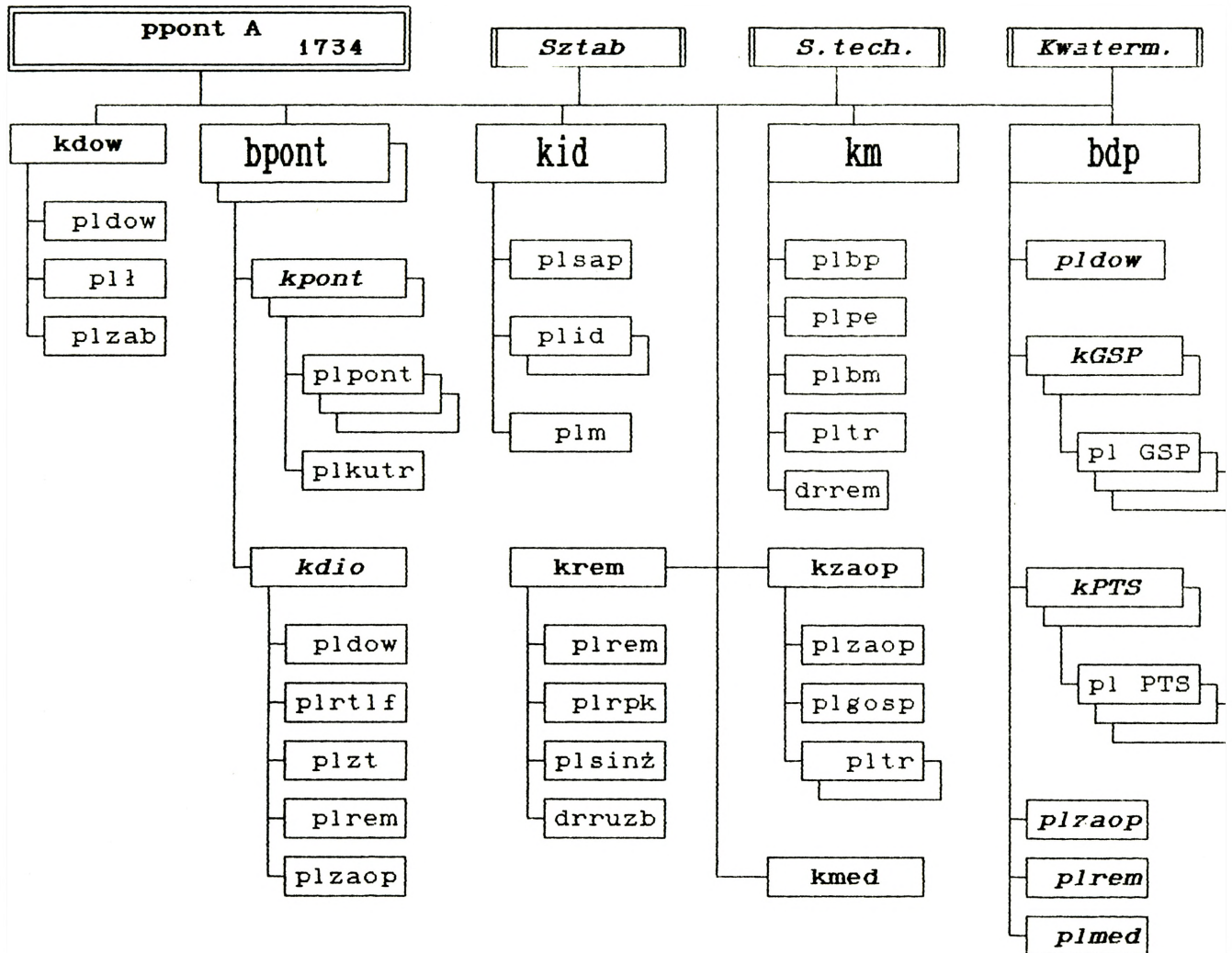
Możliwości pdm A:

- \* Przygotowanie i utrzymanie trzech dróg marszu o długości - 50-60 km  
lub  
przygotowanie i utrzymanie trzech dróg na przełaj w tempie - 3-4 km/h
- \* Budowa lub odbudowa mostów drogowych w tempie - 2-5 m/h
- \* Przygotowanie elementów konstrukcji mostu niskowodnego - 200 m/d
- \* Wykonanie prac ziemnych o objętości - 1200 m<sup>3</sup>

Zasadnicze wyposażenie  
/pdm A/

|                                     |       |
|-------------------------------------|-------|
| Spycharka szybkobieżna BAT          | 5     |
| Koparka samochodowa K-407           | 6     |
| Spycharka gąsienicowa ciężka DZ-27S | 6     |
| Samochodowy most towarzyszący SMT-1 | 1 2   |
| Przyczepa pływająca PSMT-2          | 6     |
| Trak GKT-60                         | 7     |
| Elektrownia siłowa ESI              | 5     |
| Przyczepa wyrzutnia ŁWD             | 3     |
| Most drogowy składany DMS-65        | 1 5 0 |
| Łódź desantowa ŁD                   | 1 6   |

Pułk pontonowy A



## Możliwości ppont A:

- \* Budowa mostu pontonowego:
  - wstęga pojedyncza - 720 m
- lub odpowiednio:
  - wstęga mieszana typu A - 584 m
  - wstęga mieszana typu B - 556 m
  - wstęga mieszana typu C - 511 m
  - wstęga mieszana typu D - 466 m
  - wstęga podwójna - 364 m
- lub promów:
  - o nośności 40 t - 24
  - o nośności 80 t - 12
- \* Urządzenie przepraw:
  - promowych na GSP - 4
  - desantowych na PTS - 6
- \* Budowa mostu niskowodnego w tempie:
  - z gotowych elementów - 3-4 m/h
  - z przygotowaniem elementów - 2 m/h
- \* Przygotowanie i utrzymanie drogi istniejącej w tempie - 5-6 km/h
- lub
- przygotowanie i utrzymanie drogi na przełaj w tempie - 3-4 km/h

## Zasadnicze wyposażenie

/ppont A/

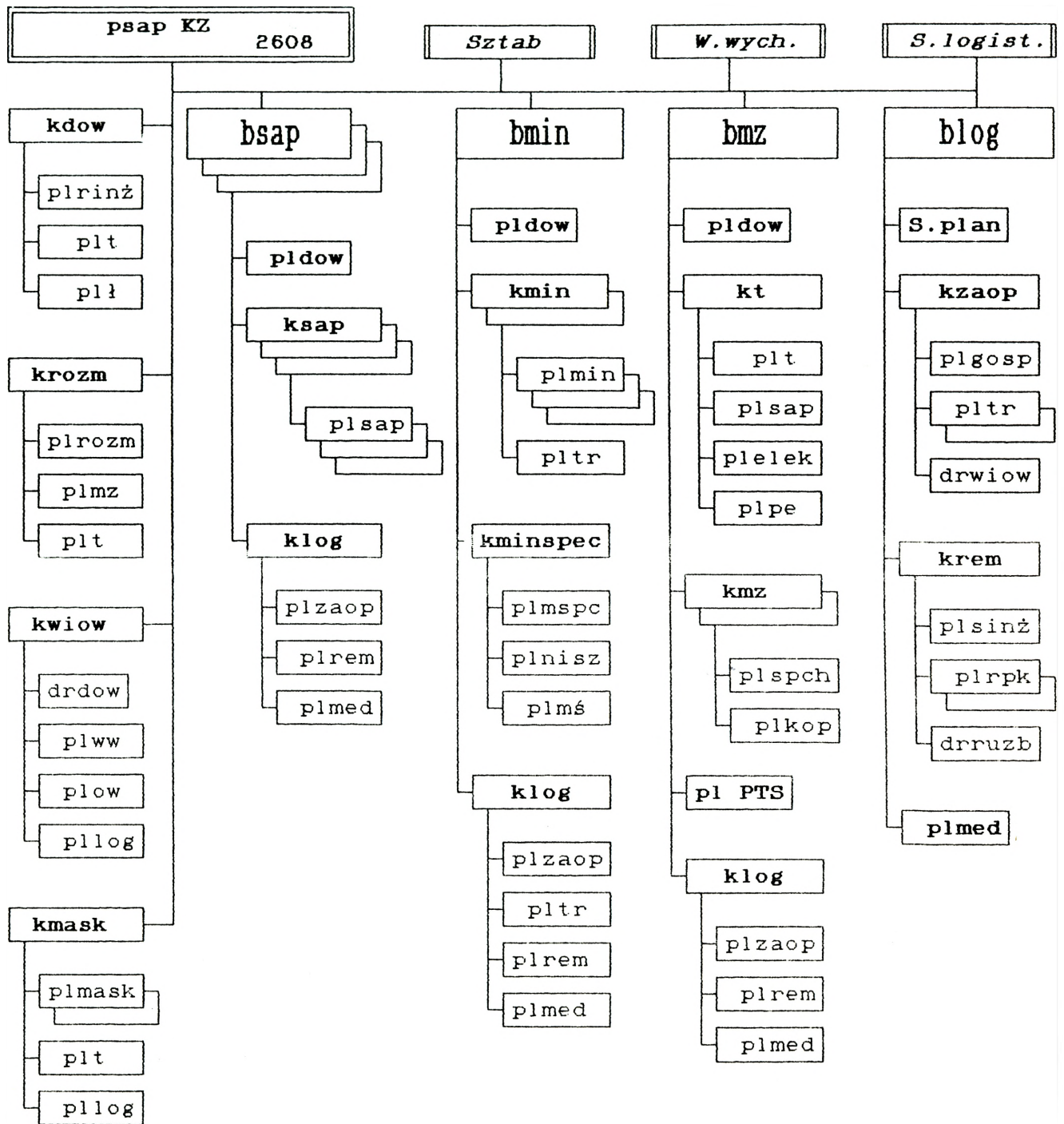
|                                              |     |
|----------------------------------------------|-----|
| Transporter rozpoznania inżynierskiego /TRI/ | 1   |
| Spycharka szybkobieżna BAT                   | 2   |
| Spycharka gąsienicowa ciężka DZ-27S          | 6   |
| Samochodowy most towarzyszący SMT-1          | 5   |
| Samobieżny prom gąsienicowy GSP              | 1 2 |
| Transporter pływający PTS                    | 2 7 |
| Przyczepa pływająca do PTS                   | 1 2 |
| Park pontonowy PP-64                         | 4   |
| Trak GKT-60                                  | 2   |
| Elektrownia siłowa ESI                       | 2   |
| Zestaw budowy podpór na samochodach          | 2   |
| Most pozorny                                 | 2   |
| Przyczepa wyrzutnia ŁWD                      | 1   |

# NOTATKI

~~~~~  
UWAGI, ZMIANY I UZUPEŁNIENIA

SKŁAD, WYPOSAŻENIE I MOŻLIWOŚCI  
WOJSK INŻYNIERYJNYCH KORPUSU

Pułk saperów KZ



Możliwości psap KZ:

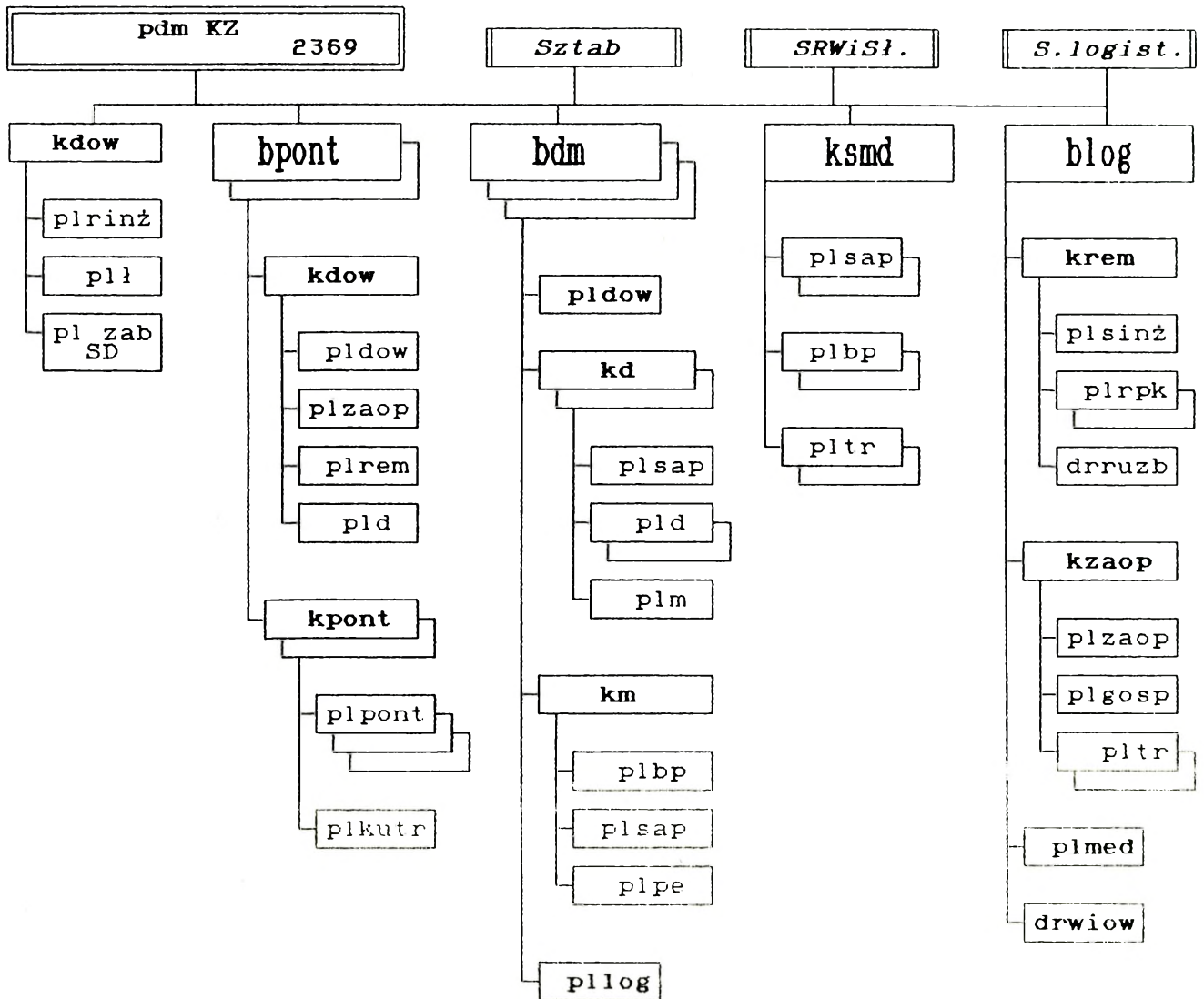
- \* Ustawienie ppanc pól minowych sposobem ręcznym bez styczności - 24,3 km
  - przy minowaniu pospiesznym - 36,0 km
  - w nocy - 12,0 km
- lub
- urządzenie węzłów zapór i niszczeń - 27
- lub
- urządzenie stref zapór i niszczeń - 3
- lub
- wykonanie przejść w zaporach sposobem:
  - ręcznym - 27
  - wybuchowym - 15
  
- \* Ustawienie ppanc pól minowych manewrowo przy wykorzystaniu 1 jmin - 4,8 km
  
- \* Przygotowane do niszczenia obiektów komunikacyjnych średniej wielkości - 9
  
- \* Wykonanie prac ziemnych o objętości - 30 000 m<sup>3</sup>
  
- \* Wykonanie przedsięwzięć maskowania bezpośredniego wojsk

## Zasadnicze wyposażenie

/psap KZ/

Transporter rozpoznania inżynierskiego /TRI/	3
Transporter inżynierski /TI/	9
Przyczepa wyrzutnia ŁWD	1 7
Spycharko-ładowarka SŁ-34	8
Koparka samochodowa K-407	2 0
Spycharka gąsienicowa ciężka DZ-27S	1 6
Koparka wieloczerpakowa BTM	4
Koparka rotorowa MDK-2	4
Trak GKT-60	2
Elektrownia siłowa ESI	5
Sprężarka WD-53	5
Transporter pływający PTS	3
Zestaw minowania Mi-2	3
<hr/>	
Środki minersko-zaporowe:	
- miny przeciwpancerne	1 9 8 0
- miny przeciwpiechotne	5 9 4 0
- materiał wybuchowy /kg/	3 0 0 0

Pułk drogowo-mostowy KZ



Możliwości pdm KZ:

* Utrzymanie dróg istniejących	- 240-360 km
lub	
urządzenie drogi na przełaj	- 90-120 km
lub	
urządzenie przepraw:	
- promowych z PP-64	- 3
- mostowych z PP-64	- 420 m
- desantowych na PTS	- 6
* Budowa mostów niskowodnych	- 120-180 m
* Odbudowa zniszczonych lub uszkodzonych przęseł mostów wysokowodnych do 35 m	- 3

Zasadnicze wyposażenie  
/pdm KZ/

Spycharka szybkobieżna BAT	1 8
Spycharko-ładowarka SŁ-34	2 0
Koparka samochodowa K-407	1 8
Spycharka gąsienicowa ciężka DZ-27S	2 0
Most czołgowy BLG-67	9
Samochodowy most towarzyszący SMT-1	1 2
Transporter pływający PTS	1 8
Park pontonowy pp-64	3
Trak GKT-60	6
Elektrownia siłowa ESI	6
Równiarka D-557	9
Most drogowy DMS	1

N O T A T K I

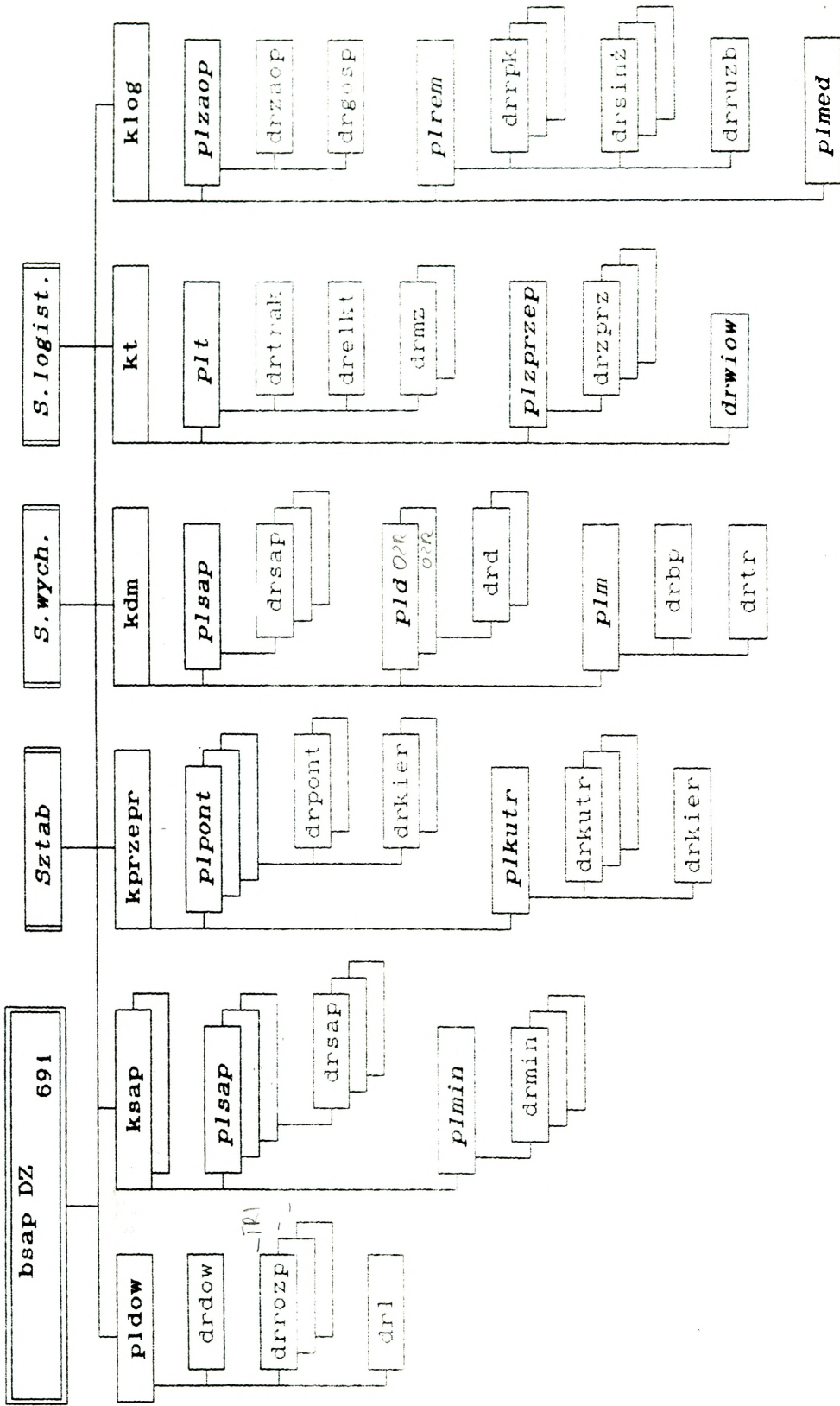
~~~~~  
U W A G I, Z M I A N Y I U Z U P E Ł N I E N I A

# NOTATKI

~~~~~  
UWAGI, ZMIANY I UZUPEŁNIENIA

SKŁAD, WYPOSAŻENIE I MOŻLIWOŚCI  
PODODDZIAŁÓW WOJSK INŻYNIERYJNYCH DYWIZJI I BRYGAD

Batalion saperów DZ



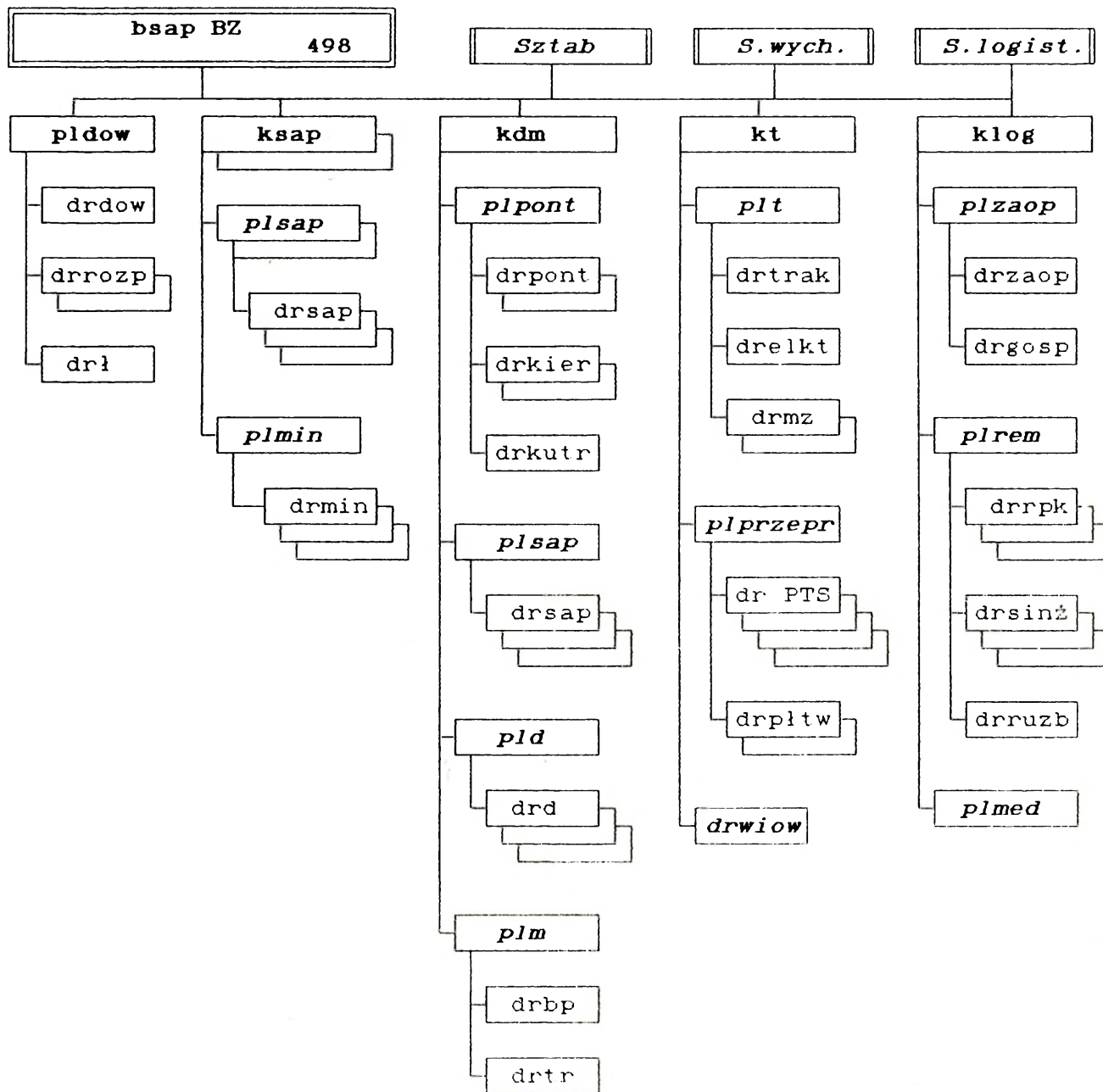
## Możliwości bsap DZ:

- \* Ustawienie ppanc pól minowych sposobem ręcznym:
  - bez styczności - 5,0 km
  - w styczności - 1,8 km
  - w nocy - 3,6 km
- lub
- urządzenie węzłów zapór i niszczeń - 4-6
- lub
- urządzenie stref zapór i niszczeń - 1
- lub
- wykonanie przejść w zaporach sposobem:
  - ręcznym - 18
  - wybuchowym - 18
  
- \* Urządzenie przepraw:
  - desantowych na PTS - 2-3
  - promowych z PP-64 - 1-2
- lub
- przeprawę mostową z PP-64:
  - wstęga pojedyncza - 186 m
  - wstęga mieszana - 133 m
  - wstęga podwójna - 97 m
  
- \* Utrzymanie drogi dywizyjnej w tempie - 5-6 km/h
- lub
- utrzymanie dwóch dróg w tempie - 3-5 km/h

Zasadnicze wyposażenie  
/bsap DZ/

Transporter rozpoznania inżynierskiego /TRI/	4
Transporter opancerzony	33
Spycharka szybkobieżna BAT	2
Spycharko-ładowarka SL-34	4
Koparka samochodowa K-407	4
Spycharka gąsienicowa ciężka DZ-27S	1
Most czołgowy BLG-67	4
Oprządowanie zaporowe	6
Oprządowanie torujące	21
Przyczepa wyrzutnia LWD	21
Przyczepny ustawiacz min PMR-3	6
Piła spalinowa PS-290	31
Lódź desantowa LD	8
Silnik zaburtowy	7
Transporter pływający PTS	13
Park pontonowy PP-64	1
Trak GKT-60	1
Elektrownia siłowa ESI	1
Sprężarka powietrza WD-53	1
Zestaw studziennie wiertniczy ZSW-15	1
Studnia rurowa SR-7	4
Filtr samochodowy wodny FSW-8000	1
Samochód ciężarowo-terenowy	62
Przyczepa transportowa	17
Przyczepa dłuźycowa	9
Ciągnik kołowy	2
Przyczepa do ładunków ciężkich	1
Zuraw samochodowy	2
<b>Środki minersko-zaporowe:</b>	
- miny przeciwpancerne	2400
- miny przeciwpiechotne	1210
- materiał wybuchowy /kg/	2100

Batalion saperów BZ



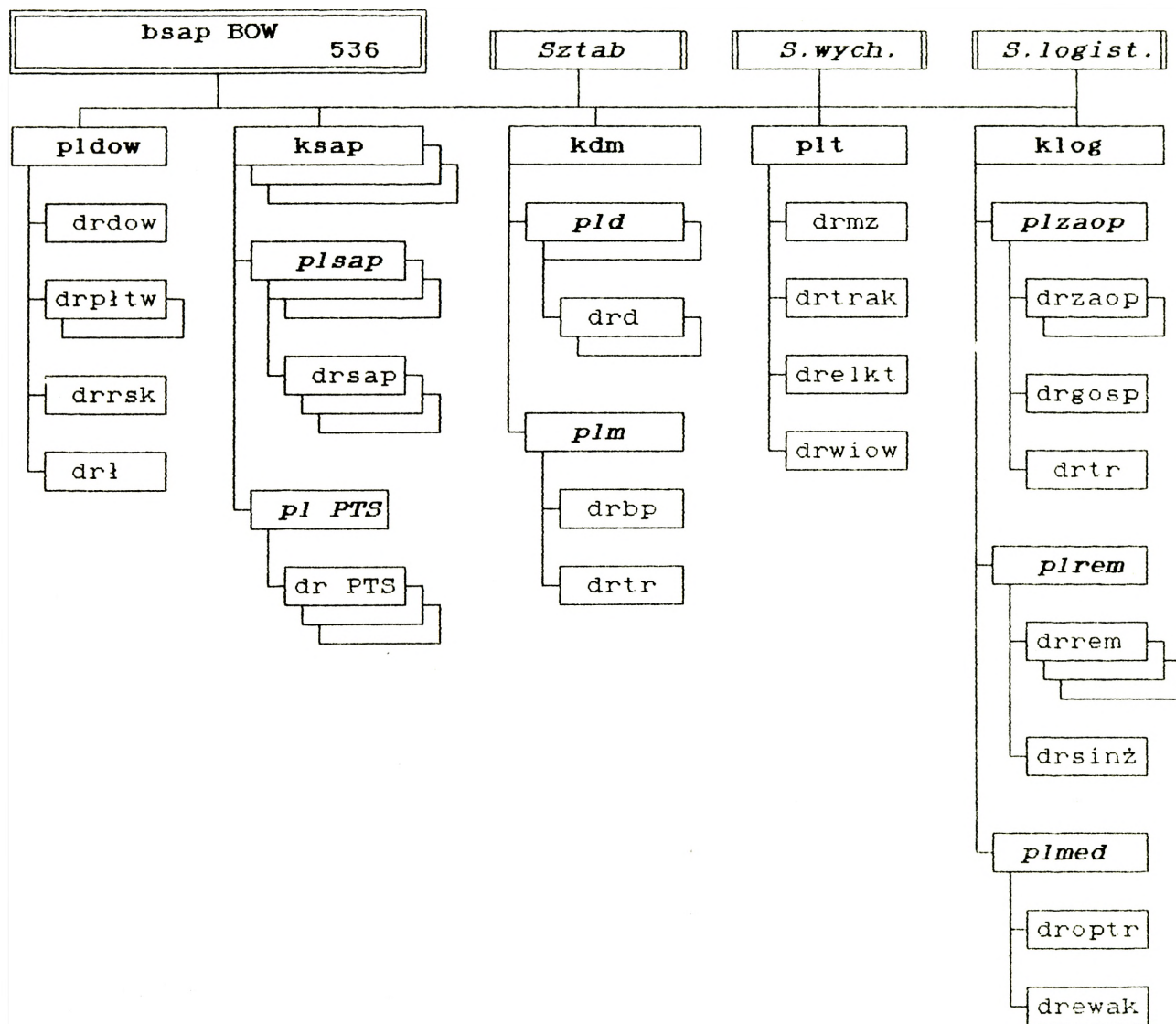
### Możliwości bsap BZ:

- \* Ustawienie ppanc pól minowych sposobem ręcznym bez styczności - 5,4 km
  - przy minowaniu pospiesznym - 8,1 km
  - w nocy - 2,7 km
- lub urządzenie węzłów zapór i niszczeń - 6
- lub urządzenie stref zapór i niszczeń - 1
- lub wykonanie przejść w zaporach sposobem:
  - ręcznym - 12
  - wybuchowym - 12
  
- \* Urządzenie przepraw:
  - promowych z PP-64 - 1
  - mostowych z PP-64 - 40 m
  - desantowych na PTS - 2
  
- \* Utrzymanie 2 dróg brygadowych w tempie - 3-5 km/h
  
- \* Torowanie 1 drogi przez strefę zawałów i zniszczeń w tempie - 2-3 km/h

### Zasadnicze wyposażenie /bsap BZ/

Transporter rozpoznania inżynierskiego /TRI/	2
Transporter inżynierski /TI/	9
Spycharka szybkiebieżna BAT	2
Spycharko-ładowarka SŁ-34	7
Koparka samochodowa K-407	3
Spycharka gąsienicowa ciężka DZ-27S	1
Most czołgowy BLG-67	6
Przyczepa wyrzutnia LWD	15
Transporter pływający PTS	7
Park pontonowy pp-64	0,33
Trak GKT-60	1
Srodki minersko-zaporowe:	
- miny przeciwpancerne	4050
- miny przeciwpiechotne	2000
- materiał wybuchowy /kg/	1000

Batalion saperów BOW



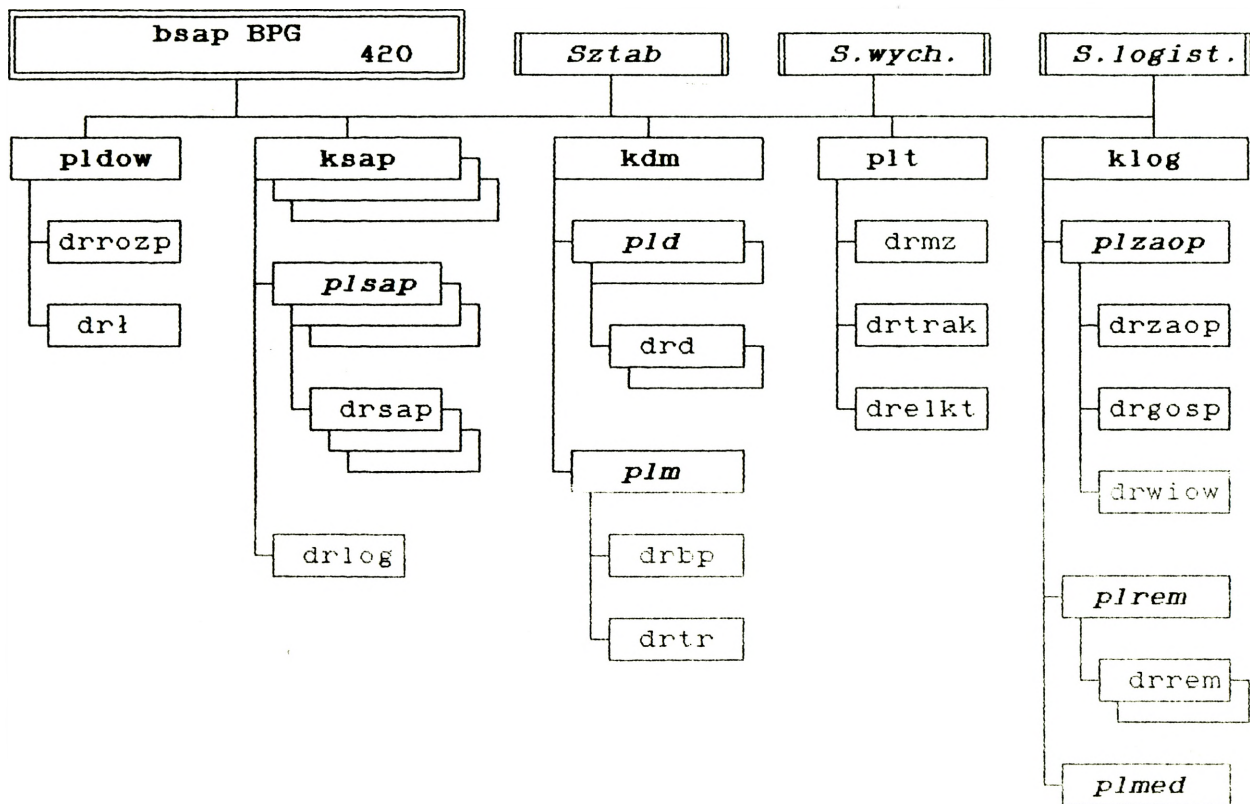
### Możliwości bsap BOW:

- \* Ustawienie pdes pól minowych - 5,0 km
- \* Ustawienie ppanc pól minowych sposobem ręcznym bez styczności
  - przy minowaniu pospiesznym - 2,7 km
  - 4,0 km
  - w nocy - 1,35 km
- lub
- wykonanie przejść w zaporach sposobem:
  - ręcznym - 27
  - wybuchowym - 27
- \* Utrzymanie dróg brygadowych o długości - 40 km
- \* Wykonanie prac ziemnych o objętości - 1500 m<sup>3</sup>

### Zasadnicze wyposażenie /bsap BOW/

Transporter rozpoznania inżynierskiego /TRI/	2
Transporter inżynierski /TI/	9
Spycharko-ładowarka SŁ-34	7
Koparka samochodowa K-407	3
Pług do transzei PT-95	3
Most czołgowy BLG-67	4
Przyczepa wyrzutnia ŁWD	27
Samochodowy most towarzyszący SMT-1	4
Transporter pływający PTS	19
Sprężarka WD-53	2
Trak GKT-60	1
Środki minersko-zaporowe:	
- miny przeciwpancerne	6075
- miny przeciwpiechotne	2000
- materiał wybuchowy /kg/	1000

Batalion saperów BPG



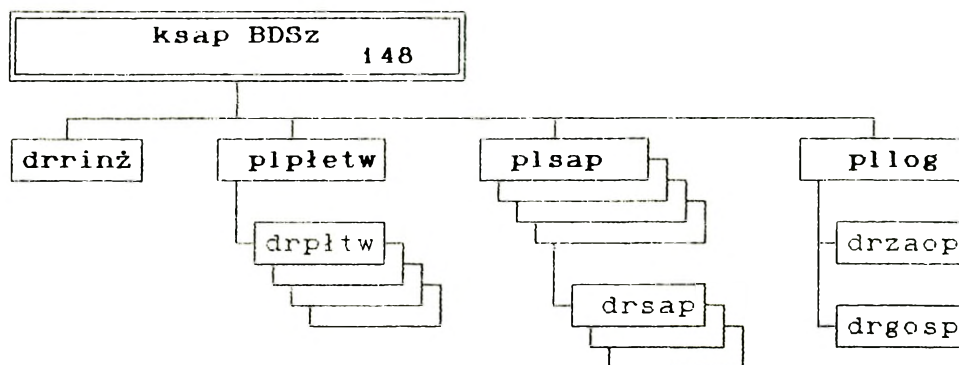
### Możliwości bsap BPG:

- \* Przygotowanie do zniszczenia obiektów komunikacyjnych średniej wielkości - 9
- \* Ustawienie ppanc pól minowych sposobem ręcznym bez styczności - 8,1 km
  - przy minowaniu pospiesznym - 12,1 km
  - w nocy - 4,0 km
- \* Utrzymanie dróg brygadowych o długości - 40 km
- \* Wykonanie prac ziemnych o objętości - 1500 m<sup>3</sup>

### Zasadnicze wyposażenie /bsap BPG/

Transporter rozpoznania inżynierskiego /TRI/	1
Spycharka szybkobieżna BAT	2
Koparka samochodowa K-407	2
Spycharka gąsienicowa DZ-27S	2
Most czołgowy BLG-67	3
Elektrownia siłowa ESI	1
Trak GKT-60	1
Środki minersko-zaporowe:	
- miny przeciwpancerne	6075
- miny przeciwpiechotne	2000
- materiał wybuchowy /kg/	1000

Kompania saperów BDSz /Obecna/



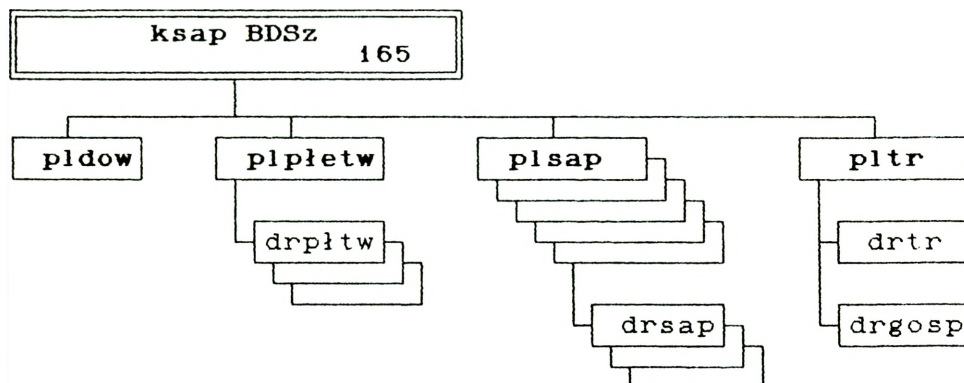
Możliwości ksap BDSz /Obecna/ :

- \* Zorganizowanie elementów rozpoznawczych - 1 IPR
- \* Przygotowanie do zniszczenia:
  - obiektów podwodnych - 4
  - obiektów drogowych - 4
- \* Pozyskanie drewna - 20-30 m

Zasadnicze wyposażenie  
/ksap BDSz/

Transporter rozpoznania inżynierskiego /TRI/	1
Samochód ciężarowo-terenowy	2 1
Piła spalinowa PS-190	1 2
Elektrownia oświetleniowa EO-1	1
Zestaw do kierowania wybuchami	4
Komplet pletwonurka	1 2
Baza zabezpieczenia "Ortolan"	1
<b>Środki minersko-zaporowe:</b>	
- miny przeciwpancerne	1 50
- miny przeciwpiechotne	50
- materiał wybuchowy /kg/	2 50

Kompania saperów BDSz



Możliwości ksap BDSz :

- \* Przygotowanie do zniszczenia:
  - obiektów podwodnych - 4
  - obiektów drogowych - 5
- lub
- ustawienie grup min - 45

Zasadnicze wyposażenie  
/ksap BDSz/

Transporter rozpoznania inżynierskiego /TRI/	1
Samochód osobowo-terenowy	16
Samochód ciężarowo-terenowy	7
Piła spalinowa PS-290	12
Elektrownia oświetleniowa EO-1	1
Zestaw do kierowania wybuchami	4
Komplet pletwonurka	12
Baza zabezpieczenia "Ortolan"	1
<b>Srodki minersko-zaporowe:</b>	
- miny przeciwpancerne	4050
- miny przeciwpiechotne	2000
- materiał wybuchowy /kg/	2000

# NOTATKI

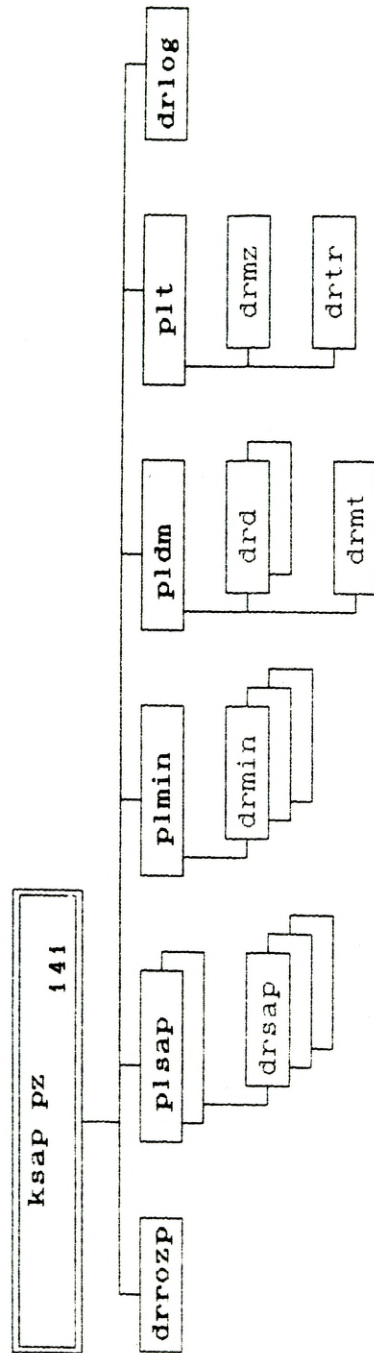
~~~~~  
UWAGI, ZMIANY I UZUPEŁNIENIA

N O T A T K I

~~~~~  
U W A G I , Z M I A N Y I U Z U P E Ł N I E N I A

SKŁAD, WYPOSAZENIE I MOŻLIWOŚCI  
PODODZIAŁÓW WOJSK INŻYNIERYJNYCH PUŁKU

Kompania saperów PZ



## Możliwości ksap pz:

- \* Ustawienie ppanc pól minowych sposobem ręcznym:
  - bez styczności - 1,8 km
  - w styczności - 0,9 km
  - w nocy - 1,2 km
- lub
- urządzenie węzłów zapór i niszczeń - 1-2
- lub
- wykonanie przejść w zaporach sposobem:
  - ręcznym - 6
  - wybuchowym - 6
  
- \* Utrzymanie drogi pułkowej w tempie - 3-5 km/h
  
- \* Wzmocnienie grup torujących - 2-3

## Zasadnicze wyposażenie: /ksap pz/

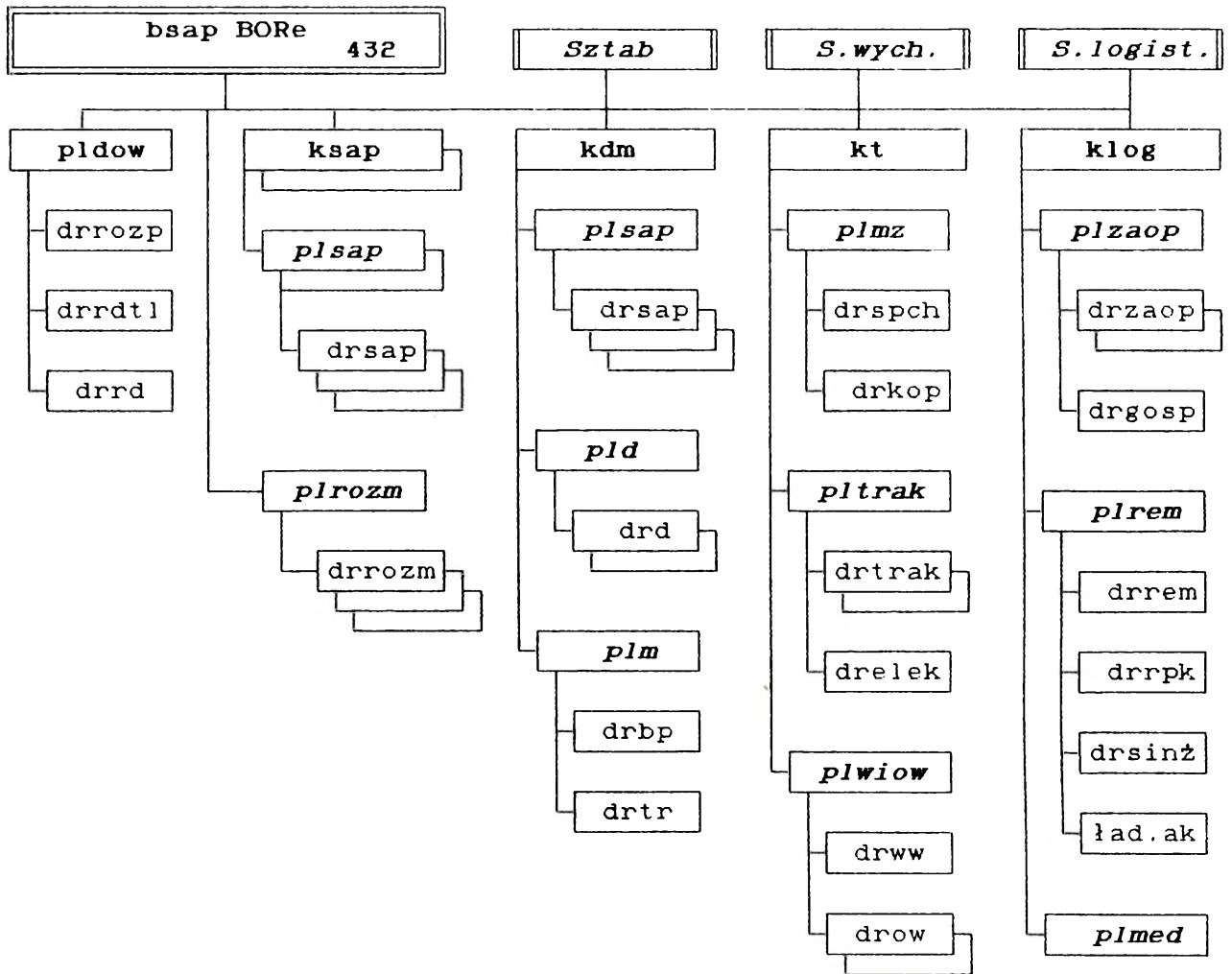
Transporter rozpoznania inżynierskiego /TRI/	<del>1</del>
Transporter opancerzony	9
Spycharka szybkobieżna BAT	1
Spycharko-ładowarka SL-34	4
Koparka samochodowa K-407	4
Plug do transzei PT-95	1
Most czołgowy BLG-67	4
Oprządowanie zaporowe	3
Oprządowanie torujące	6
Przyczepa wyrzutnia ŁWD	6
Piła spalinowa PS-290	4
Łódź desantowa ŁD	2
Silnik zaburtowy	1
Zuraw samochodowy	1
<b>Środki minersko-zaporowe w pułku:</b>	
- miny przeciwpancerne	800
- miny przeciwpiechotne	430
- materiał wybuchowy /kg/	500

# NOTATKI

~~~~~  
UWAGI, ZMIANY I UZUPEŁNIENIA

SKŁAD, WYPOSAŻENIE I MOŻLIWOŚCI  
PODODDZIAŁÓW WOJSK INŻYNIERYJNYCH W STRUKTURACH  
OBRONY REGIONALNEJ /OBRONY TERYTORIALNEJ/

Batalion saperów BORE



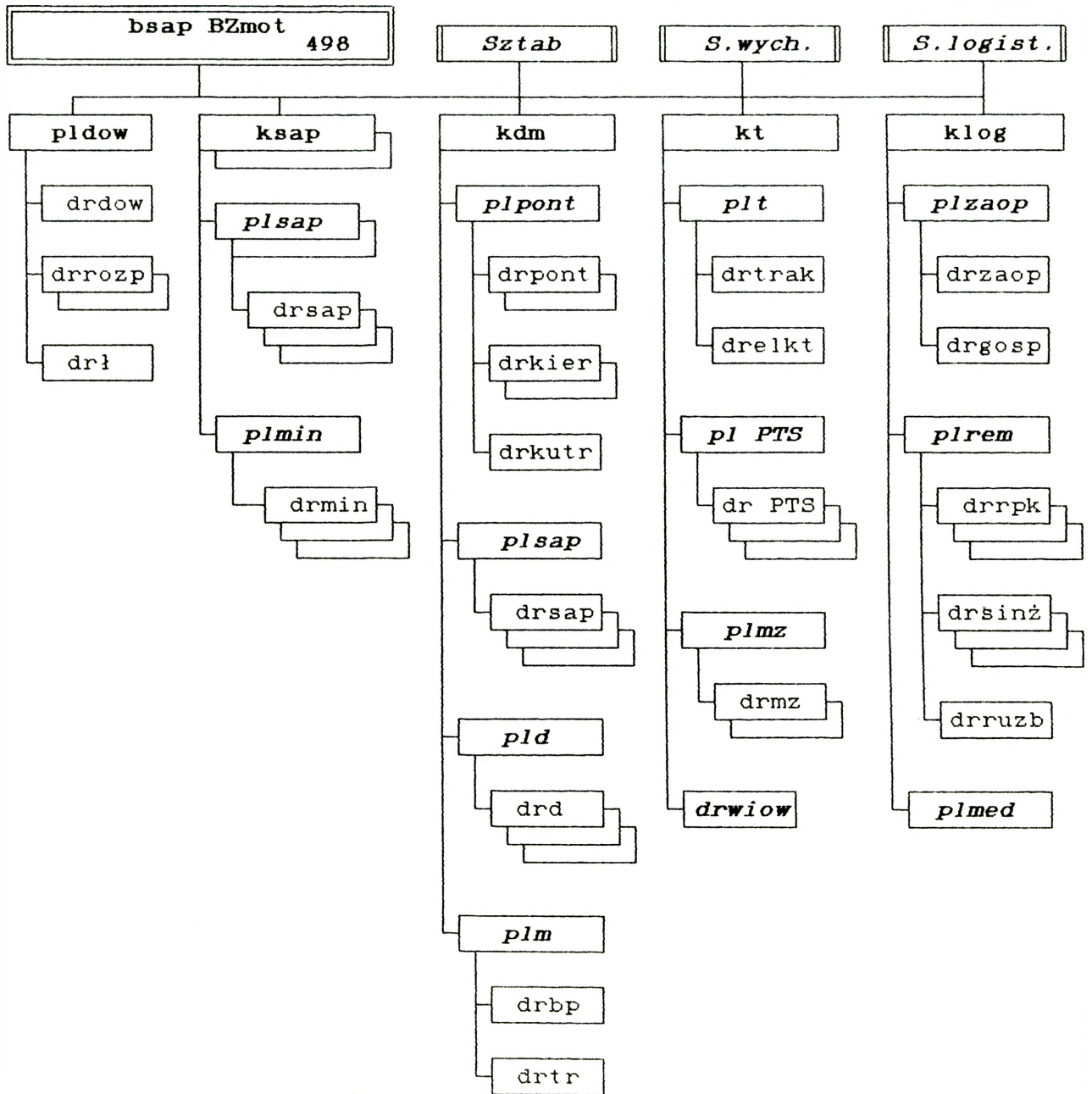
### Możliwości bsap BORE:

- \* Ustawienie ppanc pól minowych sposobem ręcznym bez styczności:
  - w dzień - 5,0 km
  - w nocy - 3,6 km
- lub
- wykonanie przejść w zaporach sposobem:
  - ręcznym - 9
  - wybuchowym - 6
- \* Utrzymać drogę w tempie - 5-6 km/h
- lub
- utrzymać dwie drogi w tempie - 3-5 km/h
- \* Zbudować most niskowodny z gotowych elem. - 50 m
- \* Urządzić dwa punkty oczyszczania wody z FSW-8000 o wydajności - 7-8 m<sup>3</sup>/h

### Zasadnicze wyposażenie /bsap BORE/

|                                       |     |
|---------------------------------------|-----|
| Transporter opancerzony               | 1   |
| Spycharka szybkobieżna BAT            | 2   |
| Spycharko-ładowarka SŁ-34             | 3   |
| Koparka samochodowa K-407             | 3   |
| Spycharka gąsienicowa ciężka DZ-27S   | 4   |
| Most czołgowy BLG-67                  | 4   |
| Przyczepa wyrzutnia ŁWD               | 7   |
| Transporter pływający PTS             | 1   |
| Filtr wodny FSW-8000                  | 2   |
| Elektrownia siłowa ESI                | 1   |
| Trak GKT-60                           | 2   |
| Zestaw studziennie-wiertniczy ZSW-15  | 1   |
| Urządzenie bateryjne do wbijania pali | 1   |
| Piła spalinowa                        | 1 3 |

Batalion saperów BZmot



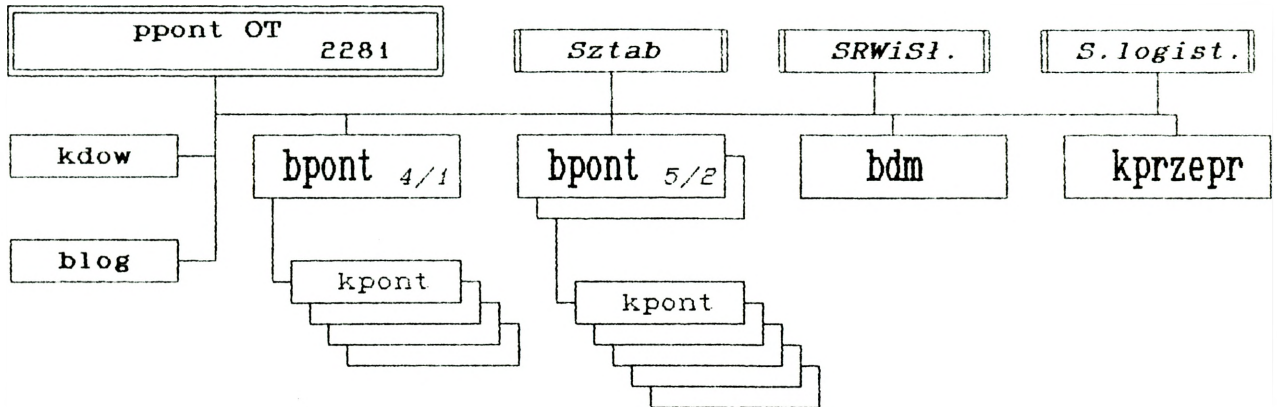
## Możliwości bsap BZmot:

- \* Ustawienie ppanc pól minowych sposobem ręcznym bez styczności - 5,4 km
  - przy minowaniu pospiesznym - 8,1 km
  - w nocy - 2,7 km
- lub urządzenie węzłów zapor i niszczeń - 6
- lub urządzenie stref zapor i niszczeń - 1
- lub wykonanie przejść w zaporach sposobem:
  - ręcznym - 12
  - wybuchowym -
  
- \* Urządzenie przepraw:
  - promowych z PP-64 - 1
  - mostowych z PP-64 - 40 m
  - desantowych na PTS - 2
  
- \* Utrzymanie 2 dróg brygadowych w tempie - 3-5 km/h
  
- \* Torowanie 1 drogi przez strefę zawałów i zniszczeń w tempie - 2-3 km/h

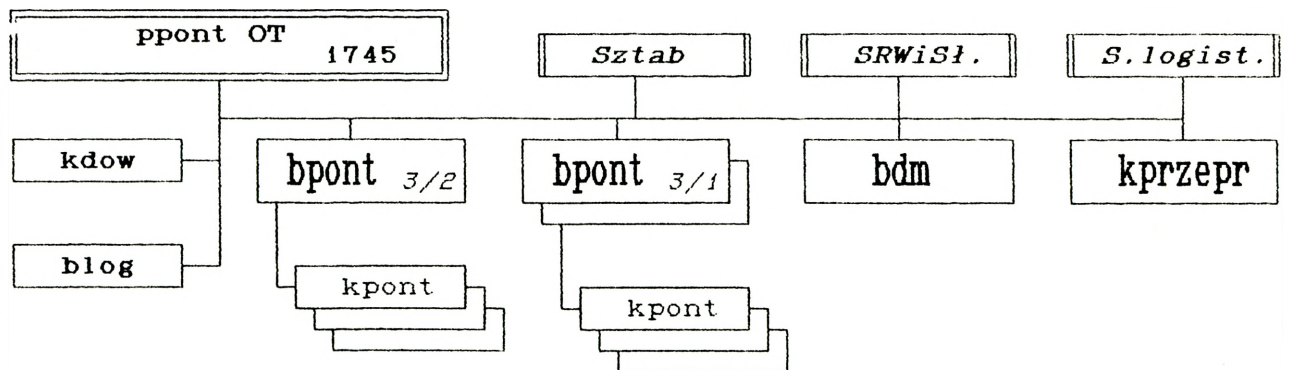
## Zasadnicze wyposażenie /bsap BZmot/

|                                              |      |
|----------------------------------------------|------|
| Transporter rozpoznania inżynierskiego /TRI/ | 1    |
| Spycharka szybkobieżna BAT                   | 2    |
| Spycharko-ładowarka SL-34                    | 7    |
| Koparka samochodowa K-407                    | 3    |
| Spycharka gaśnicowa ciężka DZ-27S            | 1    |
| Most czołgowy BLG-67                         | 3    |
| Samochodowy most towarzyszący SMT-1          | 4    |
| Transporter pływający PTS                    | 7    |
| Park pontonowy pp-64                         | 0,33 |
| Sprężarka WD-53                              | 2    |
| Trak GKT-60                                  | 1    |
| Środki minersko-zaporowe:                    |      |
| - miny przeciwpancerne                       | 4050 |
| - miny przeciwpiechotne                      | 3000 |
| - materiał wybuchowy /kg/                    | 1000 |

Pułk pontonowy OT /POW/



Pułk pontonowy OT /SOW/



Uwaga:

Cyfry przy bpont oznaczają:

- pierwsza - stan ogólny parków pontonowych;
- druga - liczbę parków na samochodach.

## Możliwości ppont OT /POW/ :

- \* Urządzenie i utrzymanie przepraw na rz. Wisła:
  - mostowych - 3
  - lub
  - promowych - 14
  
- \* Urządzenie i utrzymanie przepraw na rz. Wisła:
  - desantowych na PTS - 3
  - promowych na GSP - 2
  
- \* Przygotowanie i utrzymanie drogi istniejącej do przepraw - 120-180 km
  
- \* Budowa mostów niskowodnych - 40-60 m/d

## Zasadnicze wyposażenie /ppont OT [POW]/

|                                              |         |
|----------------------------------------------|---------|
| Transporter rozpoznania inżynierskiego /TRI/ | 1       |
| Koparka samochodowa K-407B                   | 4       |
| Spycharko-ładowarka SL-34                    | 2       |
| Spycharka gaśnicowa ciężka DZ-27S            | 2       |
| Spycharka szybkobieźna BAT                   | 2       |
| Przyczepa wyłutnia LWD                       | 1       |
| Samochodowy most towarzyszący SMT-1          | 6       |
| Samobieźny prom gaśnicowy GSP                | 9       |
| Transporter pływający PTS                    | 8       |
| Park pontonowy PP-64 [ogółem/na samochodach] | 1 4 / 5 |
| Trak GKT-60                                  | 4       |
| Elektrownia siłowa ESI                       | 2       |
| Zestaw budowy podpór na samochodach          | 4       |
| Most pozorny                                 | 4       |

Możliwości ppont OT /SOW/ :

\* Urządzenie i utrzymanie przepraw na:

- rz. Odra: - mostowych - 3
- rz. Warta: - mostowych - 2
- rz. Noteć: - mostowych - 2
- lub
- promowych - 9

\* Urządzenie i utrzymanie przepraw na wymienionych rzekach:

- desantowych na PTS - 3
- promowych na GSP - 2

\* Przygotowanie i utrzymanie drogi istniejącej do przepraw

- 120-180 km

\* Budowa mostów niskowodnych

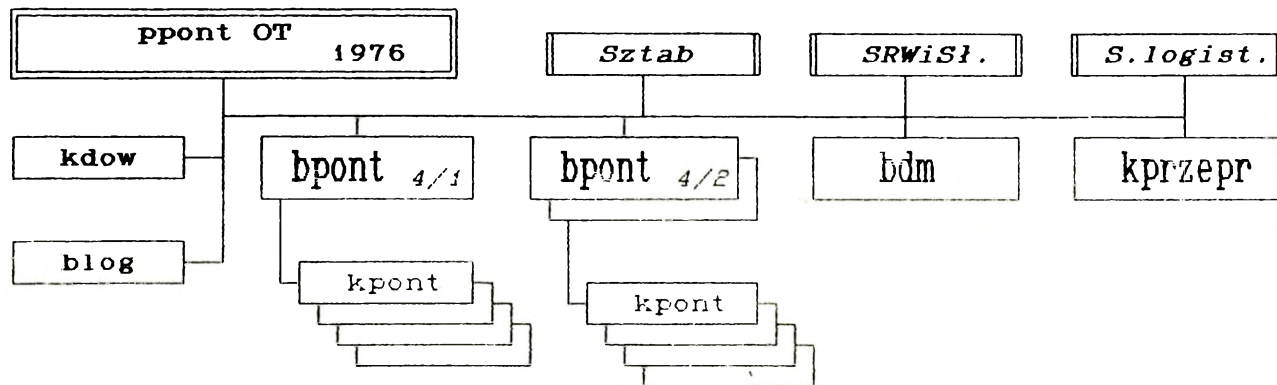
- 40-60 m/d

Zasadnicze wyposażenie

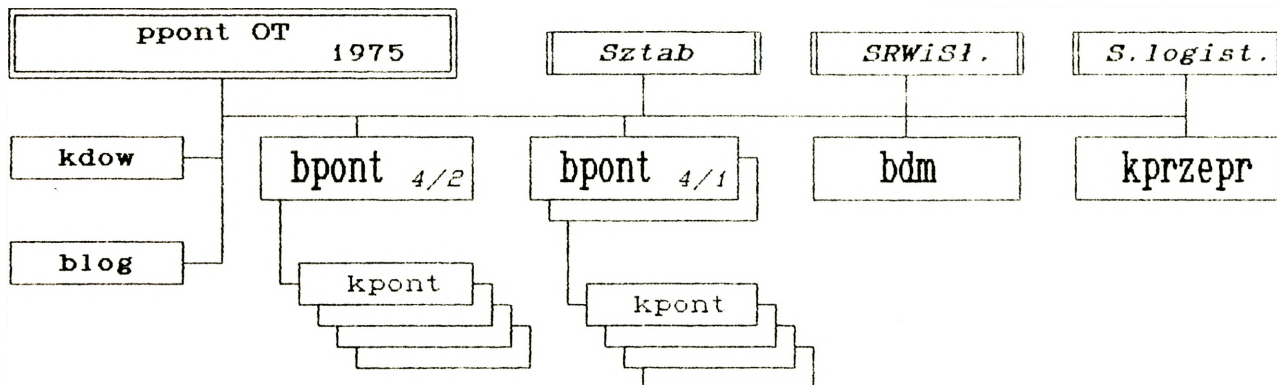
/ppont OT [SOW]/

|                                              |       |
|----------------------------------------------|-------|
| Transporter rozpoznania inżynierskiego /TRI/ | 1     |
| Koparka samochodowa K-407B                   | 4     |
| Spycharko-ładowarka SŁ-34                    | 2     |
| Spycharka gaśnicowa ciężka DZ-27S            | 2     |
| Spycharka szybkobieżna BAT                   | 2     |
| Przyczepa wyłutnia ŁWD                       | 1     |
| Samochodowy most towarzyszący SMT-1          | 6     |
| Samobieżny prom gaśnicowy GSP                | 9     |
| Transporter pływający PTS                    | 8     |
| Park pontonowy PP-64 [ogółem/na samochodach] | 9 / 4 |
| Trak GKT-60                                  | 4     |
| Elektrownia siłowa ESI                       | 2     |
| Zestaw budowy podpór na samochodach          | 4     |
| Most pozorny                                 | 4     |

Pułk pontonowy OT /WOW/



Pułk pontonowy OT /KOW/



UWAGA:

Cyfry przy bpont oznaczają:

- pierwsza - stan ogólny parków pontonowych;
- druga - liczbę parków na samochodach.

Możliwości ppont OT /WOW/ :

- \* Urządzenie i utrzymanie przepraw na:
  - rz. Wisła: - mostowych - 2
  - rz. Bug i Narew:
    - mostowych - 4
    - lub
    - promowych - 12
- \* Urządzenie i utrzymanie przepraw na wymienionych rzekach:
  - desantowych na PTS - 3
  - promowych na GSP - 2
- \* Przygotowanie i utrzymanie drogi istniejącej do przepraw - 120-180 km
- \* Budowa mostów niskowodnych - 40-60 m/d

Zasadnicze wyposażenie  
/ppont OT [WOW]/

|                                              |        |
|----------------------------------------------|--------|
| Transporter rozpoznania inżynierskiego /TRI/ | 1      |
| Koparka samochodowa K-407B                   | 4      |
| Spycharko-ładowarka SŁ-34                    | 2      |
| Spycharka gąsienicowa ciężka DZ-27S          | 2      |
| Spycharka szybkobieżna BAT                   | 2      |
| Przyczepa wyłutnia ŁWD                       | 1      |
| Samochodowy most towarzyszący SMT-1          | 6      |
| Samobieżny prom gąsienicowy GSP              | 9      |
| Transporter pływający PTS                    | 8      |
| Park pontonowy PP-64 [ogółem/na samochodach] | 12 / 5 |
| Trak GKT-60                                  | 4      |
| Elektrownia siłowa ESI                       | 2      |
| Zestaw budowy podpór na samochodach          | 4      |
| Most pozorny                                 | 4      |

Możliwości ppont OT /KOW/ :

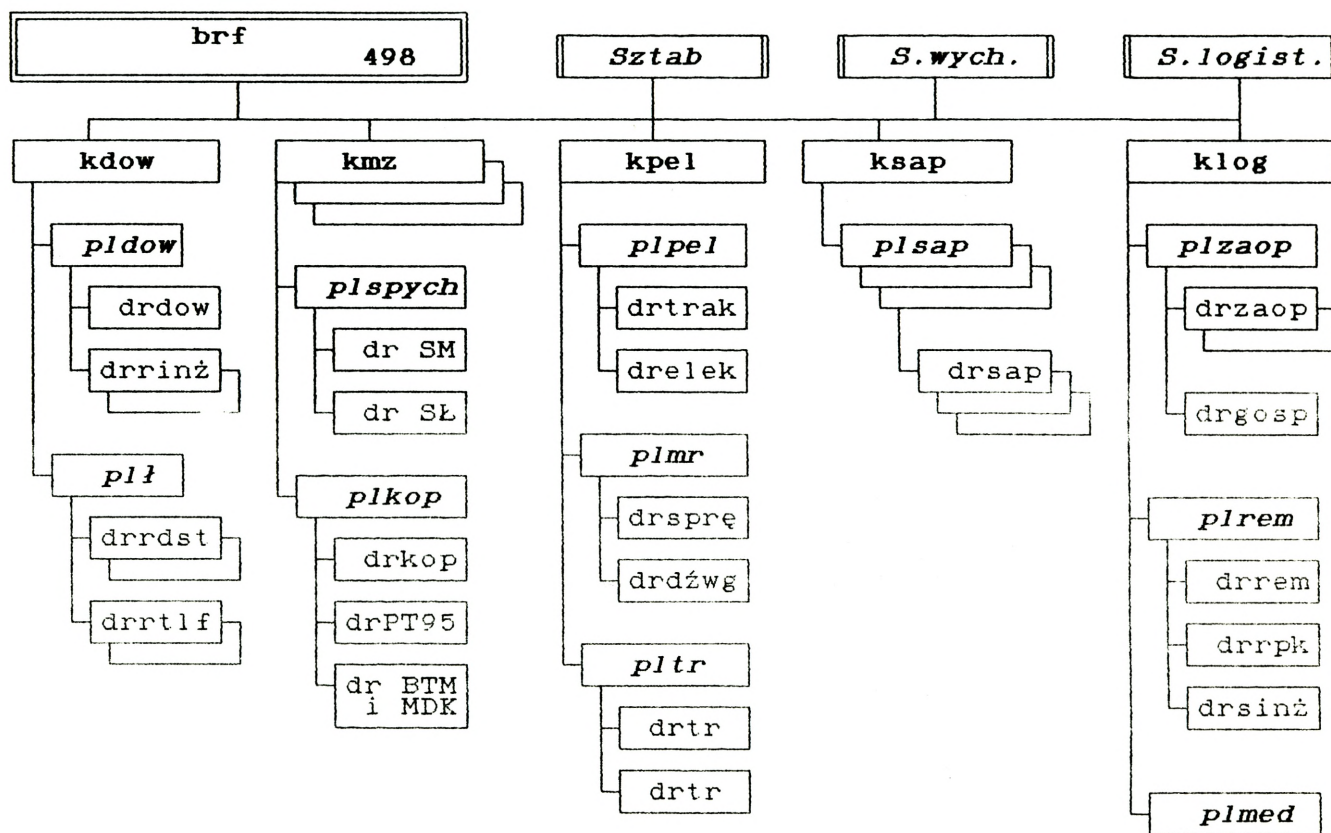
- \* Urządzenie i utrzymanie przepraw na rz. Wisła:
  - mostowych - 4
  - lub
  - promowych - 12
  
- \* Urządzenie i utrzymanie przepraw na rz. Wisła:
  - desantowych na PTS - 3
  - promowych na GSP - 2
  
- \* Przygotowanie i utrzymanie drogi istniejącej do przepraw - 120-180 km
  
- \* Budowa mostów niskowodnych - 40-60 m/d

Zasadnicze wyposażenie

/ppont OT [KOW]/

|                                              |         |
|----------------------------------------------|---------|
| Transporter rozpoznania inżynierskiego /TRI/ | 1       |
| Koparka samochodowa K-407B                   | 4       |
| Spycharko-ładowarka SŁ-34                    | 2       |
| Spycharka gąsienicowa ciężka DZ-27S          | 2       |
| Spycharka szybkobieżna BAT                   | 2       |
| Przyczepa wyciągowa ŁWD                      | 1       |
| Samochodowy most towarzyszący SMT-1          | 6       |
| Samobieżny prom gąsienicowy GSP              | 9       |
| Transporter pływający PTS                    | 8       |
| Park pontonowy PP-64 [ogółem/na samochodach] | 1 2 / 4 |
| Trak GKT-60                                  | 4       |
| Elektrownia siłowa ESI                       | 2       |
| Zestaw budowy podpór na samochodach          | 4       |
| Most pozorny                                 | 4       |

Batalion  
rozbudowy fortyfikacyjnej  
Obrony Terytorialnej



### Możliwości brf OT:

- \* Wykonanie prac ziemnych o objętości - 30000 m  
w tym:
  - rowów strzeleckich lub łączących - 18 km
  - rowów przeciwczołgowych /MDK-2/ - 20 km
  - wykopów pod schrony typu lekkiego - 100
  
- \* Zmontowanie i obsypanie schronów typu lekkiego /składanych/ - 3
  
- \* Zmontowanie i obsypanie schronów typu przeciwdziałkowego /składanych/ - 27

### Zasadnicze wyposażenie /brf OT/

|                                     |    |
|-------------------------------------|----|
| Koparka samochodowa K-407           | 27 |
| Spycharka gąsienicowa ciężka DZ-27S | 24 |
| Trak GKT-60                         | 2  |
| Elektrownia siłowa ESI              | 2  |
| Koparka wieloczerpakowa BTM         | 6  |
| Koparka rotorowa MDK-2              | 6  |
| Pług do transzei PT-95              | 6  |
| Sprężarka powietrza WD-53           | 2  |
| Schron z blachy falistej            | 10 |
| Samochód ciężarowo-terenowy         | 56 |
| Ciągnik gąsienicowy                 | 6  |
| Dźwig średniego udźwigu             | 3  |
| Dźwig dużego udźwigu                | 4  |

# NOTATKI

~~~~~  
UWAGI, ZMIANY I UZUPEŁNIENIA

# NOTATKI

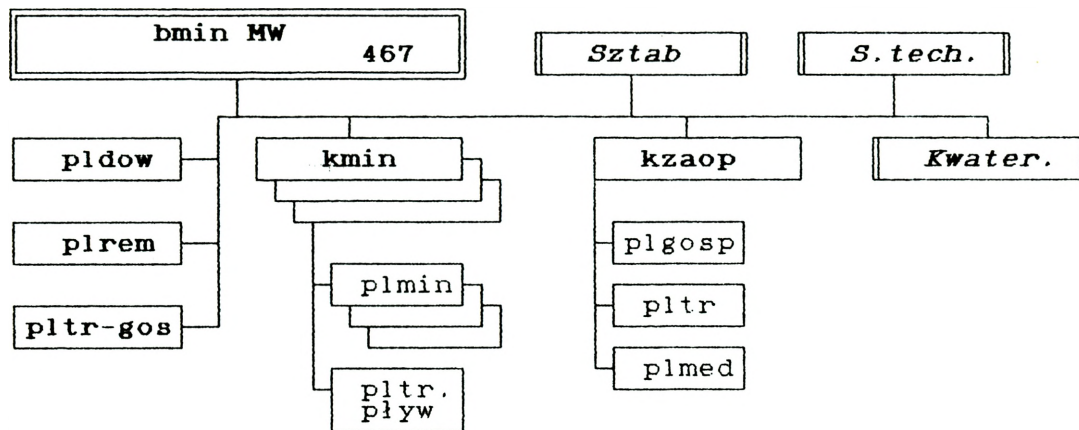
~~~~~  
UWAGI, ZMIANY I UZUPEŁNIENIA

# NOTATKI

~~~~~  
UWAGI, ZMIANY I UZUPEŁNIENIA

SKŁAD, WYPOSAŻENIE I MOŻLIWOŚCI  
PODODDZIAŁÓW WOJSK INŻYNIERYJNYCH W STRUKTURACH  
MARYNARKI WOJENNEJ

Batalion minowania MW



Możliwości bmin MW:

\* Zaminowanie siłami trzech PMO Zap  
wybrzeża morskiego:

- w dzień - do 15 km
- w nocy - do 9 km

lub

urządzenie i utrzymanie węzłów  
zapór w portach

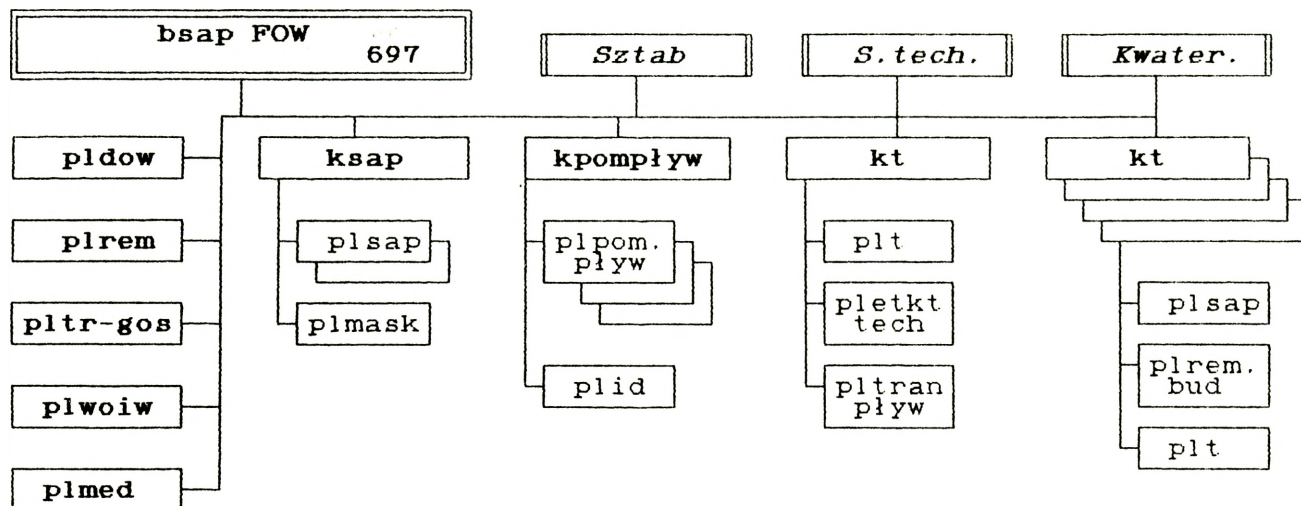
- 3

Zasadnicze wyposażenie

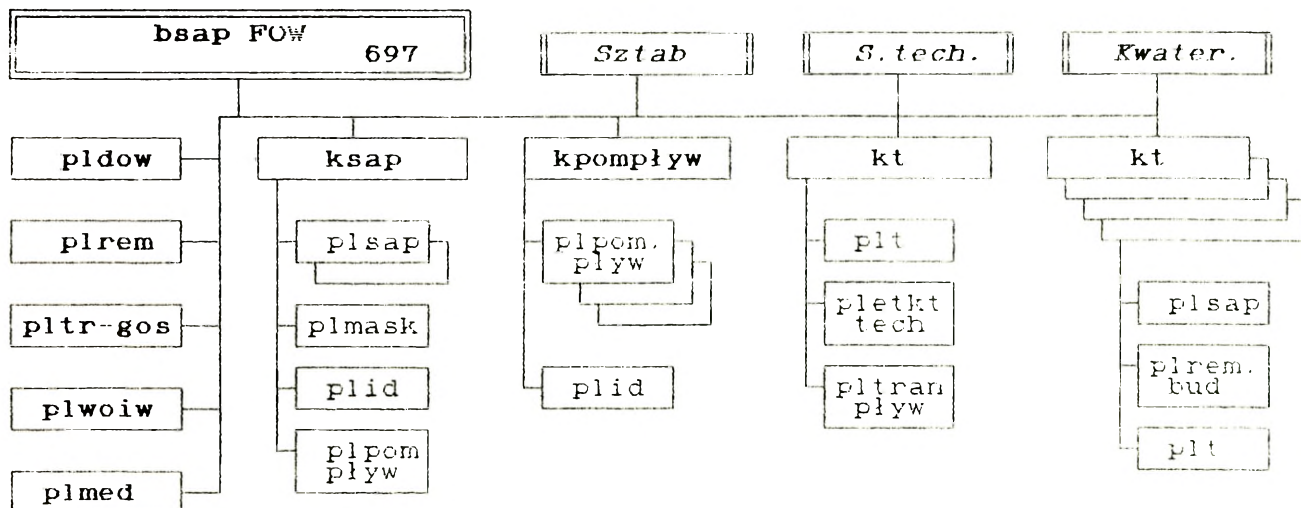
/bmin MW/

Transporter pływający PTS	30
Zestaw minowania z PTS	28
Zestaw wystrzeliwania ładunków ŁWD z PTS	18

Batalion saperów 8 FOW



Batalion saperów 9 FOW



### Możliwości bsap FOW:

- \* Zaminowanie siłami PMOZap wybrzeża morskiego:
  - w dzień - do 5 km
  - w nocy - do 3 km
- \* Zabezpieczenie punktów załadowania techniki - 3
- \* Zabezpieczenie wyładowania techniki na stanowisku lądowania - 1
- \* Zorganizowanie punktu wydobywania i oczyszczania wody o wydajności - 120 m<sup>3</sup>/d
- \* Rozbudowa pozornego punktu załadowania desantu lub pozornego punktu bazowania manewrowego lub pozornego SD floty - 1
- \* Zabezpieczenie działania desantu morskiego
- \* Wydzielenie kt do Brzegowego Oddziału Ratunkowo-Ewakuacyjnego

### Zasadnicze wyposażenie

/bsap FOW/

Park pontonowy morski PPM-71	3
Kuter holowniczy KH-200	6
Transporter pływający PTS	8
Zestaw minowania z PTS	4
Zestaw wystrzeliwania ładunków LWD z PTS	4
Spycharka szybkobieżna BAT	3
Koparka samochodowa K-407	6
Spycharka gąsienicowa ciężka DZ-27S	6
Trak GKT-60	3
Elektrownia siłowa ESI	3
Elektrownie różne	6
Zestaw budowy podpór na samochodach	3
Młot bezkafarowy DB-45	1 5
Filtr samochodowy wodny FSW-8000	1

# NOTATKI

~~~~~  
UWAGI, ZMIANY I UZUPEŁNIENIA

# NOTATKI

~~~~~  
UWAGI, ZMIANY I UZUPEŁNIENIA

*PODODZIAŁY WOJSK INŻYNIERYJNYCH W STRUKTURACH  
WOJSK LOTNICZYCH*

*Pododdziały wojsk inżynieryjnych w strukturach  
wojsk lotniczych*

W strukturach organizacyjnych wojsk lotniczych wują następujące pododdziały wojsk inżynieryjnych:

a/ Pion techniki i zaopatrzenia:

1. Dowództwo Wojsk Lotniczych:

- \* Szefostwo Wojsk Inżynieryjnych

2. Korpus Obrony Powietrznej:

- \* dowództwo korpusu:
  - wydział inżynieryjny
  - kompania saperów;

- \* BRT OP/szef saperów/:

- plminż;
- plsap;

- \* BR OP /szef saperów/:

- plminż;
- plsap;

- \* pr OP /szef saperów/:

- plminż;
- plsap;

- \* BR OPL /szef saperów/:

- kminż;

- \* pr OPL /szef saperów/:

- plminż;
- plsap;

- \* plm /szef saperów/:

- plminż;
- plsap;

3. Korpus Lotniczy:

- \* dowództwo korpusu:
  - wydział inżynieryjny
  - kompania saperów;

\* B [D] LMB /szef saperów/:

- plsap;

\* pułk lotniczy /szef saperów/:

- plminż;

- plsap;

\* p [b] zab /szef saperów/:

- 5 x dr energet.

- dr techniczna

- drsaperów

} b inż zab

\* pl /szef saperów/:

- plsap;

\* BMZ [pmz] /szef saperów/:

- komp.rem.sprzętu;

- plelektrotech.;

rodek Radioelektroniczny:

\* dowództwo ośrodka /szef saperów/:

- plminż;

- plsap;

ższa Oficerska Szkoła Lotnicza:

\* dowództwo /szef saperów/:

- plsap;

ższa Oficerska Szkoła Radiotechniczna:

\* dowództwo /szef saperów/:

SSTWL TSWL:

\* dowództwo /szef saperów/:

talion bazowania lotnictwa:

\* dowództwo /inż.sł.tech./:

- kminż;

- pl.rem.sprz.;

- pl.elektroenerget.;

- 3 x plsap;

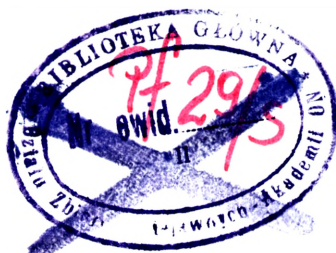
- dr.wydobryw.wody.

Uw

*Kompanie robót specjalnych bbl przeformowane  
ostaną w ksap i włączone w struktury KL i KOP.*

# NOTATKI

UWAGI, ZMIANY I UZUPEŁNIENIA



~~24.10.2000~~

Prot. 616/27. 09. 2000

Matygonata Drzewiecha

Duz-

24. 10. 2000



Wydrukowano w 20 egz.

Egz. nr 1-19 Bibl. Gł. DZN

Egz. nr 20 Bibl. Nauk. Szt. Gen.

Wyk. ppłk Lewandowski

Druk J.L. dnia 5.09.92r.

Druk AON nr pf-639/WW

Korekta autorska.